



## Έργο

**«Παροχή Εξειδικευμένων Υπηρεσιών  
για την Ανάπτυξη και Λειτουργία  
Περιφερειακού Μηχανισμού  
Διάγνωσης της Αγοράς Εργασίας στην  
Περιφέρεια Δυτικής Ελλάδος»  
(MIS 5075872)**



**Π.1.2.5: «Ετήσιες εκθέσεις διάγνωσης των  
αναγκών της αγοράς εργασίας και των  
προοπτικών απασχόλησης στην Περιφέρεια»**

***Έκθεση 2022 – Παράρτημα***

# Παράρτημα

## Δυναμισμός επαγγελματιών ανά κλάδο οικονομικής δραστηριότητας

Στο Παράρτημα παρουσιάζεται ο πίνακας με την κατάταξη αξιολόγησης του δυναμισμού των επαγγελματιών ανά κλάδο οικονομικής δραστηριότητας για το σύνολο της Περιφέρειας και ανά Περιφερειακή Ενότητα.

Πίνακας 1. Δυναμισμός επαγγελματιών ανά κλάδο οικονομικής δραστηριότητας

Κλάδος (2d)	Επάγγελμα (2d)	Περιφέρεια	Π.Ε. Αιτωλ/νίας	Π.Ε. Αχαΐας	Π.Ε. Ηλείας
Αεροπορικές μεταφορές	Υπάλληλοι εξυπηρέτησης πελατών	1		1	
Αθλητικές δραστηριότητες και δραστηριότητες διασκέδασης και ψυχαγωγίας	Ειδικευμένοι κτηνοτρόφοι, πτηνοτρόφοι κ.π.α.ε.	5	2	5	7
	Βοηθητικό διδακτικό προσωπικό	6	3	6	8
	Χειριστές μηχανών παραγωγής χημικών προϊόντων και προϊόντων από πλαστικό και καουτσούκ	7	4	7	9
	Εκπαιδευτικοί	18	5	20	10
	Γεωργοί ειδικευμένοι κυρίως σε μία ετήσια καλλιέργεια	14	18	8	11
	Διευθύνοντες επιχειρηματίες και προϊστάμενοι μικρών δημόσιων ή ιδιωτικών επιχειρήσεων (με απασχόληση μέχρι 9 πρόσωπα)	8	6	9	12
	Τεχνίτες επεξεργασίας τροφίμων και ασκούντες συναφή επαγγέλματα	9	7	10	13
	Απασχολούμενοι στην παροχή υπηρεσιών προστασίας	1	21	1	14
	Χειριστές μηχανών παραγωγής ειδών διατροφής, ποτών και καπνού	2	8	3	15
	Τεχνολόγοι και τεχνικοί βοηθοί των επιστημών βιολογίας και υγείας	21	19	22	16
	Βιολόγοι εν γένει, ιατροί και ασκούντες συναφή επαγγέλματα	10	9	11	17
	Ανειδίκευτοι αγροεργάτες, αλιεργάτες και ασκούντες συναφή επαγγέλματα	15	10	17	18

Κλάδος (2d)	Επάγγελμα (2d)	Περιφέρεια	Π.Ε. Αιτωλ/νίας	Π.Ε. Αχαΐας	Π.Ε. Ηλείας
	Πρόσωπα που ασκούν επιστημονικά, καλλιτεχνικά και συναφή επαγγέλματα μ.α.κ.	4	1	12	26
	Διευθύνοντες και ανώτερα στελέχη μεγάλων δημόσιων και ιδιωτικών επιχειρήσεων και οργανισμών (με απασχόληση 10 πρόσωπα και άνω)	11	20	13	5
	Φυσικοί, μαθηματικοί και ασκούντες συναφή επαγγέλματα	16	11	18	19
	Υπάλληλοι εξυπηρέτησης πελατών	19	23	14	6
	Απασχολούμενοι στην παροχή προσωπικών υπηρεσιών	24	12	26	1
	Τεχνίτες ανέγερσης και αποπεράτωσης κτιρίων και άλλων δομικών έργων	12	13	15	20
	Οδηγοί μέσω μεταφοράς και χειριστές κινητού εξοπλισμού	20	14	21	21
	Τεχνολόγοι και τεχνικοί βοηθοί των επιστημών της φυσικής και της μηχανικής και ασκούντες συναφή επαγγέλματα	3	15	4	22
	Πλανόδιοι πωλητές, οικιακοί βοηθοί κ.π.α.ε.	22	22	24	4
	Υπάλληλοι γραφείου	25	25	25	3
	Λογιστές και άλλα στελέχη επιχειρήσεων	13	16	16	23
	Ανειδίκευτοι εργάτες ορυχείων, κατασκευών, μεταποίησης και μεταφορών	23	24	23	24
	Πωλητές και ασκούντες συναφή επαγγέλματα	17	17	19	25
	Ειδικευμένοι επί των πωλήσεων, χρηματιστές, κτηματομεσίτες, απασχολούμενοι στην	26	26	2	2

Κλάδος (2d)	Επάγγελμα (2d)	Περιφέρεια	Π.Ε. Αιτωλ/νίας	Π.Ε. Αχαΐας	Π.Ε. Ηλείας
	εξυπηρέτηση επιχειρήσεων εν γένει και ασκούντες συναφή επαγγέλματα				
Αλιεία και υδατοκαλλιέργεια	Ειδικευμένοι αλιείς και ασκούντες συναφή επαγγέλματα	3	21	1	26
	Ειδικευμένοι κτηνοτρόφοι, πτηνοτρόφοι κ.π.α.ε.	12	12	3	2
	Τεχνίτες υφαντουργίας, ειδών ενδύσεως και ασκούντες συναφή επαγγέλματα	13	13	4	3
	Διευθύνοντες επιχειρηματίες και προϊστάμενοι μικρών δημόσιων ή ιδιωτικών επιχειρήσεων (με απασχόληση μέχρι 9 πρόσωπα)	6	5	21	4
	Τεχνίτες επεξεργασίας τροφίμων και ασκούντες συναφή επαγγέλματα	7	8	5	5
	Απασχολούμενοι στην παροχή υπηρεσιών προστασίας	14	14	6	6
	Τεχνολόγοι και τεχνικοί βοηθοί των επιστημών βιολογίας και υγείας	15	15	7	7
	Βιολόγοι εν γένει, ιατροί και ασκούντες συναφή επαγγέλματα	4	4	8	8
	Συναρμολογητές (μονταδόροι) και χειριστές μηχανημάτων μ.α.κ.	16	16	9	9
	Χύτες μετάλλων, συγκολλητές, ελασματοουργοί, τεχνίτες μεταλλικών δομικών κατασκευών, σιδηρουργοί και ασκούντες συναφή επαγγέλματα	5	6	10	10
	Ανειδίκευτοι αγροεργάτες, αλιεργάτες και ασκούντες συναφή επαγγέλματα	2	1	25	1

Κλάδος (2d)	Επάγγελμα (2d)	Περιφέρεια	Π.Ε. Αιτωλ/νίας	Π.Ε. Αχαΐας	Π.Ε. Ηλείας
	Διευθύνοντες και ανώτερα στελέχη μεγάλων δημόσιων και ιδιωτικών επιχειρήσεων και οργανισμών (με απασχόληση 10 πρόσωπα και άνω)	19	17	22	11
	Φυσικοί, μαθηματικοί και ασκούντες συναφή επαγγέλματα	17	18	11	12
	Υπάλληλοι εξυπηρέτησης πελατών	24	9	24	13
	Απασχολούμενοι στην παροχή προσωπικών υπηρεσιών	8	7	23	14
	Τεχνίτες ανέγερσης και αποπεράτωσης κτιρίων και άλλων δομικών έργων	20	22	12	15
	Αρχιτέκτονες, μηχανικοί και ασκούντες συναφή επαγγέλματα	21	23	13	16
	Οδηγοί μέσω μεταφοράς και χειριστές κινητού εξοπλισμού	26	26	14	17
	Τεχνολόγοι και τεχνικοί βοηθοί των επιστημών της φυσικής και της μηχανικής και ασκούντες συναφή επαγγέλματα	9	10	15	18
	Πλανόδιοι πωλητές, οικιακοί βοηθοί κ.π.α.ε.	10	11	16	19
	Μηχανικοί, εφαρμοστές και συντηρητές μηχανών και ηλεκτρικού και ηλεκτρονικού εξοπλισμού	22	24	17	20
	Υπάλληλοι γραφείου	25	3	26	21
	Λογιστές και άλλα στελέχη επιχειρήσεων	23	25	18	22
	Ανειδίκευτοι εργάτες ορυχείων, κατασκευών, μεταποίησης και μεταφορών	1	2	19	23
	Πωλητές και ασκούντες συναφή επαγγέλματα	18	19	20	24

Κλάδος (2d)	Επάγγελμα (2d)	Περιφέρεια	Π.Ε. Αιτωλ/νίας	Π.Ε. Αχαΐας	Π.Ε. Ηλείας
	Ειδικευμένοι επί των πωλήσεων, χρηματιστές, κτηματομεσίτες, απασχολούμενοι στην εξυπηρέτηση επιχειρήσεων εν γένει και ασκούντες συναφή επαγγέλματα	11	20	2	25
Άλλες δραστηριότητες παροχής προσωπικών υπηρεσιών	Χειριστές μηχανών παραγωγής κλωστοϋφαντουργικών προϊόντων, γούνινων και δερμάτινων προϊόντων	2	23	3	1
	Χειριστές μηχανών παραγωγής χημικών προϊόντων και προϊόντων από πλαστικό και καουτσούκ	16	3	17	6
	Εκπαιδευτικοί	3	4	2	7
	Τεχνίτες υφαντουργίας, ειδών ενδύσεως και ασκούντες συναφή επαγγέλματα	5	5	4	8
	Διευθύνοντες επιχειρηματίες και προϊστάμενοι μικρών δημόσιων ή ιδιωτικών επιχειρήσεων (με απασχόληση μέχρι 9 πρόσωπα)	6	6	5	9
	Τεχνίτες επεξεργασίας τροφίμων και ασκούντες συναφή επαγγέλματα	1	7	1	10
	Απασχολούμενοι στην παροχή υπηρεσιών προστασίας	7	8	6	11
	Τεχνολόγοι και τεχνικοί βοηθοί των επιστημών βιολογίας και υγείας	4	9	7	3
	Χειριστές σταθερών βιομηχανικών εγκαταστάσεων	8	10	8	12
	Βιολόγοι εν γένει, ιατροί και ασκούντες συναφή επαγγέλματα	9	11	9	13

Κλάδος (2d)	Επάγγελμα (2d)	Περιφέρεια	Π.Ε. Αιτωλ/νίας	Π.Ε. Αχαΐας	Π.Ε. Ηλείας
	Ανειδίκευτοι αγρεργάτες, αλιεργάτες και ασκούντες συναφή επαγγέλματα	10	12	10	14
	Διευθύνοντες και ανώτερα στελέχη μεγάλων δημόσιων και ιδιωτικών επιχειρήσεων και οργανισμών (με απασχόληση 10 πρόσωπα και άνω)	11	13	11	15
	Φυσικοί, μαθηματικοί και ασκούντες συναφή επαγγέλματα	12	14	12	16
	Υπάλληλοι εξυπηρέτησης πελατών	21	1	24	2
	Απασχολούμενοι στην παροχή προσωπικών υπηρεσιών	25	25	25	25
	Τεχνίτες ανέγερσης και αποπεράτωσης κτιρίων και άλλων δομικών έργων	13	15	13	17
	Αρχιτέκτονες, μηχανικοί και ασκούντες συναφή επαγγέλματα	17	16	18	18
	Οδηγοί μέσων μεταφοράς και χειριστές κινητού εξοπλισμού	19	17	14	24
	Τεχνολόγοι και τεχνικοί βοηθοί των επιστημών της φυσικής και της μηχανικής και ασκούντες συναφή επαγγέλματα	14	18	15	19
	Πλανόδιοι πωλητές, οικιακοί βοηθοί κ.π.α.ε.	23	2	23	23
	Μηχανικοί, εφαρμοστές και συντηρητές μηχανών και ηλεκτρικού και ηλεκτρονικού εξοπλισμού	15	19	16	20
	Υπάλληλοι γραφείου	24	24	20	4
	Ανειδίκευτοι εργάτες ορυχείων, κατασκευών, μεταποίησης και μεταφορών	22	20	22	21
	Πωλητές και ασκούντες συναφή επαγγέλματα	20	21	21	22



Κλάδος (2d)	Επάγγελμα (2d)	Περιφέρεια	Π.Ε. Αιτωλ/νίας	Π.Ε. Αχαΐας	Π.Ε. Ηλείας
	Ειδικευμένοι επί των πωλήσεων, χρηματιστές, κτηματομεσίτες, απασχολούμενοι στην εξυπηρέτηση επιχειρήσεων εν γένει και ασκούντες συναφή επαγγέλματα	18	22	19	5
Άλλες επαγγελματικές, επιστημονικές και τεχνικές δραστηριότητες	Τεχνίτες επεξεργασίας ξύλου, επιπλοποιοί και ασκούντες συναφή επαγγέλματα	16	6	17	3
	Χειριστές μηχανών παραγωγής χημικών προϊόντων και προϊόντων από πλαστικό και καουτσούκ	10	7	8	4
	Χειριστές μηχανών παραγωγής προϊόντων ξύλου και χαρτιού χειριστές εκτυπωτικών εν γένει μηχανημάτων	11	8	9	5
	Εκπαιδευτικοί	12	9	10	6
	Τεχνίτες που εκτελούν εργασίες ακριβείας, χειροτέχνες, τυπογράφοι και ασκούντες συναφή επαγγέλματα	13	10	4	15
	Βιολόγοι εν γένει, ιατροί και ασκούντες συναφή επαγγέλματα	1	1	11	7
	Πρόσωπα που ασκούν επιστημονικά, καλλιτεχνικά και συναφή επαγγέλματα μ.α.κ.	3	11	5	1
	Φυσικοί, μαθηματικοί και ασκούντες συναφή επαγγέλματα	14	3	12	16
	Υπάλληλοι εξυπηρέτησης πελατών	6	12	6	8
	Τεχνίτες ανέγερσης και αποπεράτωσης κτιρίων και άλλων δομικών έργων	4	13	2	9
	Αρχιτέκτονες, μηχανικοί και ασκούντες συναφή επαγγέλματα	19	14	19	10

Κλάδος (2d)	Επάγγελμα (2d)	Περιφέρεια	Π.Ε. Αιτωλ/νίας	Π.Ε. Αχαΐας	Π.Ε. Ηλείας
	Οδηγοί μέσω μεταφοράς και χειριστές κινητού εξοπλισμού	17	15	18	11
	Τεχνολόγοι και τεχνικοί βοηθοί των επιστημών της φυσικής και της μηχανικής και ασκούντες συναφή επαγγέλματα	18	2	13	20
	Πλανόδιοι πωλητές, οικιακοί βοηθοί κ.π.α.ε.	7	16	14	2
	Μηχανικοί, εφαρμοστές και συντηρητές μηχανών και ηλεκτρικού και ηλεκτρονικού εξοπλισμού	8	17	7	12
	Υπάλληλοι γραφείου	5	4	3	17
	Λογιστές και άλλα στελέχη επιχειρήσεων	15	18	15	13
	Ανειδίκευτοι εργάτες ορυχείων, κατασκευών, μεταποίησης και μεταφορών	9	5	16	14
	Πωλητές και ασκούντες συναφή επαγγέλματα	2	19	1	18
	Ειδικευμένοι επί των πωλήσεων, χρηματιστές, κτηματομεσίτες, απασχολούμενοι στην εξυπηρέτηση επιχειρήσεων εν γένει και ασκούντες συναφή επαγγέλματα	20	20	20	19
Άλλες μεταποιητικές δραστηριότητες	Χειριστές μηχανών παραγωγής χημικών προϊόντων και προϊόντων από πλαστικό και καουτσούκ	5	2	4	4
	Τεχνίτες υφαντουργίας, ειδών ενδύσεως και ασκούντες συναφή επαγγέλματα	10	3	8	5
	Τεχνίτες που εκτελούν εργασίες ακριβείας, χειροτέχνες, τυπογράφοι και ασκούντες συναφή επαγγέλματα	14	15	14	1

Κλάδος (2d)	Επάγγελμα (2d)	Περιφέρεια	Π.Ε. Αιτωλ/νίας	Π.Ε. Αχαΐας	Π.Ε. Ηλείας
	Τεχνολόγοι και τεχνικοί βοηθοί των επιστημών βιολογίας και υγείας	15	4	15	14
	Χύτες μετάλλων, συγκολλητές, ελασματοουργοί, τεχνίτες μεταλλικών δομικών κατασκευών, σιδηρουργοί και ασκούντες συναφή επαγγέλματα	6	5	9	2
	Πρόσωπα που ασκούν επιστημονικά, καλλιτεχνικά και συναφή επαγγέλματα μ.α.κ.	11	6	10	6
	Τεχνίτες ανέγερσης και αποπεράτωσης κτιρίων και άλλων δομικών έργων	12	7	11	7
	Οδηγοί μέσων μεταφοράς και χειριστές κινητού εξοπλισμού	7	8	12	3
	Τεχνολόγοι και τεχνικοί βοηθοί των επιστημών της φυσικής και της μηχανικής και ασκούντες συναφή επαγγέλματα	13	9	13	8
	Πλανόδιοι πωλητές, οικιακοί βοηθοί κ.π.α.ε.	8	10	5	9
	Υπάλληλοι γραφείου	2	1	6	10
	Λογιστές και άλλα στελέχη επιχειρήσεων	9	11	7	11
	Ανειδίκευτοι εργάτες ορυχείων, κατασκευών, μεταποίησης και μεταφορών	1	12	1	15
	Πωλητές και ασκούντες συναφή επαγγέλματα	3	13	2	12
	Ειδικευμένοι επί των πωλήσεων, χρηματιστές, κτηματομεσίτες, απασχολούμενοι στην εξυπηρέτηση επιχειρήσεων εν γένει και ασκούντες συναφή επαγγέλματα	4	14	3	13
	Νομικοί εν γένει	16	8	16	1

Κλάδος (2d)	Επάγγελμα (2d)	Περιφέρεια	Π.Ε. Αιτωλ/νίας	Π.Ε. Αχαΐας	Π.Ε. Ηλείας
Αποθήκευση και υποστηρικτικές προς τη μεταφορά δραστηριότητες	Γεωργοί ειδικευμένοι κυρίως σε μία ετήσια καλλιέργεια	9	9	9	2
	Τεχνίτες επεξεργασίας τροφίμων και ασκούντες συναφή επαγγέλματα	10	10	10	3
	Απασχολούμενοι στην παροχή υπηρεσιών προστασίας	11	11	11	4
	Χειριστές μηχανών παραγωγής ειδών διατροφής, ποτών και καπνού	12	12	12	5
	Βιολόγοι εν γένει, ιατροί και ασκούντες συναφή επαγγέλματα	17	13	17	6
	Συναρμολογητές (μονταδόροι) και χειριστές μηχανημάτων μ.α.κ.	13	14	13	7
	Χύτες μετάλλων, συγκολλητές, ελασματοουργοί, τεχνίτες μεταλλικών δομικών κατασκευών, σιδηρουργοί και ασκούντες συναφή επαγγέλματα	14	4	18	8
	Ανειδίκευτοι αγρεργάτες, αλιεργάτες και ασκούντες συναφή επαγγέλματα	15	15	14	9
	Διευθύνοντες και ανώτερα στελέχη μεγάλων δημόσιων και ιδιωτικών επιχειρήσεων και οργανισμών (με απασχόληση 10 πρόσωπα και άνω)	5	16	7	10
	Φυσικοί, μαθηματικοί και ασκούντες συναφή επαγγέλματα	18	17	19	11
	Υπάλληλοι εξυπηρέτησης πελατών	21	24	3	21
	Απασχολούμενοι στην παροχή προσωπικών υπηρεσιών	23	18	23	12

Κλάδος (2d)	Επάγγελμα (2d)	Περιφέρεια	Π.Ε. Αιτωλ/νίας	Π.Ε. Αχαΐας	Π.Ε. Ηλείας
	Τεχνίτες ανέγερσης και αποπεράτωσης κτιρίων και άλλων δομικών έργων	3	19	4	13
	Αρχιτέκτονες, μηχανικοί και ασκούντες συναφή επαγγέλματα	4	5	6	20
	Οδηγοί μέσων μεταφοράς και χειριστές κινητού εξοπλισμού	2	3	2	22
	Τεχνολόγοι και τεχνικοί βοηθοί των επιστημών της φυσικής και της μηχανικής και ασκούντες συναφή επαγγέλματα	19	6	21	14
	Πλανόδιοι πωλητές, οικιακοί βοηθοί κ.π.α.ε.	6	23	5	15
	Μηχανικοί, εφαρμοστές και συντηρητές μηχανών και ηλεκτρικού και ηλεκτρονικού εξοπλισμού	22	20	22	16
	Υπάλληλοι γραφείου	1	1	1	23
	Λογιστές και άλλα στελέχη επιχειρήσεων	7	21	8	17
	Ανειδίκευτοι εργάτες ορυχείων, κατασκευών, μεταποίησης και μεταφορών	24	2	24	24
	Πωλητές και ασκούντες συναφή επαγγέλματα	20	22	20	18
	Ειδικευμένοι επί των πωλήσεων, χρηματιστές, κτηματομεσίτες, απασχολούμενοι στην εξυπηρέτηση επιχειρήσεων εν γένει και ασκούντες συναφή επαγγέλματα	8	7	15	19
Αρχιτεκτονικές δραστηριότητες και δραστηριότητες μηχανικών, τεχνικές δοκιμές και αναλύσεις	Βοηθητικό διδακτικό προσωπικό	10	6	8	5
	Νομικοί εν γένει	11	7	9	6
	Χειριστές μηχανών παραγωγής προϊόντων από μέταλλα και ορυκτά	12	8	10	7
	Χειριστές μηχανών παραγωγής χημικών	13	9	11	8

Κλάδος (2d)	Επάγγελμα (2d)	Περιφέρεια	Π.Ε. Αιτωλ/νίας	Π.Ε. Αχαΐας	Π.Ε. Ηλείας
	προϊόντων και προϊόντων από πλαστικό και καουτσούκ				
	Εκπαιδευτικοί	14	10	12	9
	Γεωργοί ειδικευμένοι κυρίως σε μία ετήσια καλλιέργεια	19	19	13	10
	Τεχνίτες επεξεργασίας τροφίμων και ασκούντες συναφή επαγγέλματα	15	11	14	11
	Απασχολούμενοι στην παροχή υπηρεσιών προστασίας	20	20	15	12
	Τεχνολόγοι και τεχνικοί βοηθοί των επιστημών βιολογίας και υγείας	6	12	4	2
	Χειριστές σταθερών βιομηχανικών εγκαταστάσεων	16	13	16	13
	Βιολόγοι εν γένει, ιατροί και ασκούντες συναφή επαγγέλματα	4	3	3	14
	Χύτες μετάλλων, συγκολλητές, ελασματοουργοί, τεχνίτες μεταλλικών δομικών κατασκευών, σιδηρουργοί και ασκούντες συναφή επαγγέλματα	21	14	25	15
	Πρόσωπα που ασκούν επιστημονικά, καλλιτεχνικά και συναφή επαγγέλματα μ.α.κ.	22	21	17	16
	Διευθύνοντες και ανώτερα στελέχη μεγάλων δημόσιων και ιδιωτικών επιχειρήσεων και οργανισμών (με απασχόληση 10 πρόσωπα και άνω)	17	15	18	17
	Φυσικοί, μαθηματικοί και ασκούντες συναφή επαγγέλματα	27	24	28	24
	Υπάλληλοι εξυπηρέτησης πελατών	23	16	19	25

Κλάδος (2d)	Επάγγελμα (2d)	Περιφέρεια	Π.Ε. Αιτωλ/νίας	Π.Ε. Αχαΐας	Π.Ε. Ηλείας
	Απασχολούμενοι στην παροχή προσωπικών υπηρεσιών	24	22	20	18
	Τεχνίτες ανέγερσης και αποπεράτωσης κτιρίων και άλλων δομικών έργων	3	1	21	3
	Αρχιτέκτονες, μηχανικοί και ασκούντες συναφή επαγγέλματα	1	28	1	26
	Οδηγοί μέσων μεταφοράς και χειριστές κινητού εξοπλισμού	26	26	22	19
	Τεχνολόγοι και τεχνικοί βοηθοί των επιστημών της φυσικής και της μηχανικής και ασκούντες συναφή επαγγέλματα	28	25	27	28
	Πλανόδιοι πωλητές, οικιακοί βοηθοί κ.π.α.ε.	18	23	5	20
	Μηχανικοί, εφαρμοστές και συντηρητές μηχανών και ηλεκτρικού και ηλεκτρονικού εξοπλισμού	8	4	26	21
	Υπάλληλοι γραφείου	2	27	2	1
	Λογιστές και άλλα στελέχη επιχειρήσεων	9	17	6	22
	Ανειδίκευτοι εργάτες ορυχείων, κατασκευών, μεταποίησης και μεταφορών	25	5	23	27
	Πωλητές και ασκούντες συναφή επαγγέλματα	5	2	24	23
	Ειδικευμένοι επί των πωλήσεων, χρηματιστές, κτηματομεσίτες, απασχολούμενοι στην εξυπηρέτηση επιχειρήσεων εν γένει και ασκούντες συναφή επαγγέλματα	7	18	7	4
Ασφαλιστικά, αντασφαλιστικά και συνταξιοδοτικά ταμεία, εκτός από	Βιολόγοι εν γένει, ιατροί και ασκούντες συναφή επαγγέλματα	11	1	12	1
	Πρόσωπα που ασκούν επιστημονικά,	2	2	2	2

Κλάδος (2d)	Επάγγελμα (2d)	Περιφέρεια	Π.Ε. Αιτωλ/νίας	Π.Ε. Αχαΐας	Π.Ε. Ηλείας
την υποχρεωτική κοινωνική ασφάλιση	καλλιτεχνικά και συναφή επαγγέλματα μ.α.κ.				
	Διευθύνοντες και ανώτερα στελέχη μεγάλων δημόσιων και ιδιωτικών επιχειρήσεων και οργανισμών (με απασχόληση 10 πρόσωπα και άνω)	3	3	3	3
	Υπάλληλοι εξυπηρέτησης πελατών	4	4	4	4
	Απασχολούμενοι στην παροχή προσωπικών υπηρεσιών	5	5	5	5
	Οδηγοί μέσων μεταφοράς και χειριστές κινητού εξοπλισμού	6	6	6	6
	Τεχνολόγοι και τεχνικοί βοηθοί των επιστημών της φυσικής και της μηχανικής και ασκούντες συναφή επαγγέλματα	7	7	7	7
	Πλανόδιοι πωλητές, οικιακοί βοηθοί κ.π.α.ε.	8	8	8	8
	Μηχανικοί, εφαρμοστές και συντηρητές μηχανών και ηλεκτρικού και ηλεκτρονικού εξοπλισμού	9	9	9	9
	Υπάλληλοι γραφείου	12	12	11	12
	Λογιστές και άλλα στελέχη επιχειρήσεων	1	10	1	10
	Ειδικευμένοι επί των πωλήσεων, χρηματιστές, κτηματομεσίτες, απασχολούμενοι στην εξυπηρέτηση επιχειρήσεων εν γένει και ασκούντες συναφή επαγγέλματα	10	11	10	11
Βιομηχανία δέρματος και δερμάτινων ειδών	Χειριστές μηχανών παραγωγής προϊόντων από μέταλλα και ορυκτά	5	1	5	
	Οδηγοί μέσων μεταφοράς και χειριστές κινητού εξοπλισμού	1	2	1	



Κλάδος (2d)	Επάγγελμα (2d)	Περιφέρεια	Π.Ε. Αιτωλ/νίας	Π.Ε. Αχαΐας	Π.Ε. Ηλείας
	Τεχνολόγοι και τεχνικοί βοηθοί των επιστημών της φυσικής και της μηχανικής και ασκούντες συναφή επαγγέλματα	6	3	6	
	Πλανόδιοι πωλητές, οικιακοί βοηθοί κ.π.α.ε.	2	4	2	
	Υπάλληλοι γραφείου	7	5	7	
	Ανειδίκευτοι εργάτες ορυχείων, κατασκευών, μεταποίησης και μεταφορών	8	6	8	
	Πωλητές και ασκούντες συναφή επαγγέλματα	3	7	3	
	Ειδικευμένοι επί των πωλήσεων, χρηματιστές, κτηματομεσίτες, απασχολούμενοι στην εξυπηρέτηση επιχειρήσεων εν γένει και ασκούντες συναφή επαγγέλματα	4	8	4	
Βιομηχανία ξύλου και κατασκευή προϊόντων από ξύλο και φελλό, εκτός από έπιπλα, κατασκευή ειδών καλαθοποιίας και σπαρτοπλεκτικής	Δασοκόμοι, υλοτόμοι και ασκούντες συναφή επαγγέλματα	3	2	2	1
	Τεχνίτες επεξεργασίας ξύλου, επιπλοποιοί και ασκούντες συναφή επαγγέλματα	15	16	13	2
	Χειριστές μηχανών παραγωγής προϊόντων ξύλου και χαρτιού χειριστές εκτυπωτικών εν γένει μηχανημάτων	7	7	3	3
	Χειριστές σταθερών βιομηχανικών εγκαταστάσεων	12	8	4	14
	Συναρμολογητές (μονταδόροι) και χειριστές μηχανημάτων μ.α.κ.	1	1	5	4
	Διευθύνοντες και ανώτερα στελέχη μεγάλων δημόσιων και ιδιωτικών επιχειρήσεων και οργανισμών (με	8	9	6	5

Κλάδος (2d)	Επάγγελμα (2d)	Περιφέρεια	Π.Ε. Αιτωλ/νίας	Π.Ε. Αχαΐας	Π.Ε. Ηλείας
	απασχόληση 10 πρόσωπα και άνω)				
	Φυσικοί, μαθηματικοί και ασκούντες συναφή επαγγέλματα	4	3	7	6
	Απασχολούμενοι στην παροχή προσωπικών υπηρεσιών	9	10	8	7
	Τεχνίτες ανέγερσης και αποπεράτωσης κτιρίων και άλλων δομικών έργων	14	11	15	8
	Οδηγοί μέσων μεταφοράς και χειριστές κινητού εξοπλισμού	16	12	16	15
	Πλανόδιοι πωλητές, οικιακοί βοηθοί κ.π.α.ε.	13	13	14	9
	Υπάλληλοι γραφείου	10	14	9	10
	Λογιστές και άλλα στελέχη επιχειρήσεων	5	4	10	11
	Ανειδίκευτοι εργάτες ορυχείων, κατασκευών, μεταποίησης και μεταφορών	2	5	1	16
	Πωλητές και ασκούντες συναφή επαγγέλματα	11	15	11	12
	Ειδικευμένοι επί των πωλήσεων, χρηματιστές, κτηματομεσίτες, απασχολούμενοι στην εξυπηρέτηση επιχειρήσεων εν γένει και ασκούντες συναφή επαγγέλματα	6	6	12	13
Βιομηχανία τροφίμων	Γεωργοί ειδικευμένοι κυρίως στην καλλιέργεια δένδρων, αμπέλων, σταφιδάμπελων και φυτών για αφεψήματα και μπαχαρικά	7	4	9	12
	Τεχνίτες επεξεργασίας ξύλου, επιπλοποιοί και ασκούντες συναφή επαγγέλματα	8	5	10	13
	Χειριστές μηχανών παραγωγής	9	6	11	14

Κλάδος (2d)	Επάγγελμα (2d)	Περιφέρεια	Π.Ε. Αιτωλ/νίας	Π.Ε. Αχαΐας	Π.Ε. Ηλείας
	κλωστοϋφαντουργικών προϊόντων, γούνινων και δερμάτινων προϊόντων				
	Νομικοί εν γένει	17	7	18	15
	Χειριστές μηχανών παραγωγής προϊόντων ξύλου και χαρτιού χειριστές εκτυπωτικών εν γένει μηχανημάτων	10	8	12	16
	Διευθύνοντες επιχειρηματίες και προϊστάμενοι μικρών δημόσιων ή ιδιωτικών επιχειρήσεων (με απασχόληση μέχρι 9 πρόσωπα)	27	15	27	17
	Τεχνίτες επεξεργασίας τροφίμων και ασκούντες συναφή επαγγέλματα	28	30	1	2
	Απασχολούμενοι στην παροχή υπηρεσιών προστασίας	11	9	13	18
	Χειριστές μηχανών παραγωγής ειδών διατροφής, ποτών και καπνού	29	16	28	31
	Τεχνολόγοι και τεχνικοί βοηθοί των επιστημών βιολογίας και υγείας	12	17	5	24
	Χειριστές σταθερών βιομηχανικών εγκαταστάσεων	5	10	14	10
	Βιολόγοι εν γένει, ιατροί και ασκούντες συναφή επαγγέλματα	4	18	7	7
	Συναρμολογητές (μονταδόροι) και χειριστές μηχανημάτων μ.α.κ.	23	25	19	19
	Χύτες μετάλλων, συγκολλητές, ελασματοουργοί, τεχνίτες μεταλλικών δομικών κατασκευών, σιδηρουργοί και ασκούντες συναφή επαγγέλματα	13	11	20	11

Κλάδος (2d)	Επάγγελμα (2d)	Περιφέρεια	Π.Ε. Αιτωλ/νίας	Π.Ε. Αχαΐας	Π.Ε. Ηλείας
	Ανειδίκευτοι αγρεργάτες, αλιεργάτες και ασκούντες συναφή επαγγέλματα	24	3	23	28
	Πρόσωπα που ασκούν επιστημονικά, καλλιτεχνικά και συναφή επαγγέλματα μ.α.κ.	20	12	21	25
	Διευθύνοντες και ανώτερα στελέχη μεγάλων δημόσιων και ιδιωτικών επιχειρήσεων και οργανισμών (με απασχόληση 10 πρόσωπα και άνω)	14	13	15	20
	Φυσικοί, μαθηματικοί και ασκούντες συναφή επαγγέλματα	1	19	2	5
	Υπάλληλοι εξυπηρέτησης πελατών	15	20	8	21
	Απασχολούμενοι στην παροχή προσωπικών υπηρεσιών	18	2	29	3
	Τεχνίτες ανέγερσης και αποπεράτωσης κτιρίων και άλλων δομικών έργων	6	21	22	6
	Αρχιτέκτονες, μηχανικοί και ασκούντες συναφή επαγγέλματα	26	26	26	22
	Οδηγοί μέσων μεταφοράς και χειριστές κινητού εξοπλισμού	2	22	3	8
	Τεχνολόγοι και τεχνικοί βοηθοί των επιστημών της φυσικής και της μηχανικής και ασκούντες συναφή επαγγέλματα	16	23	6	26
	Πλανόδιοι πωλητές, οικιακοί βοηθοί κ.π.α.ε.	19	1	16	30
	Μηχανικοί, εφαρμοστές και συντηρητές μηχανών και ηλεκτρικού και ηλεκτρονικού εξοπλισμού	3	28	4	4
	Υπάλληλοι γραφείου	21	27	17	23
	Λογιστές και άλλα στελέχη επιχειρήσεων	25	14	24	27

Κλάδος (2d)	Επάγγελμα (2d)	Περιφέρεια	Π.Ε. Αιτωλ/νίας	Π.Ε. Αχαΐας	Π.Ε. Ηλείας
	Ανειδίκευτοι εργάτες ορυχείων, κατασκευών, μεταποίησης και μεταφορών	30	31	30	1
	Πωλητές και ασκούντες συναφή επαγγέλματα	31	29	31	29
	Ειδικευμένοι επί των πωλήσεων, χρηματιστές, κτηματομεσίτες, απασχολούμενοι στην εξυπηρέτηση επιχειρήσεων εν γένει και ασκούντες συναφή επαγγέλματα	22	24	25	9
Δασοκομία και υλοτομία	Δασοκόμοι, υλοτόμοι και ασκούντες συναφή επαγγέλματα	1	1	1	
	Οδηγοί μέσων μεταφοράς και χειριστές κινητού εξοπλισμού	2	2	2	
	Υπάλληλοι γραφείου	3	3	3	
Δημιουργικές δραστηριότητες, τέχνες και διασκέδαση	Χειριστές μηχανών παραγωγής προϊόντων από μέταλλα και ορυκτά	8	1	8	3
	Χειριστές μηχανών παραγωγής προϊόντων ξύλου και χαρτιού χειριστές εκτυπωτικών εν γένει μηχανημάτων	9	2	9	4
	Εκπαιδευτικοί	19	3	19	5
	Τεχνίτες υφαντουργίας, ειδών ενδύσεως και ασκούντες συναφή επαγγέλματα	10	4	10	6
	Χειριστές μηχανών παραγωγής ειδών διατροφής, ποτών και καπνού	15	5	17	7
	Χύτες μετάλλων, συγκολλητές, ελασματοουργοί, τεχνίτες μεταλλικών δομικών κατασκευών, σιδηρουργοί και ασκούντες συναφή επαγγέλματα	11	6	11	8

Κλάδος (2d)	Επάγγελμα (2d)	Περιφέρεια	Π.Ε. Αιτωλ/νίας	Π.Ε. Αχαΐας	Π.Ε. Ηλείας
	Πρόσωπα που ασκούν επιστημονικά, καλλιτεχνικά και συναφή επαγγέλματα μ.α.κ.	4	21	1	9
	Διευθύνοντες και ανώτερα στελέχη μεγάλων δημόσιων και ιδιωτικών επιχειρήσεων και οργανισμών (με απασχόληση 10 πρόσωπα και άνω)	16	7	18	10
	Φυσικοί, μαθηματικοί και ασκούντες συναφή επαγγέλματα	17	8	12	19
	Υπάλληλοι εξυπηρέτησης πελατών	20	9	20	20
	Απασχολούμενοι στην παροχή προσωπικών υπηρεσιών	5	10	6	2
	Τεχνίτες ανέγερσης και αποπεράτωσης κτιρίων και άλλων δομικών έργων	18	17	13	11
	Οδηγοί μέσω μεταφοράς και χειριστές κινητού εξοπλισμού	12	11	14	12
	Τεχνολόγοι και τεχνικοί βοηθοί των επιστημών της φυσικής και της μηχανικής και ασκούντες συναφή επαγγέλματα	6	18	4	13
	Πλανόδιοι πωλητές, οικιακοί βοηθοί κ.π.α.ε.	21	20	21	21
	Μηχανικοί, εφαρμοστές και συντηρητές μηχανών και ηλεκτρικού και ηλεκτρονικού εξοπλισμού	13	12	15	14
	Υπάλληλοι γραφείου	1	19	3	1
	Λογιστές και άλλα στελέχη επιχειρήσεων	14	13	16	15
	Ανειδίκευτοι εργάτες ορυχείων, κατασκευών, μεταποίησης και μεταφορών	3	14	5	16
	Πωλητές και ασκούντες συναφή επαγγέλματα	7	15	7	17

Κλάδος (2d)	Επάγγελμα (2d)	Περιφέρεια	Π.Ε. Αιτωλ/νίας	Π.Ε. Αχαΐας	Π.Ε. Ηλείας
	Ειδικευμένοι επί των πωλήσεων, χρηματιστές, κτηματομεσίτες, απασχολούμενοι στην εξυπηρέτηση επιχειρήσεων εν γένει και ασκούντες συναφή επαγγέλματα	2	16	2	18
Δημόσια διοίκηση και άμυνα, υποχρεωτική κοινωνική ασφάλιση	Μέλη των βουλευομένων σωμάτων και ανώτερα διοικητικά στελέχη της Δημόσιας Διοίκησης και των οργανισμών ειδικών συμφερόντων	16	14	13	13
	Δασοκόμοι, υλοτόμοι και ασκούντες συναφή επαγγέλματα	17	15	14	14
	Ειδικευμένοι κτηνοτρόφοι, πτηνοτρόφοι κ.π.α.ε.	24	26	15	15
	Βοηθητικό διδακτικό προσωπικό	11	8	16	23
	Νομικοί εν γένει	14	16	6	10
	Χειριστές μηχανών παραγωγής προϊόντων από μέταλλα και ορυκτά	18	17	7	24
	Εκπαιδευτικοί	1	1	24	16
	Γεωργοί ειδικευμένοι κυρίως σε μία ετήσια καλλιέργεια	19	11	25	17
	Τεχνίτες που εκτελούν εργασίες ακριβείας, χειροτέχνες, τυπογράφοι και ασκούντες συναφή επαγγέλματα	20	18	17	18
	Τεχνίτες επεξεργασίας τροφίμων και ασκούντες συναφή επαγγέλματα	21	19	18	19
	Απασχολούμενοι στην παροχή υπηρεσιών προστασίας	30	9	27	32
	Τεχνολόγοι και τεχνικοί βοηθοί των επιστημών βιολογίας και υγείας	31	30	28	25

Κλάδος (2d)	Επάγγελμα (2d)	Περιφέρεια	Π.Ε. Αιτωλ/νίας	Π.Ε. Αχαΐας	Π.Ε. Ηλείας
	Χειριστές σταθερών βιομηχανικών εγκαταστάσεων	9	12	5	7
	Βιολόγοι εν γένει, ιατροί και ασκούντες συναφή επαγγέλματα	8	10	8	6
	Χύτες μετάλλων, συγκολλητές, ελασματοουργοί, τεχνίτες μεταλλικών δομικών κατασκευών, σιδηρουργοί και ασκούντες συναφή επαγγέλματα	22	20	19	20
	Ανειδίκευτοι αγρergάτες, αλιεργάτες και ασκούντες συναφή επαγγέλματα	5	3	20	21
	Πρόσωπα που ασκούν επιστημονικά, καλλιτεχνικά και συναφή επαγγέλματα μ.α.κ.	32	32	31	5
	Διευθύνοντες και ανώτερα στελέχη μεγάλων δημόσιων και ιδιωτικών επιχειρήσεων και οργανισμών (με απασχόληση 10 πρόσωπα και άνω)	29	21	9	31
	Φυσικοί, μαθηματικοί και ασκούντες συναφή επαγγέλματα	25	22	21	26
	Υπάλληλοι εξυπηρέτησης πελατών	27	13	22	30
	Απασχολούμενοι στην παροχή προσωπικών υπηρεσιών	28	28	10	28
	Τεχνίτες ανέγερσης και αποπεράτωσης κτιρίων και άλλων δομικών έργων	3	7	1	2
	Αρχιτέκτονες, μηχανικοί και ασκούντες συναφή επαγγέλματα	7	29	3	4
	Οδηγοί μέσων μεταφοράς και χειριστές κινητού εξοπλισμού	6	5	29	3
	Τεχνολόγοι και τεχνικοί βοηθοί των επιστημών της	15	27	26	8



Κλάδος (2d)	Επάγγελμα (2d)	Περιφέρεια	Π.Ε. Αιτωλ/νίας	Π.Ε. Αχαΐας	Π.Ε. Ηλείας
	φυσικής και της μηχανικής και ασκούντες συναφή επαγγέλματα				
	Πλανόδιοι πωλητές, οικιακοί βοηθοί κ.π.α.ε.	2	2	32	1
	Μηχανικοί, εφαρμοστές και συντηρητές μηχανών και ηλεκτρικού και ηλεκτρονικού εξοπλισμού	13	23	11	9
	Υπάλληλοι γραφείου	4	4	2	11
	Λογιστές και άλλα στελέχη επιχειρήσεων	26	24	12	29
	Ανειδίκευτοι εργάτες ορυχείων, κατασκευών, μεταποίησης και μεταφορών	12	6	30	27
	Πωλητές και ασκούντες συναφή επαγγέλματα	23	25	23	22
	Ειδικευμένοι επί των πωλήσεων, χρηματιστές, κτηματομεσίτες, απασχολούμενοι στην εξυπηρέτηση επιχειρήσεων εν γένει και ασκούντες συναφή επαγγέλματα	10	31	4	12
Διαφήμιση και έρευνα αγοράς	Νομικοί εν γένει	6	2	5	1
	Τεχνίτες που εκτελούν εργασίες ακριβείας, χειροτέχνες, τυπογράφοι και ασκούντες συναφή επαγγέλματα	12	3	6	16
	Χειριστές μηχανών παραγωγής ειδών διατροφής, ποτών και καπνού	16	4	16	2
	Βιολόγοι εν γένει, ιατροί και ασκούντες συναφή επαγγέλματα	13	5	13	3
	Πρόσωπα που ασκούν επιστημονικά, καλλιτεχνικά και συναφή επαγγέλματα μ.α.κ.	2	6	2	4
	Διευθύνοντες και ανώτερα στελέχη μεγάλων	7	7	7	5

Κλάδος (2d)	Επάγγελμα (2d)	Περιφέρεια	Π.Ε. Αιτωλ/νίας	Π.Ε. Αχαΐας	Π.Ε. Ηλείας
	δημόσιων και ιδιωτικών επιχειρήσεων και οργανισμών (με απασχόληση 10 πρόσωπα και άνω)				
	Φυσικοί, μαθηματικοί και ασκούντες συναφή επαγγέλματα	8	8	8	6
	Υπάλληλοι εξυπηρέτησης πελατών	3	9	3	7
	Απασχολούμενοι στην παροχή προσωπικών υπηρεσιών	4	10	4	8
	Αρχιτέκτονες, μηχανικοί και ασκούντες συναφή επαγγέλματα	9	11	9	9
	Οδηγοί μέσω μεταφοράς και χειριστές κινητού εξοπλισμού	10	12	10	10
	Τεχνολόγοι και τεχνικοί βοηθοί των επιστημών της φυσικής και της μηχανικής και ασκούντες συναφή επαγγέλματα	14	13	14	11
	Πλανόδιοι πωλητές, οικιακοί βοηθοί κ.π.α.ε.	17	14	17	17
	Υπάλληλοι γραφείου	18	18	18	18
	Λογιστές και άλλα στελέχη επιχειρήσεων	5	1	11	12
	Ανειδίκευτοι εργάτες ορυχείων, κατασκευών, μεταποίησης και μεταφορών	11	15	12	13
	Πωλητές και ασκούντες συναφή επαγγέλματα	15	16	15	14
	Ειδικευμένοι επί των πωλήσεων, χρηματιστές, κτηματομεσίτες, απασχολούμενοι στην εξυπηρέτηση επιχειρήσεων εν γένει και ασκούντες συναφή επαγγέλματα	1	17	1	15
	Νομικοί εν γένει	8	9	5	1

Κλάδος (2d)	Επάγγελμα (2d)	Περιφέρεια	Π.Ε. Αιτωλ/νίας	Π.Ε. Αχαΐας	Π.Ε. Ηλείας
Διαχείριση ακίνητης περιουσίας	Γεωργοί ειδικοι κειμενοι κυρίως σε μία ετήσια καλλιέργεια	17	20	6	2
	Τεχνίτες επεξεργασίας τροφίμων και ασκούντες συναφή επαγγέλματα	19	21	7	3
	Απασχολούμενοι στην παροχή υπηρεσιών προστασίας	3	4	8	4
	Βιολόγοι εν γένει, ιατροί και ασκούντες συναφή επαγγέλματα	9	10	9	5
	Ανειδίκευτοι αγροεργάτες, αλιεργάτες και ασκούντες συναφή επαγγέλματα	10	11	10	6
	Πρόσωπα που ασκούν επιστημονικά, καλλιτεχνικά και συναφή επαγγέλματα μ.α.κ.	11	12	11	7
	Διευθύνοντες και ανώτερα στελέχη μεγάλων δημόσιων και ιδιωτικών επιχειρήσεων και οργανισμών (με απασχόληση 10 πρόσωπα και άνω)	12	13	12	8
	Φυσικοί, μαθηματικοί και ασκούντες συναφή επαγγέλματα	13	14	13	9
	Υπάλληλοι εξυπηρέτησης πελατών	14	15	14	10
	Τεχνίτες ανέγερσης και αποπεράτωσης κτιρίων και άλλων δομικών έργων	18	16	18	11
	Αρχιτέκτονες, μηχανικοί και ασκούντες συναφή επαγγέλματα	1	1	2	12
	Οδηγοί μέσω μεταφοράς και χειριστές κινητού εξοπλισμού	7	5	15	13
	Τεχνολόγοι και τεχνικοί βοηθοί των επιστημών της φυσικής και της μηχανικής και ασκούντες συναφή επαγγέλματα	5	6	3	14

Κλάδος (2d)	Επάγγελμα (2d)	Περιφέρεια	Π.Ε. Αιτωλ/νίας	Π.Ε. Αχαΐας	Π.Ε. Ηλείας
	Πλανόδιοι πωλητές, οικιακοί βοηθοί κ.π.α.ε.	4	8	1	21
	Μηχανικοί, εφαρμοστές και συντηρητές μηχανών και ηλεκτρικού και ηλεκτρονικού εξοπλισμού	15	17	16	15
	Υπάλληλοι γραφείου	21	3	21	20
	Λογιστές και άλλα στελέχη επιχειρήσεων	16	18	17	16
	Ανειδίκευτοι εργάτες ορυχείων, κατασκευών, μεταποίησης και μεταφορών	2	2	19	17
	Πωλητές και ασκούντες συναφή επαγγέλματα	20	19	20	18
	Ειδικευμένοι επί των πωλήσεων, χρηματιστές, κτηματομεσίτες, απασχολούμενοι στην εξυπηρέτηση επιχειρήσεων εν γένει και ασκούντες συναφή επαγγέλματα	6	7	4	19
Διοικητικές δραστηριότητες γραφείου, γραμματειακή υποστήριξη και άλλες δραστηριότητες παροχής υποστήριξης προς τις επιχειρήσεις	Μέλη των βουλευομένων σωμάτων και ανώτερα διοικητικά στελέχη της Δημόσιας Διοίκησης και των οργανισμών ειδικών συμφερόντων	12	3	12	1
	Χειριστές μηχανών παραγωγής κλωστοϋφαντουργικών προϊόντων, γούνινων και δερμάτινων προϊόντων	24	4	24	2
	Βοηθητικό διδακτικό προσωπικό	13	5	13	3
	Χειριστές μηχανών παραγωγής προϊόντων ξύλου και χαρτιού χειριστές εκτυπωτικών εν γένει μηχανημάτων	14	6	14	4
	Γεωργοί ειδικευμένοι κυρίως σε μία ετήσια καλλιέργεια	15	7	15	5

Κλάδος (2d)	Επάγγελμα (2d)	Περιφέρεια	Π.Ε. Αιτωλ/νίας	Π.Ε. Αχαΐας	Π.Ε. Ηλείας
	Τεχνίτες που εκτελούν εργασίες ακριβείας, χειροτέχνες, τυπογράφοι και ασκούντες συναφή επαγγέλματα	7	26	6	6
	Τεχνίτες επεξεργασίας τροφίμων και ασκούντες συναφή επαγγέλματα	16	8	16	7
	Απασχολούμενοι στην παροχή υπηρεσιών προστασίας	1	9	1	8
	Χειριστές μηχανών παραγωγής ειδών διατροφής, ποτών και καπνού	17	10	17	9
	Τεχνολόγοι και τεχνικοί βοηθοί των επιστημών βιολογίας και υγείας	6	11	7	10
	Βιολόγοι εν γένει, ιατροί και ασκούντες συναφή επαγγέλματα	18	12	18	11
	Συναρμολογητές (μονταδόροι) και χειριστές μηχανημάτων μ.α.κ.	19	13	19	12
	Ανειδίκευτοι αγρεργάτες, αλιεργάτες και ασκούντες συναφή επαγγέλματα	20	14	20	13
	Πρόσωπα που ασκούν επιστημονικά, καλλιτεχνικά και συναφή επαγγέλματα μ.α.κ.	8	15	8	14
	Φυσικοί, μαθηματικοί και ασκούντες συναφή επαγγέλματα	10	16	10	15
	Υπάλληλοι εξυπηρέτησης πελατών	4	1	4	16
	Απασχολούμενοι στην παροχή προσωπικών υπηρεσιών	3	17	3	17
	Τεχνίτες ανέγερσης και αποπεράτωσης κτιρίων και άλλων δομικών έργων	5	18	5	18
	Αρχιτέκτονες, μηχανικοί και ασκούντες συναφή επαγγέλματα	21	19	21	19

Κλάδος (2d)	Επάγγελμα (2d)	Περιφέρεια	Π.Ε. Αιτωλ/νίας	Π.Ε. Αχαΐας	Π.Ε. Ηλείας
	Οδηγοί μέσω μεταφοράς και χειριστές κινητού εξοπλισμού	2	20	2	20
	Τεχνολόγοι και τεχνικοί βοηθοί των επιστημών της φυσικής και της μηχανικής και ασκούντες συναφή επαγγέλματα	9	21	9	21
	Πλανόδιοι πωλητές, οικιακοί βοηθοί κ.π.α.ε.	27	22	27	22
	Υπάλληλοι γραφείου	26	27	26	27
	Λογιστές και άλλα στελέχη επιχειρήσεων	22	23	22	23
	Ανειδίκευτοι εργάτες ορυχείων, κατασκευών, μεταποίησης και μεταφορών	11	24	11	24
	Πωλητές και ασκούντες συναφή επαγγέλματα	25	25	25	25
	Ειδικευμένοι επί των πωλήσεων, χρηματιστές, κτηματομεσίτες, απασχολούμενοι στην εξυπηρέτηση επιχειρήσεων εν γένει και ασκούντες συναφή επαγγέλματα	23	2	23	26
Δραστηριότητες ανθρώπινης υγείας	Χειριστές μηχανών παραγωγής κλωστοϋφαντουργικών προϊόντων, γούνινων και δερμάτινων προϊόντων	19	10	18	5
	Βοηθητικό διδακτικό προσωπικό	6	2	10	6
	Εκπαιδευτικοί	27	23	27	2
	Τεχνίτες υφαντουργίας, ειδών ενδύσεως και ασκούντες συναφή επαγγέλματα	20	11	19	7
	Τεχνίτες που εκτελούν εργασίες ακριβείας, χειροτέχνες, τυπογράφοι και ασκούντες συναφή επαγγέλματα	14	6	20	8

Κλάδος (2d)	Επάγγελμα (2d)	Περιφέρεια	Π.Ε. Αιτωλ/νίας	Π.Ε. Αχαΐας	Π.Ε. Ηλείας
	Διευθύνοντες επιχειρηματίες και προϊστάμενοι μικρών δημόσιων ή ιδιωτικών επιχειρήσεων (με απασχόληση μέχρι 9 πρόσωπα)	23	12	24	9
	Απασχολούμενοι στην παροχή υπηρεσιών προστασίας	10	24	9	10
	Τεχνολόγοι και τεχνικοί βοηθοί των επιστημών βιολογίας και υγείας	1	4	1	19
	Χειριστές σταθερών βιομηχανικών εγκαταστάσεων	15	13	16	11
	Βιολόγοι εν γένει, ιατροί και ασκούντες συναφή επαγγέλματα	2	27	2	3
	Χύτες μετάλλων, συγκολλητές, ελασματοουργοί, τεχνίτες μεταλλικών δομικών κατασκευών, σιδηρουργοί και ασκούντες συναφή επαγγέλματα	16	14	17	12
	Πρόσωπα που ασκούν επιστημονικά, καλλιτεχνικά και συναφή επαγγέλματα μ.α.κ.	7	1	11	20
	Διευθύνοντες και ανώτερα στελέχη μεγάλων δημόσιων και ιδιωτικών επιχειρήσεων και οργανισμών (με απασχόληση 10 πρόσωπα και άνω)	21	15	21	13
	Φυσικοί, μαθηματικοί και ασκούντες συναφή επαγγέλματα	17	7	14	24
	Υπάλληλοι εξυπηρέτησης πελατών	24	8	15	27
	Απασχολούμενοι στην παροχή προσωπικών υπηρεσιών	5	3	5	25

Κλάδος (2d)	Επάγγελμα (2d)	Περιφέρεια	Π.Ε. Αιτωλ/νίας	Π.Ε. Αχαΐας	Π.Ε. Ηλείας
	Τεχνίτες ανέγερσης και αποπεράτωσης κτιρίων και άλλων δομικών έργων	8	16	6	21
	Αρχιτέκτονες, μηχανικοί και ασκούντες συναφή επαγγέλματα	12	17	12	14
	Οδηγοί μέσων μεταφοράς και χειριστές κινητού εξοπλισμού	18	18	22	4
	Τεχνολόγοι και τεχνικοί βοηθοί των επιστημών της φυσικής και της μηχανικής και ασκούντες συναφή επαγγέλματα	11	25	8	22
	Πλανόδιοι πωλητές, οικιακοί βοηθοί κ.π.α.ε.	3	5	3	26
	Μηχανικοί, εφαρμοστές και συντηρητές μηχανών και ηλεκτρικού και ηλεκτρονικού εξοπλισμού	22	19	23	15
	Υπάλληλοι γραφείου	4	26	4	1
	Λογιστές και άλλα στελέχη επιχειρήσεων	13	9	13	16
	Ανειδίκευτοι εργάτες ορυχείων, κατασκευών, μεταποίησης και μεταφορών	25	20	25	17
	Πωλητές και ασκούντες συναφή επαγγέλματα	26	21	26	18
	Ειδικευμένοι επί των πωλήσεων, χρηματιστές, κτηματομεσίτες, απασχολούμενοι στην εξυπηρέτηση επιχειρήσεων εν γένει και ασκούντες συναφή επαγγέλματα	9	22	7	23
Δραστηριότητες απασχόλησης	Εκπαιδευτικοί	1	10	1	1
	Διευθύνοντες επιχειρηματίες και προϊστάμενοι μικρών δημόσιων ή ιδιωτικών επιχειρήσεων (με απασχόληση μέχρι 9 πρόσωπα)	5	3	4	2



Κλάδος (2d)	Επάγγελμα (2d)	Περιφέρεια	Π.Ε. Αιτωλ/νίας	Π.Ε. Αχαΐας	Π.Ε. Ηλείας
	Τεχνολόγοι και τεχνικοί βοηθοί των επιστημών βιολογίας και υγείας	6	4	5	3
	Πρόσωπα που ασκούν επιστημονικά, καλλιτεχνικά και συναφή επαγγέλματα μ.α.κ.	8	5	10	4
	Υπάλληλοι εξυπηρέτησης πελατών	9	6	6	8
	Απασχολούμενοι στην παροχή προσωπικών υπηρεσιών	7	7	7	5
	Αρχιτέκτονες, μηχανικοί και ασκούντες συναφή επαγγέλματα	4	2	8	6
	Οδηγοί μέσω μεταφοράς και χειριστές κινητού εξοπλισμού	3	8	3	7
	Πλανόδιοι πωλητές, οικιακοί βοηθοί κ.π.α.ε.	10	9	9	9
	Υπάλληλοι γραφείου	2	1	2	10
Δραστηριότητες βιβλιοθηκών, αρχειοφυλακείων, μουσείων και λοιπές πολιτιστικές δραστηριότητες	Διευθύνοντες επιχειρηματίες και προϊστάμενοι μικρών δημόσιων ή ιδιωτικών επιχειρήσεων (με απασχόληση μέχρι 9 πρόσωπα)	4	3	1	4
	Απασχολούμενοι στην παροχή υπηρεσιών προστασίας	15	14	15	5
	Τεχνολόγοι και τεχνικοί βοηθοί των επιστημών βιολογίας και υγείας	6	5	2	6
	Βιολόγοι εν γένει, ιατροί και ασκούντες συναφή επαγγέλματα	14	15	14	7
	Πρόσωπα που ασκούν επιστημονικά, καλλιτεχνικά και συναφή επαγγέλματα μ.α.κ.	2	6	3	1
	Διευθύνοντες και ανώτερα στελέχη μεγάλων δημόσιων και ιδιωτικών επιχειρήσεων και	7	7	4	8

Κλάδος (2d)	Επάγγελμα (2d)	Περιφέρεια	Π.Ε. Αιτωλ/νίας	Π.Ε. Αχαΐας	Π.Ε. Ηλείας
	οργανισμών (με απασχόληση 10 πρόσωπα και άνω)				
	Φυσικοί, μαθηματικοί και ασκούντες συναφή επαγγέλματα	13	12	11	9
	Υπάλληλοι εξυπηρέτησης πελατών	3	2	5	10
	Απασχολούμενοι στην παροχή προσωπικών υπηρεσιών	5	8	6	2
	Τεχνίτες ανέγερσης και αποπεράτωσης κτιρίων και άλλων δομικών έργων	8	9	7	11
	Οδηγοί μέσων μεταφοράς και χειριστές κινητού εξοπλισμού	9	10	8	12
	Πλανόδιοι πωλητές, οικιακοί βοηθοί κ.π.α.ε.	10	11	9	13
	Υπάλληλοι γραφείου	1	1	13	3
	Λογιστές και άλλα στελέχη επιχειρήσεων	12	13	10	14
	Ειδικευμένοι επί των πωλήσεων, χρηματιστές, κτηματομεσίτες, απασχολούμενοι στην εξυπηρέτηση επιχειρήσεων εν γένει και ασκούντες συναφή επαγγέλματα	11	4	12	15
Δραστηριότητες βοήθειας κατ' οίκον	Χειριστές μηχανών παραγωγής κλωστοϋφαντουργικών προϊόντων, γούνινων και δερμάτινων προϊόντων	8	4	6	8
	Βοηθητικό διδακτικό προσωπικό	2	1	7	9
	Εκπαιδευτικοί	7	5	3	10
	Τεχνίτες υφαντουργίας, ειδών ενδύσεως και ασκούντες συναφή επαγγέλματα	9	6	8	11
	Γεωργοί ειδικευμένοι κυρίως σε μία ετήσια καλλιέργεια	10	7	9	12

Κλάδος (2d)	Επάγγελμα (2d)	Περιφέρεια	Π.Ε. Αιτωλ/νίας	Π.Ε. Αχαΐας	Π.Ε. Ηλείας
	Απασχολούμενοι στην παροχή υπηρεσιών προστασίας	17	8	18	13
	Τεχνολόγοι και τεχνικοί βοηθοί των επιστημών βιολογίας και υγείας	1	21	2	1
	Βιολόγοι εν γένει, ιατροί και ασκούντες συναφή επαγγέλματα	6	2	4	14
	Ανειδίκευτοι αγρεργάτες, αλιεργάτες και ασκούντες συναφή επαγγέλματα	11	9	10	15
	Πρόσωπα που ασκούν επιστημονικά, καλλιτεχνικά και συναφή επαγγέλματα μ.α.κ.	3	10	1	3
	Διευθύνοντες και ανώτερα στελέχη μεγάλων δημόσιων και ιδιωτικών επιχειρήσεων και οργανισμών (με απασχόληση 10 πρόσωπα και άνω)	12	11	11	16
	Υπάλληλοι εξυπηρέτησης πελατών	13	12	12	17
	Απασχολούμενοι στην παροχή προσωπικών υπηρεσιών	5	13	5	4
	Τεχνίτες ανέγερσης και αποπεράτωσης κτιρίων και άλλων δομικών έργων	14	14	19	7
	Αρχιτέκτονες, μηχανικοί και ασκούντες συναφή επαγγέλματα	15	15	13	18
	Οδηγοί μέσων μεταφοράς και χειριστές κινητού εξοπλισμού	4	16	14	2
	Πλανόδιοι πωλητές, οικιακοί βοηθοί κ.π.α.ε.	23	22	23	5
	Μηχανικοί, εφαρμοστές και συντηρητές μηχανών και ηλεκτρικού και ηλεκτρονικού εξοπλισμού	18	17	15	22
	Υπάλληλοι γραφείου	19	23	16	6

Κλάδος (2d)	Επάγγελμα (2d)	Περιφέρεια	Π.Ε. Αιτωλ/νίας	Π.Ε. Αχαΐας	Π.Ε. Ηλείας
	Λογιστές και άλλα στελέχη επιχειρήσεων	20	18	20	19
	Ανειδίκευτοι εργάτες ορυχείων, κατασκευών, μεταποίησης και μεταφορών	22	19	21	23
	Πωλητές και ασκούντες συναφή επαγγέλματα	16	20	17	20
	Ειδικευμένοι επί των πωλήσεων, χρηματιστές, κτηματομεσίτες, απασχολούμενοι στην εξυπηρέτηση επιχειρήσεων εν γένει και ασκούντες συναφή επαγγέλματα	21	3	22	21
Δραστηριότητες ενοικίασης και εκμίσθωσης	Απασχολούμενοι στην παροχή υπηρεσιών προστασίας	14	7	14	2
	Βιολόγοι εν γένει, ιατροί και ασκούντες συναφή επαγγέλματα	6	8	4	5
	Πρόσωπα που ασκούν επιστημονικά, καλλιτεχνικά και συναφή επαγγέλματα μ.α.κ.	7	9	5	6
	Διευθύνοντες και ανώτερα στελέχη μεγάλων δημόσιων και ιδιωτικών επιχειρήσεων και οργανισμών (με απασχόληση 10 πρόσωπα και άνω)	8	10	6	7
	Φυσικοί, μαθηματικοί και ασκούντες συναφή επαγγέλματα	9	11	7	8
	Υπάλληλοι εξυπηρέτησης πελατών	5	12	2	9
	Απασχολούμενοι στην παροχή προσωπικών υπηρεσιών	16	3	15	10
	Αρχιτέκτονες, μηχανικοί και ασκούντες συναφή επαγγέλματα	10	13	8	11

Κλάδος (2d)	Επάγγελμα (2d)	Περιφέρεια	Π.Ε. Αιτωλ/νίας	Π.Ε. Αχαΐας	Π.Ε. Ηλείας
	Οδηγοί μέσω μεταφοράς και χειριστές κινητού εξοπλισμού	15	14	12	12
	Τεχνολόγοι και τεχνικοί βοηθοί των επιστημών της φυσικής και της μηχανικής και ασκούντες συναφή επαγγέλματα	3	4	3	3
	Πλανόδιοι πωλητές, οικιακοί βοηθοί κ.π.α.ε.	2	2	9	13
	Μηχανικοί, εφαρμοστές και συντηρητές μηχανών και ηλεκτρικού και ηλεκτρονικού εξοπλισμού	4	5	1	14
	Υπάλληλοι γραφείου	1	1	16	1
	Λογιστές και άλλα στελέχη επιχειρήσεων	11	15	10	15
	Ανειδίκευτοι εργάτες ορυχείων, κατασκευών, μεταποίησης και μεταφορών	17	16	17	4
	Πωλητές και ασκούντες συναφή επαγγέλματα	12	17	11	16
	Ειδικευμένοι επί των πωλήσεων, χρηματιστές, κτηματομεσίτες, απασχολούμενοι στην εξυπηρέτηση επιχειρήσεων εν γένει και ασκούντες συναφή επαγγέλματα	13	6	13	17
Δραστηριότητες εξυγίανσης και άλλες υπηρεσίες για τη διαχείριση αποβλήτων	Τεχνίτες υφαντουργίας, ειδών ενδύσεως και ασκούντες συναφή επαγγέλματα	7	2	3	6
	Χειριστές σταθερών βιομηχανικών εγκαταστάσεων	4	1	4	7
	Βιολόγοι εν γένει, ιατροί και ασκούντες συναφή επαγγέλματα	8	3	5	8
	Συναρμολογητές (μονταδόροι) και χειριστές μηχανημάτων μ.α.κ.	9	4	6	9

Κλάδος (2d)	Επάγγελμα (2d)	Περιφέρεια	Π.Ε. Αιτωλ/νίας	Π.Ε. Αχαΐας	Π.Ε. Ηλείας
	Φυσικοί, μαθηματικοί και ασκούντες συναφή επαγγέλματα	10	5	7	10
	Τεχνίτες ανέγερσης και αποπεράτωσης κτιρίων και άλλων δομικών έργων	11	6	8	11
	Αρχιτέκτονες, μηχανικοί και ασκούντες συναφή επαγγέλματα	14	7	9	14
	Οδηγοί μέσω μεταφοράς και χειριστές κινητού εξοπλισμού	3	8	10	3
	Τεχνολόγοι και τεχνικοί βοηθοί των επιστημών της φυσικής και της μηχανικής και ασκούντες συναφή επαγγέλματα	12	9	11	12
	Πλανόδιοι πωλητές, οικιακοί βοηθοί κ.π.α.ε.	1	10	1	1
	Μηχανικοί, εφαρμοστές και συντηρητές μηχανών και ηλεκτρικού και ηλεκτρονικού εξοπλισμού	2	11	12	2
	Υπάλληλοι γραφείου	5	12	2	4
	Ανειδίκευτοι εργάτες ορυχείων, κατασκευών, μεταποίησης και μεταφορών	13	13	13	13
	Ειδικευμένοι επί των πωλήσεων, χρηματιστές, κτηματομεσίτες, απασχολούμενοι στην εξυπηρέτηση επιχειρήσεων εν γένει και ασκούντες συναφή επαγγέλματα	6	14	14	5
Δραστηριότητες ετερόδικων οργανισμών και φορέων	Τεχνίτες ανέγερσης και αποπεράτωσης κτιρίων και άλλων δομικών έργων	1	1		
	Υπάλληλοι γραφείου	2	2		

Κλάδος (2d)	Επάγγελμα (2d)	Περιφέρεια	Π.Ε. Αιτωλ/νίας	Π.Ε. Αχαΐας	Π.Ε. Ηλείας
Δραστηριότητες κεντρικών	Βοηθητικό διδακτικό προσωπικό	1	1	1	1

Κλάδος (2d)	Επάγγελμα (2d)	Περιφέρεια	Π.Ε. Αιτωλ/νίας	Π.Ε. Αχαΐας	Π.Ε. Ηλείας
γραφείων, δραστηριότητες παροχής συμβουλών διαχείρισης	Νομικοί εν γένει	10	4	14	3
	Χειριστές μηχανών παραγωγής χημικών προϊόντων και προϊόντων από πλαστικό και καουτσούκ	11	5	15	4
	Εκπαιδευτικοί	19	6	16	24
	Γεωργοί ειδικευμένοι κυρίως σε μία ετήσια καλλιέργεια	12	7	17	5
	Χειριστές μηχανών παραγωγής ειδών διατροφής, ποτών και καπνού	13	8	18	6
	Τεχνολόγοι και τεχνικοί βοηθοί των επιστημών βιολογίας και υγείας	14	9	19	7
	Βιολόγοι εν γένει, ιατροί και ασκούντες συναφή επαγγέλματα	3	2	20	8
	Συναρμολογητές (μονταδόροι) και χειριστές μηχανημάτων μ.α.κ.	9	10	11	9
	Χύτες μετάλλων, συγκολλητές, ελασματοουργοί, τεχνίτες μεταλλικών δομικών κατασκευών, σιδηρουργοί και ασκούντες συναφή επαγγέλματα	15	11	21	10
	Ανειδίκευτοι αγρεργάτες, αλιεργάτες και ασκούντες συναφή επαγγέλματα	16	12	22	11
	Πρόσωπα που ασκούν επιστημονικά, καλλιτεχνικά και συναφή επαγγέλματα μ.α.κ.	24	13	27	12
	Διευθύνοντες και ανώτερα στελέχη μεγάλων δημόσιων και ιδιωτικών επιχειρήσεων και οργανισμών (με	20	18	25	13

Κλάδος (2d)	Επάγγελμα (2d)	Περιφέρεια	Π.Ε. Αιτωλ/νίας	Π.Ε. Αχαΐας	Π.Ε. Ηλείας
	απασχόληση 10 πρόσωπα και άνω)				
	Φυσικοί, μαθηματικοί και ασκούντες συναφή επαγγέλματα	5	19	5	14
	Υπάλληλοι εξυπηρέτησης πελατών	8	20	7	15
	Απασχολούμενοι στην παροχή προσωπικών υπηρεσιών	7	14	8	16
	Τεχνίτες ανέγερσης και αποπεράτωσης κτιρίων και άλλων δομικών έργων	21	15	26	17
	Αρχιτέκτονες, μηχανικοί και ασκούντες συναφή επαγγέλματα	2	3	3	2
	Οδηγοί μέσων μεταφοράς και χειριστές κινητού εξοπλισμού	22	21	12	25
	Τεχνολόγοι και τεχνικοί βοηθοί των επιστημών της φυσικής και της μηχανικής και ασκούντες συναφή επαγγέλματα	17	22	9	26
	Πλανόδιοι πωλητές, οικιακοί βοηθοί κ.π.α.ε.	18	16	13	20
	Μηχανικοί, εφαρμοστές και συντηρητές μηχανών και ηλεκτρικού και ηλεκτρονικού εξοπλισμού	6	17	6	18
	Υπάλληλοι γραφείου	27	27	2	27
	Λογιστές και άλλα στελέχη επιχειρήσεων	23	23	23	19
	Ανειδίκευτοι εργάτες ορυχείων, κατασκευών, μεταποίησης και μεταφορών	25	24	24	21
	Πωλητές και ασκούντες συναφή επαγγέλματα	4	25	4	22
	Ειδικευμένοι επί των πωλήσεων, χρηματιστές, κτηματομεσίτες, απασχολούμενοι στην	26	26	10	23



Κλάδος (2d)	Επάγγελμα (2d)	Περιφέρεια	Π.Ε. Αιτωλ/νίας	Π.Ε. Αχαΐας	Π.Ε. Ηλείας
	εξυπηρέτηση επιχειρήσεων εν γένει και ασκούντες συναφή επαγγέλματα				
Δραστηριότητες κοινωνικής μέριμνας χωρίς παροχή καταλύματος	Βοηθητικό διδακτικό προσωπικό	1	2	1	23
	Νομικοί εν γένει	13	11	9	9
	Εκπαιδευτικοί	5	6	3	3
	Γεωργοί ειδικομένοι κυρίως σε μία ετήσια καλλιέργεια	14	12	10	10
	Τεχνίτες που εκτελούν εργασίες ακριβείας, χειροτέχνες, τυπογράφοι και ασκούντες συναφή επαγγέλματα	15	13	11	11
	Διευθύνοντες επιχειρηματίες και προϊστάμενοι μικρών δημόσιων ή ιδιωτικών επιχειρήσεων (με απασχόληση μέχρι 9 πρόσωπα)	16	14	12	12
	Απασχολούμενοι στην παροχή υπηρεσιών προστασίας	17	15	13	13
	Τεχνολόγοι και τεχνικοί βοηθοί των επιστημών βιολογίας και υγείας	2	4	4	1
	Βιολόγοι εν γένει, ιατροί και ασκούντες συναφή επαγγέλματα	10	16	7	6
	Πρόσωπα που ασκούν επιστημονικά, καλλιτεχνικά και συναφή επαγγέλματα μ.α.κ.	6	9	2	4
	Διευθύνοντες και ανώτερα στελέχη μεγάλων δημόσιων και ιδιωτικών επιχειρήσεων και οργανισμών (με απασχόληση 10 πρόσωπα και άνω)	21	17	23	14

Κλάδος (2d)	Επάγγελμα (2d)	Περιφέρεια	Π.Ε. Αιτωλ/νίας	Π.Ε. Αχαΐας	Π.Ε. Ηλείας
	Φυσικοί, μαθηματικοί και ασκούντες συναφή επαγγέλματα	11	8	14	15
	Υπάλληλοι εξυπηρέτησης πελατών	22	21	15	16
	Απασχολούμενοι στην παροχή προσωπικών υπηρεσιών	4	3	16	7
	Τεχνίτες ανέγερσης και αποπεράτωσης κτιρίων και άλλων δομικών έργων	12	10	17	17
	Αρχιτέκτονες, μηχανικοί και ασκούντες συναφή επαγγέλματα	18	18	18	18
	Οδηγοί μέσων μεταφοράς και χειριστές κινητού εξοπλισμού	8	22	5	19
	Τεχνολόγοι και τεχνικοί βοηθοί των επιστημών της φυσικής και της μηχανικής και ασκούντες συναφή επαγγέλματα	9	7	19	20
	Πλανόδιοι πωλητές, οικιακοί βοηθοί κ.π.α.ε.	3	1	8	5
	Υπάλληλοι γραφείου	7	5	20	2
	Λογιστές και άλλα στελέχη επιχειρήσεων	19	19	21	21
	Ανειδίκευτοι εργάτες ορυχείων, κατασκευών, μεταποίησης και μεταφορών	20	20	22	22
	Ειδικευμένοι επί των πωλήσεων, χρηματιστές, κτηματομεσίτες, απασχολούμενοι στην εξυπηρέτηση επιχειρήσεων εν γένει και ασκούντες συναφή επαγγέλματα	23	23	6	8
Δραστηριότητες οργανώσεων	Ειδικευμένοι κτηνοτρόφοι, πτηνοτρόφοι κ.π.α.ε.	16	17	10	8
	Βοηθητικό διδακτικό προσωπικό	3	14	1	2

Κλάδος (2d)	Επάγγελμα (2d)	Περιφέρεια	Π.Ε. Αιτωλ/νίας	Π.Ε. Αχαΐας	Π.Ε. Ηλείας
	Νομικοί εν γένει	17	18	11	9
	Εκπαιδευτικοί	11	7	26	4
	Τεχνίτες που εκτελούν εργασίες ακριβείας, χειροτέχνες, τυπογράφοι και ασκούντες συναφή επαγγέλματα	18	19	12	10
	Τεχνίτες επεξεργασίας τροφίμων και ασκούντες συναφή επαγγέλματα	2	1	13	11
	Απασχολούμενοι στην παροχή υπηρεσιών προστασίας	19	20	7	27
	Τεχνολόγοι και τεχνικοί βοηθοί των επιστημών βιολογίας και υγείας	20	8	23	12
	Χειριστές σταθερών βιομηχανικών εγκαταστάσεων	21	21	14	13
	Βιολόγοι εν γένει, ιατροί και ασκούντες συναφή επαγγέλματα	6	6	3	14
	Συναρμολογητές (μονταδόροι) και χειριστές μηχανημάτων μ.α.κ.	12	9	15	15
	Ανειδίκευτοι αγρεργάτες, αλιεργάτες και ασκούντες συναφή επαγγέλματα	22	22	16	16
	Πρόσωπα που ασκούν επιστημονικά, καλλιτεχνικά και συναφή επαγγέλματα μ.α.κ.	28	28	27	1
	Διευθύνοντες και ανώτερα στελέχη μεγάλων δημόσιων και ιδιωτικών επιχειρήσεων και οργανισμών (με απασχόληση 10 πρόσωπα και άνω)	26	15	25	17
	Φυσικοί, μαθηματικοί και ασκούντες συναφή επαγγέλματα	24	23	19	18

Κλάδος (2d)	Επάγγελμα (2d)	Περιφέρεια	Π.Ε. Αιτωλ/νίας	Π.Ε. Αχαΐας	Π.Ε. Ηλείας
	Υπάλληλοι εξυπηρέτησης πελατών	23	24	17	19
	Απασχολούμενοι στην παροχή προσωπικών υπηρεσιών	4	10	8	3
	Τεχνίτες ανέγερσης και αποπεράτωσης κτιρίων και άλλων δομικών έργων	13	16	9	20
	Αρχιτέκτονες, μηχανικοί και ασκούντες συναφή επαγγέλματα	14	11	18	21
	Οδηγοί μέσων μεταφοράς και χειριστές κινητού εξοπλισμού	1	2	20	5
	Τεχνολόγοι και τεχνικοί βοηθοί των επιστημών της φυσικής και της μηχανικής και ασκούντες συναφή επαγγέλματα	25	25	21	22
	Πλανόδιοι πωλητές, οικιακοί βοηθοί κ.π.α.ε.	7	12	4	7
	Μηχανικοί, εφαρμοστές και συντηρητές μηχανών και ηλεκτρικού και ηλεκτρονικού εξοπλισμού	9	5	22	23
	Υπάλληλοι γραφείου	27	3	28	28
	Λογιστές και άλλα στελέχη επιχειρήσεων	15	27	5	24
	Ανειδίκευτοι εργάτες ορυχείων, κατασκευών, μεταποίησης και μεταφορών	8	4	24	25
	Πωλητές και ασκούντες συναφή επαγγέλματα	10	13	6	26
	Ειδικευμένοι επί των πωλήσεων, χρηματιστές, κτηματομεσίτες, απασχολούμενοι στην εξυπηρέτηση επιχειρήσεων εν γένει και ασκούντες συναφή επαγγέλματα	5	26	2	6

Κλάδος (2d)	Επάγγελμα (2d)	Περιφέρεια	Π.Ε. Αιτωλ/νίας	Π.Ε. Αχαΐας	Π.Ε. Ηλείας
Δραστηριότητες παροχής προστασίας και έρευνας	Βοηθητικό διδακτικό προσωπικό	8	3	8	2
	Απασχολούμενοι στην παροχή υπηρεσιών προστασίας	1	11	1	1
	Φυσικοί, μαθηματικοί και ασκούντες συναφή επαγγέλματα	9	4	9	3
	Υπάλληλοι εξυπηρέτησης πελατών	5	12	5	4
	Απασχολούμενοι στην παροχή προσωπικών υπηρεσιών	13	13	10	5
	Τεχνίτες ανέγερσης και αποπεράτωσης κτιρίων και άλλων δομικών έργων	6	5	6	6
	Αρχιτέκτονες, μηχανικοί και ασκούντες συναφή επαγγέλματα	10	6	11	7
	Οδηγοί μέσων μεταφοράς και χειριστές κινητού εξοπλισμού	14	7	14	8
	Τεχνολόγοι και τεχνικοί βοηθοί των επιστημών της φυσικής και της μηχανικής και ασκούντες συναφή επαγγέλματα	4	14	3	9
	Πλανόδιοι πωλητές, οικιακοί βοηθοί κ.π.α.ε.	3	1	4	10
	Μηχανικοί, εφαρμοστές και συντηρητές μηχανών και ηλεκτρικού και ηλεκτρονικού εξοπλισμού	16	8	16	11
	Υπάλληλοι γραφείου	2	16	2	12
	Λογιστές και άλλα στελέχη επιχειρήσεων	11	9	12	13
	Ανειδίκευτοι εργάτες ορυχείων, κατασκευών, μεταποίησης και μεταφορών	7	10	7	14
	Πωλητές και ασκούντες συναφή επαγγέλματα	15	15	13	15

Κλάδος (2d)	Επάγγελμα (2d)	Περιφέρεια	Π.Ε. Αιτωλ/νίας	Π.Ε. Αχαΐας	Π.Ε. Ηλείας
	Ειδικευμένοι επί των πωλήσεων, χρηματιστές, κτηματομεσίτες, απασχολούμενοι στην εξυπηρέτηση επιχειρήσεων εν γένει και ασκούντες συναφή επαγγέλματα	12	2	15	16
Δραστηριότητες παροχής υπηρεσιών σε κτίρια και εξωτερικούς χώρους	Μεταλλωρύχοι, λατόμοι και ασκούντες συναφή επαγγέλματα	9	2	9	2
	Χειριστές μηχανών παραγωγής κλωστοϋφαντουργικών προϊόντων, γούνινων και δερμάτινων προϊόντων	4	3	6	3
	Χειριστές μηχανών παραγωγής χημικών προϊόντων και προϊόντων από πλαστικό και καουτσούκ	10	4	10	4
	Γεωργοί ειδικευμένοι κυρίως σε μία ετήσια καλλιέργεια	3	5	4	5
	Απασχολούμενοι στην παροχή υπηρεσιών προστασίας	11	6	11	6
	Τεχνολόγοι και τεχνικοί βοηθοί των επιστημών βιολογίας και υγείας	19	7	18	7
	Χειριστές σταθερών βιομηχανικών εγκαταστάσεων	12	8	12	8
	Βιολόγοι εν γένει, ιατροί και ασκούντες συναφή επαγγέλματα	23	20	24	1
	Χύτες μετάλλων, συγκολλητές, ελασματοουργοί, τεχνίτες μεταλλικών δομικών κατασκευών, σιδηρουργοί και ασκούντες συναφή επαγγέλματα	5	9	7	9
	Ανειδίκευτοι αγρεργάτες, αλιεργάτες	6	10	5	22

Κλάδος (2d)	Επάγγελμα (2d)	Περιφέρεια	Π.Ε. Αιτωλ/νίας	Π.Ε. Αχαΐας	Π.Ε. Ηλείας
	και ασκούντες συναφή επαγγέλματα				
	Φυσικοί, μαθηματικοί και ασκούντες συναφή επαγγέλματα	13	11	13	10
	Υπάλληλοι εξυπηρέτησης πελατών	14	12	14	11
	Απασχολούμενοι στην παροχή προσωπικών υπηρεσιών	7	13	8	12
	Τεχνίτες ανέγερσης και αποπεράτωσης κτιρίων και άλλων δομικών έργων	24	21	19	13
	Αρχιτέκτονες, μηχανικοί και ασκούντες συναφή επαγγέλματα	15	14	15	14
	Οδηγοί μέσων μεταφοράς και χειριστές κινητού εξοπλισμού	16	1	20	15
	Τεχνολόγοι και τεχνικοί βοηθοί των επιστημών της φυσικής και της μηχανικής και ασκούντες συναφή επαγγέλματα	20	15	21	16
	Πλανόδιοι πωλητές, οικιακοί βοηθοί κ.π.α.ε.	1	22	1	24
	Μηχανικοί, εφαρμοστές και συντηρητές μηχανών και ηλεκτρικού και ηλεκτρονικού εξοπλισμού	21	16	22	17
	Υπάλληλοι γραφείου	8	24	3	18
	Λογιστές και άλλα στελέχη επιχειρήσεων	17	17	16	19
	Ανειδίκευτοι εργάτες ορυχείων, κατασκευών, μεταποίησης και μεταφορών	2	23	2	23
	Πωλητές και ασκούντες συναφή επαγγέλματα	18	18	17	20
	Ειδικευμένοι επί των πωλήσεων, χρηματιστές, κτηματομεσίτες, απασχολούμενοι στην	22	19	23	21

Κλάδος (2d)	Επάγγελμα (2d)	Περιφέρεια	Π.Ε. Αιτωλ/νίας	Π.Ε. Αχαΐας	Π.Ε. Ηλείας
	εξυπηρέτηση επιχειρήσεων εν γένει και ασκούντες συναφή επαγγέλματα				
Δραστηριότητες προγραμματισμού ηλεκτρονικών υπολογιστών, παροχής συμβουλών και συναφείς δραστηριότητες	Γεωργοί ειδικοποιημένοι κυρίως στην καλλιέργεια δένδρων, αμπελών, σταφιδάμπελων και φυτών για αφεψήματα και μπαχαρικά	9	3	9	2
	Χειριστές μηχανών παραγωγής προϊόντων από μέταλλα και ορυκτά	12	4	12	3
	Εκπαιδευτικοί	8	5	8	4
	Βιολόγοι εν γένει, ιατροί και ασκούντες συναφή επαγγέλματα	10	2	13	5
	Συναρμολογητές (μονταδόροι) και χειριστές μηχανημάτων μ.α.κ.	19	6	10	20
	Πρόσωπα που ασκούν επιστημονικά, καλλιτεχνικά και συναφή επαγγέλματα μ.α.κ.	11	7	11	6
	Διευθύνοντες και ανώτερα στελέχη μεγάλων δημόσιων και ιδιωτικών επιχειρήσεων και οργανισμών (με απασχόληση 10 πρόσωπα και άνω)	13	8	14	7
	Φυσικοί, μαθηματικοί και ασκούντες συναφή επαγγέλματα	1	19	1	8
	Υπάλληλοι εξυπηρέτησης πελατών	20	9	20	9
	Τεχνίτες ανέγερσης και αποπεράτωσης κτιρίων και άλλων δομικών έργων	6	10	4	10
Αρχιτέκτονες, μηχανικοί και ασκούντες συναφή επαγγέλματα	3	11	3	11	



Κλάδος (2d)	Επάγγελμα (2d)	Περιφέρεια	Π.Ε. Αιτωλ/νίας	Π.Ε. Αχαΐας	Π.Ε. Ηλείας
	Οδηγοί μέσων μεταφοράς και χειριστές κινητού εξοπλισμού	5	12	6	1
	Τεχνολόγοι και τεχνικοί βοηθοί των επιστημών της φυσικής και της μηχανικής και ασκούντες συναφή επαγγέλματα	2	1	5	12
	Πλανόδιοι πωλητές, οικιακοί βοηθοί κ.π.α.ε.	14	13	15	13
	Μηχανικοί, εφαρμοστές και συντηρητές μηχανών και ηλεκτρικού και ηλεκτρονικού εξοπλισμού	15	14	16	14
	Υπάλληλοι γραφείου	4	20	2	18
	Λογιστές και άλλα στελέχη επιχειρήσεων	16	15	17	15
	Ανειδίκευτοι εργάτες ορυχείων, κατασκευών, μεταποίησης και μεταφορών	18	16	18	19
	Πωλητές και ασκούντες συναφή επαγγέλματα	17	17	19	16
	Ειδικευμένοι επί των πωλήσεων, χρηματιστές, κτηματομεσίτες, απασχολούμενοι στην εξυπηρέτηση επιχειρήσεων εν γένει και ασκούντες συναφή επαγγέλματα	7	18	7	17
Δραστηριότητες προγραμματισμού και ραδιοτηλεοπτικών εκπομπών	Πρόσωπα που ασκούν επιστημονικά, καλλιτεχνικά και συναφή επαγγέλματα μ.α.κ.	11	11	10	10
	Διευθύνοντες και ανώτερα στελέχη μεγάλων δημόσιων και ιδιωτικών επιχειρήσεων και οργανισμών (με απασχόληση 10 πρόσωπα και άνω)	3	2	3	3
	Φυσικοί, μαθηματικοί και ασκούντες συναφή επαγγέλματα	4	3	4	4

Κλάδος (2d)	Επάγγελμα (2d)	Περιφέρεια	Π.Ε. Αιτωλ/νίας	Π.Ε. Αχαΐας	Π.Ε. Ηλείας
	Υπάλληλοι εξυπηρέτησης πελατών	5	4	5	5
	Τεχνίτες ανέγερσης και αποπεράτωσης κτιρίων και άλλων δομικών έργων	6	5	6	6
	Τεχνολόγοι και τεχνικοί βοηθοί των επιστημών της φυσικής και της μηχανικής και ασκούντες συναφή επαγγέλματα	7	1	7	11
	Πλανόδιοι πωλητές, οικιακοί βοηθοί κ.π.α.ε.	9	6	9	7
	Μηχανικοί, εφαρμοστές και συντηρητές μηχανών και ηλεκτρικού και ηλεκτρονικού εξοπλισμού	1	7	1	8
	Υπάλληλοι γραφείου	10	8	11	1
	Λογιστές και άλλα στελέχη επιχειρήσεων	8	9	8	9
	Ειδικευμένοι επί των πωλήσεων, χρηματιστές, κτηματομεσίτες, απασχολούμενοι στην εξυπηρέτηση επιχειρήσεων εν γένει και ασκούντες συναφή επαγγέλματα	2	10	2	2
Δραστηριότητες συναφείς προς τις χρηματοπιστωτικές υπηρεσίες και τις ασφαλιστικές δραστηριότητες	Ειδικευμένοι κτηνοτρόφοι, πτηνοτρόφοι κ.π.α.ε.	4	3	4	1
	Βιολόγοι εν γένει, ιατροί και ασκούντες συναφή επαγγέλματα	5	4	5	2
	Πρόσωπα που ασκούν επιστημονικά, καλλιτεχνικά και συναφή επαγγέλματα μ.α.κ.	6	5	6	3
	Διευθύνοντες και ανώτερα στελέχη μεγάλων δημόσιων και ιδιωτικών επιχειρήσεων και οργανισμών (με απασχόληση 10 πρόσωπα και άνω)	7	6	7	4

Κλάδος (2d)	Επάγγελμα (2d)	Περιφέρεια	Π.Ε. Αιτωλ/νίας	Π.Ε. Αχαΐας	Π.Ε. Ηλείας
	Φυσικοί, μαθηματικοί και ασκούντες συναφή επαγγέλματα	11	7	13	5
	Υπάλληλοι εξυπηρέτησης πελατών	3	2	3	6
	Απασχολούμενοι στην παροχή προσωπικών υπηρεσιών	12	13	8	7
	Αρχιτέκτονες, μηχανικοί και ασκούντες συναφή επαγγέλματα	13	8	14	8
	Οδηγοί μέσων μεταφοράς και χειριστές κινητού εξοπλισμού	8	9	9	9
	Τεχνολόγοι και τεχνικοί βοηθοί των επιστημών της φυσικής και της μηχανικής και ασκούντες συναφή επαγγέλματα	9	10	10	10
	Πλανόδιοι πωλητές, οικιακοί βοηθοί κ.π.α.ε.	14	11	15	11
	Μηχανικοί, εφαρμοστές και συντηρητές μηχανών και ηλεκτρικού και ηλεκτρονικού εξοπλισμού	10	12	11	12
	Υπάλληλοι γραφείου	16	16	16	14
	Λογιστές και άλλα στελέχη επιχειρήσεων	15	14	12	13
	Πωλητές και ασκούντες συναφή επαγγέλματα	1	15	1	15
	Ειδικευμένοι επί των πωλήσεων, χρηματιστές, κτηματομεσίτες, απασχολούμενοι στην εξυπηρέτηση επιχειρήσεων εν γένει και ασκούντες συναφή επαγγέλματα	2	1	2	16
Δραστηριότητες ταξιδιωτικών πρακτορείων, γραφείων	Πρόσωπα που ασκούν επιστημονικά, καλλιτεχνικά και συναφή επαγγέλματα μ.α.κ.	6	3	6	4

Κλάδος (2d)	Επάγγελμα (2d)	Περιφέρεια	Π.Ε. Αιτωλ/νίας	Π.Ε. Αχαΐας	Π.Ε. Ηλείας
οργανωμένων ταξιδιών και υπηρεσιών κρατήσεων και συναφείς δραστηριότητες	Φυσικοί, μαθηματικοί και ασκούντες συναφή επαγγέλματα	5	4	5	5
	Υπάλληλοι εξυπηρέτησης πελατών	8	5	10	6
	Απασχολούμενοι στην παροχή προσωπικών υπηρεσιών	11	11	4	11
	Τεχνίτες ανέγερσης και αποπεράτωσης κτιρίων και άλλων δομικών έργων	9	9	7	7
	Οδηγοί μέσων μεταφοράς και χειριστές κινητού εξοπλισμού	1	1	1	3
	Πλανόδιοι πωλητές, οικιακοί βοηθοί κ.π.α.ε.	10	2	11	8
	Υπάλληλοι γραφείου	2	10	2	1
	Λογιστές και άλλα στελέχη επιχειρήσεων	7	6	8	9
	Πωλητές και ασκούντες συναφή επαγγέλματα	3	7	9	2
	Ειδικευμένοι επί των πωλήσεων, χρηματιστές, κτηματομεσίτες, απασχολούμενοι στην εξυπηρέτηση επιχειρήσεων εν γένει και ασκούντες συναφή επαγγέλματα	4	8	3	10
Δραστηριότητες υπηρεσιών εστίασης	Ειδικευμένοι αλιείς και ασκούντες συναφή επαγγέλματα	6	5	9	3
	Τεχνίτες επεξεργασίας ξύλου, επιπλοποιοί και ασκούντες συναφή επαγγέλματα	4	6	6	4
	Χειριστές μηχανών παραγωγής κλωστοϋφαντουργικών προϊόντων, γούνινων και δερμάτινων προϊόντων	7	7	10	5
	Βοηθητικό διδακτικό προσωπικό	23	20	23	6

Κλάδος (2d)	Επάγγελμα (2d)	Περιφέρεια	Π.Ε. Αιτωλ/νίας	Π.Ε. Αχαΐας	Π.Ε. Ηλείας
	Χειριστές μηχανών παραγωγής προϊόντων ξύλου και χαρτιού χειριστές εκτυπωτικών εν γένει μηχανημάτων	8	8	11	7
	Εκπαιδευτικοί	9	9	12	8
	Τεχνίτες υφαντουργίας, ειδών ενδύσεως και ασκούντες συναφή επαγγέλματα	10	10	13	9
	Γεωργοί ειδικευμένοι κυρίως σε μία ετήσια καλλιέργεια	11	11	14	10
	Τεχνίτες που εκτελούν εργασίες ακριβείας, χειροτέχνες, τυπογράφοι και ασκούντες συναφή επαγγέλματα	12	12	15	11
	Διευθύνοντες επιχειρηματίες και προϊστάμενοι μικρών δημόσιων ή ιδιωτικών επιχειρήσεων (με απασχόληση μέχρι 9 πρόσωπα)	27	31	2	23
	Τεχνίτες επεξεργασίας τροφίμων και ασκούντες συναφή επαγγέλματα	1	2	3	1
	Απασχολούμενοι στην παροχή υπηρεσιών προστασίας	24	21	25	12
	Χειριστές μηχανών παραγωγής ειδών διατροφής, ποτών και καπνού	28	1	28	13
	Τεχνολόγοι και τεχνικοί βοηθοί των επιστημών βιολογίας και υγείας	13	13	16	14
	Χειριστές σταθερών βιομηχανικών εγκαταστάσεων	20	22	4	27
	Χύτες μετάλλων, συγκολλητές, ελασματοурγοί, τεχνίτες μεταλλικών δομικών κατασκευών,	17	14	21	15

Κλάδος (2d)	Επάγγελμα (2d)	Περιφέρεια	Π.Ε. Αιτωλ/νίας	Π.Ε. Αχαΐας	Π.Ε. Ηλείας
	σιδηρουργοί και ασκούντες συναφή επαγγέλματα				
	Ανειδίκευτοι αγρεργάτες, αλιεργάτες και ασκούντες συναφή επαγγέλματα	5	15	7	16
	Πρόσωπα που ασκούν επιστημονικά, καλλιτεχνικά και συναφή επαγγέλματα μ.α.κ.	25	16	26	26
	Διευθύνοντες και ανώτερα στελέχη μεγάλων δημόσιων και ιδιωτικών επιχειρήσεων και οργανισμών (με απασχόληση 10 πρόσωπα και άνω)	3	3	8	17
	Φυσικοί, μαθηματικοί και ασκούντες συναφή επαγγέλματα	18	25	17	18
	Υπάλληλοι εξυπηρέτησης πελατών	2	28	1	28
	Απασχολούμενοι στην παροχή προσωπικών υπηρεσιών	33	33	33	33
	Τεχνίτες ανέγερσης και αποπεράτωσης κτιρίων και άλλων δομικών έργων	16	23	18	19
	Αρχιτέκτονες, μηχανικοί και ασκούντες συναφή επαγγέλματα	14	17	19	20
	Οδηγοί μέσων μεταφοράς και χειριστές κινητού εξοπλισμού	29	29	29	29
	Τεχνολόγοι και τεχνικοί βοηθοί των επιστημών της φυσικής και της μηχανικής και ασκούντες συναφή επαγγέλματα	15	24	5	24
	Πλανόδιοι πωλητές, οικιακοί βοηθοί κ.π.α.ε.	32	32	32	32
	Μηχανικοί, εφαρμοστές και συντηρητές μηχανών και ηλεκτρικού και	21	18	22	21

Κλάδος (2d)	Επάγγελμα (2d)	Περιφέρεια	Π.Ε. Αιτωλ/νίας	Π.Ε. Αχαΐας	Π.Ε. Ηλείας
	ηλεκτρονικού εξοπλισμού				
	Υπάλληλοι γραφείου	26	27	27	2
	Λογιστές και άλλα στελέχη επιχειρήσεων	22	4	24	25
	Ανειδίκευτοι εργάτες ορυχείων, κατασκευών, μεταποίησης και μεταφορών	19	26	20	22
	Πωλητές και ασκούντες συναφή επαγγέλματα	30	30	30	30
	Ειδικευμένοι επί των πωλήσεων, χρηματιστές, κτηματομεσίτες, απασχολούμενοι στην εξυπηρέτηση επιχειρήσεων εν γένει και ασκούντες συναφή επαγγέλματα	31	19	31	31
Δραστηριότητες υπηρεσιών πληροφορίας	Εκπαιδευτικοί	2	1	2	2
	Τεχνολόγοι και τεχνικοί βοηθοί των επιστημών βιολογίας και υγείας	3	2	5	3
	Πρόσωπα που ασκούν επιστημονικά, καλλιτεχνικά και συναφή επαγγέλματα μ.α.κ.	11	3	11	4
	Φυσικοί, μαθηματικοί και ασκούντες συναφή επαγγέλματα	4	10	3	5
	Αρχιτέκτονες, μηχανικοί και ασκούντες συναφή επαγγέλματα	5	4	6	6
	Οδηγοί μέσων μεταφοράς και χειριστές κινητού εξοπλισμού	6	5	4	11
	Πλανόδιοι πωλητές, οικιακοί βοηθοί κ.π.α.ε.	7	6	7	7
	Υπάλληλοι γραφείου	1	11	1	1
	Λογιστές και άλλα στελέχη επιχειρήσεων	10	7	10	8
	Ανειδίκευτοι εργάτες ορυχείων, κατασκευών, μεταποίησης και μεταφορών	8	8	8	9

Κλάδος (2d)	Επάγγελμα (2d)	Περιφέρεια	Π.Ε. Αιτωλ/νίας	Π.Ε. Αχαΐας	Π.Ε. Ηλείας
	Ειδικευμένοι επί των πωλήσεων, χρηματιστές, κτηματομεσίτες, απασχολούμενοι στην εξυπηρέτηση επιχειρήσεων εν γένει και ασκούντες συναφή επαγγέλματα	9	9	9	10
Δραστηριότητες χρηματοπιστωτικών υπηρεσιών, με εξαίρεση τις ασφαλιστικές δραστηριότητες και τα συνταξιοδοτικά ταμεία	Μέλη των βουλευομένων σωμάτων και ανώτερα διοικητικά στελέχη της Δημόσιας Διοίκησης και των οργανισμών ειδικών συμφερόντων	3	1	5	1
	Νομικοί εν γένει	9	3	8	2
	Εκπαιδευτικοί	14	4	14	3
	Τεχνίτες επεξεργασίας τροφίμων και ασκούντες συναφή επαγγέλματα	1	5	1	4
	Απασχολούμενοι στην παροχή υπηρεσιών προστασίας	17	6	17	5
	Τεχνολόγοι και τεχνικοί βοηθοί των επιστημών βιολογίας και υγείας	7	7	7	6
	Διευθύνοντες και ανώτερα στελέχη μεγάλων δημόσιων και ιδιωτικών επιχειρήσεων και οργανισμών (με απασχόληση 10 πρόσωπα και άνω)	6	18	3	19
	Φυσικοί, μαθηματικοί και ασκούντες συναφή επαγγέλματα	15	8	15	7
	Υπάλληλοι εξυπηρέτησης πελατών	20	20	20	8
	Απασχολούμενοι στην παροχή προσωπικών υπηρεσιών	10	9	9	9
	Τεχνίτες ανέγερσης και αποπεράτωσης κτιρίων και άλλων δομικών έργων	16	10	16	10



Κλάδος (2d)	Επάγγελμα (2d)	Περιφέρεια	Π.Ε. Αιτωλ/νίας	Π.Ε. Αχαΐας	Π.Ε. Ηλείας
	Αρχιτέκτονες, μηχανικοί και ασκούντες συναφή επαγγέλματα	11	11	10	11
	Οδηγοί μέσων μεταφοράς και χειριστές κινητού εξοπλισμού	5	12	6	12
	Τεχνολόγοι και τεχνικοί βοηθοί των επιστημών της φυσικής και της μηχανικής και ασκούντες συναφή επαγγέλματα	12	13	11	13
	Πλανόδιοι πωλητές, οικιακοί βοηθοί κ.π.α.ε.	8	2	12	14
	Μηχανικοί, εφαρμοστές και συντηρητές μηχανών και ηλεκτρικού και ηλεκτρονικού εξοπλισμού	13	14	13	15
	Υπάλληλοι γραφείου	2	19	2	20
	Λογιστές και άλλα στελέχη επιχειρήσεων	19	15	19	16
	Πωλητές και ασκούντες συναφή επαγγέλματα	18	16	18	17
	Ειδικευμένοι επί των πωλήσεων, χρηματιστές, κτηματομεσίτες, απασχολούμενοι στην εξυπηρέτηση επιχειρήσεων εν γένει και ασκούντες συναφή επαγγέλματα	4	17	4	18
Εκδοτικές δραστηριότητες	Χειριστές μηχανών παραγωγής προϊόντων ξύλου και χαρτιού χειριστές εκτυπωτικών εν γένει μηχανημάτων	14	4	15	1
	Τεχνίτες που εκτελούν εργασίες ακριβείας, χειροτέχνες, τυπογράφοι και ασκούντες συναφή επαγγέλματα	15	5	16	2
	Τεχνολόγοι και τεχνικοί βοηθοί των επιστημών βιολογίας και υγείας	4	6	3	3

Κλάδος (2d)	Επάγγελμα (2d)	Περιφέρεια	Π.Ε. Αιτωλ/νίας	Π.Ε. Αχαΐας	Π.Ε. Ηλείας
	Βιολόγοι εν γένει, ιατροί και ασκούντες συναφή επαγγέλματα	5	7	4	4
	Πρόσωπα που ασκούν επιστημονικά, καλλιτεχνικά και συναφή επαγγέλματα μ.α.κ.	1	1	1	14
	Διευθύνοντες και ανώτερα στελέχη μεγάλων δημόσιων και ιδιωτικών επιχειρήσεων και οργανισμών (με απασχόληση 10 πρόσωπα και άνω)	7	8	7	5
	Φυσικοί, μαθηματικοί και ασκούντες συναφή επαγγέλματα	2	16	2	6
	Υπάλληλοι εξυπηρέτησης πελατών	8	9	8	7
	Αρχιτέκτονες, μηχανικοί και ασκούντες συναφή επαγγέλματα	11	10	11	8
	Οδηγοί μέσων μεταφοράς και χειριστές κινητού εξοπλισμού	3	3	5	9
	Τεχνολόγοι και τεχνικοί βοηθοί των επιστημών της φυσικής και της μηχανικής και ασκούντες συναφή επαγγέλματα	6	2	12	10
	Πλανόδιοι πωλητές, οικιακοί βοηθοί κ.π.α.ε.	16	11	13	17
	Υπάλληλοι γραφείου	17	17	17	15
	Λογιστές και άλλα στελέχη επιχειρήσεων	9	12	9	11
	Ανειδίκευτοι εργάτες ορυχείων, κατασκευών, μεταποίησης και μεταφορών	12	13	14	12
	Πωλητές και ασκούντες συναφή επαγγέλματα	10	14	10	13
	Ειδικευμένοι επί των πωλήσεων, χρηματιστές, κτηματομεσίτες, απασχολούμενοι στην	13	15	6	16

Κλάδος (2d)	Επάγγελμα (2d)	Περιφέρεια	Π.Ε. Αιτωλ/νίας	Π.Ε. Αχαΐας	Π.Ε. Ηλείας
	εξυπηρέτηση επιχειρήσεων εν γένει και ασκούντες συναφή επαγγέλματα				
Εκπαίδευση	Βοηθητικό διδακτικό προσωπικό	20	23	4	22
	Εκπαιδευτικοί	1	25	1	1
	Γεωργοί ειδικευμένοι κυρίως σε μία ετήσια καλλιέργεια	7	19	7	6
	Τεχνίτες που εκτελούν εργασίες ακριβείας, χειροτέχνες, τυπογράφοι και ασκούντες συναφή επαγγέλματα	11	8	11	7
	Διευθύνοντες επιχειρηματίες και προϊστάμενοι μικρών δημόσιων ή ιδιωτικών επιχειρήσεων (με απασχόληση μέχρι 9 πρόσωπα)	16	9	17	8
	Απασχολούμενοι στην παροχή υπηρεσιών προστασίας	17	10	18	9
	Τεχνολόγοι και τεχνικοί βοηθοί των επιστημών βιολογίας και υγείας	2	5	2	2
	Βιολόγοι εν γένει, ιατροί και ασκούντες συναφή επαγγέλματα	21	20	12	20
	Συναρμολογητές (μονταδόροι) και χειριστές μηχανημάτων μ.α.κ.	12	11	13	10
	Πρόσωπα που ασκούν επιστημονικά, καλλιτεχνικά και συναφή επαγγέλματα μ.α.κ.	4	24	3	4
Διευθύνοντες και ανώτερα στελέχη μεγάλων δημόσιων και ιδιωτικών επιχειρήσεων και οργανισμών (με απασχόληση 10 πρόσωπα και άνω)	22	12	21	5	

Κλάδος (2d)	Επάγγελμα (2d)	Περιφέρεια	Π.Ε. Αιτωλ/νίας	Π.Ε. Αχαΐας	Π.Ε. Ηλείας
	Φυσικοί, μαθηματικοί και ασκούντες συναφή επαγγέλματα	18	22	8	11
	Υπάλληλοι εξυπηρέτησης πελατών	8	6	9	17
	Απασχολούμενοι στην παροχή προσωπικών υπηρεσιών	25	21	24	24
	Τεχνίτες ανέγερσης και αποπεράτωσης κτιρίων και άλλων δομικών έργων	24	13	22	18
	Αρχιτέκτονες, μηχανικοί και ασκούντες συναφή επαγγέλματα	13	14	14	12
	Οδηγοί μέσων μεταφοράς και χειριστές κινητού εξοπλισμού	19	4	19	21
	Τεχνολόγοι και τεχνικοί βοηθοί των επιστημών της φυσικής και της μηχανικής και ασκούντες συναφή επαγγέλματα	9	15	10	13
	Πλανόδιοι πωλητές, οικιακοί βοηθοί κ.π.α.ε.	23	3	25	3
	Μηχανικοί, εφαρμοστές και συντηρητές μηχανών και ηλεκτρικού και ηλεκτρονικού εξοπλισμού	14	16	15	14
	Υπάλληλοι γραφείου	10	1	20	25
	Λογιστές και άλλα στελέχη επιχειρήσεων	5	7	6	23
	Ανειδίκευτοι εργάτες ορυχείων, κατασκευών, μεταποίησης και μεταφορών	3	17	5	15
	Πωλητές και ασκούντες συναφή επαγγέλματα	15	18	16	16
	Ειδικευμένοι επί των πωλήσεων, χρηματιστές, κτηματομεσίτες, απασχολούμενοι στην εξυπηρέτηση επιχειρήσεων εν γένει	6	2	23	19

Κλάδος (2d)	Επάγγελμα (2d)	Περιφέρεια	Π.Ε. Αιτωλ/νίας	Π.Ε. Αχαΐας	Π.Ε. Ηλείας
	και ασκούντες συναφή επαγγέλματα				
Εκτυπώσεις και αναπαραγωγή προεγγεγραμμένων μέσων	Χειριστές μηχανών παραγωγής χημικών προϊόντων και προϊόντων από πλαστικό και καουτσούκ	4	1	4	2
	Χειριστές μηχανών παραγωγής προϊόντων ξύλου και χαρτιού χειριστές εκτυπωτικών εν γένει μηχανημάτων	16	2	16	16
	Εκπαιδευτικοί	2	3	1	3
	Τεχνίτες που εκτελούν εργασίες ακριβείας, χειροτέχνες, τυπογράφοι και ασκούντες συναφή επαγγέλματα	10	4	12	4
	Συναρμολογητές (μονταδόροι) και χειριστές μηχανημάτων μ.α.κ.	11	5	13	5
	Πρόσωπα που ασκούν επιστημονικά, καλλιτεχνικά και συναφή επαγγέλματα μ.α.κ.	5	6	5	6
	Φυσικοί, μαθηματικοί και ασκούντες συναφή επαγγέλματα	1	7	2	1
	Υπάλληλοι εξυπηρέτησης πελατών	15	16	6	7
	Οδηγοί μέσων μεταφοράς και χειριστές κινητού εξοπλισμού	6	8	7	8
	Τεχνολόγοι και τεχνικοί βοηθοί των επιστημών της φυσικής και της μηχανικής και ασκούντες συναφή επαγγέλματα	12	9	14	9
	Πλανόδιοι πωλητές, οικιακοί βοηθοί κ.π.α.ε.	13	15	8	10
	Μηχανικοί, εφαρμοστές και συντηρητές μηχανών και ηλεκτρικού και	7	10	9	11

Κλάδος (2d)	Επάγγελμα (2d)	Περιφέρεια	Π.Ε. Αιτωλ/νίας	Π.Ε. Αχαΐας	Π.Ε. Ηλείας
	ηλεκτρονικού εξοπλισμού				
	Υπάλληλοι γραφείου	17	17	17	17
	Λογιστές και άλλα στελέχη επιχειρήσεων	8	11	10	12
	Ανειδίκευτοι εργάτες ορυχείων, κατασκευών, μεταποίησης και μεταφορών	14	12	15	13
	Πωλητές και ασκούντες συναφή επαγγέλματα	9	13	11	14
	Ειδικευμένοι επί των πωλήσεων, χρηματιστές, κτηματομεσίτες, απασχολούμενοι στην εξυπηρέτηση επιχειρήσεων εν γένει και ασκούντες συναφή επαγγέλματα	3	14	3	15
Εξειδικευμένες κατασκευαστικές δραστηριότητες	Δασοκόμοι, υλοτόμοι και ασκούντες συναφή επαγγέλματα	7	6	5	9
	Μεταλλωρύχοι, λατόμοι και ασκούντες συναφή επαγγέλματα	14	7	9	21
	Τεχνίτες επεξεργασίας ξύλου, επιπλοποιοί και ασκούντες συναφή επαγγέλματα	15	17	10	10
	Χειριστές μηχανών παραγωγής προϊόντων από μέταλλα και ορυκτά	10	8	11	11
	Χειριστές μηχανών παραγωγής προϊόντων ξύλου και χαρτιού χειριστές εκτυπωτικών εν γένει μηχανημάτων	11	18	12	5
	Εκπαιδευτικοί	16	9	18	12
	Γεωργοί ειδικευμένοι κυρίως σε μία ετήσια καλλιέργεια	8	10	13	6
	Χειριστές σταθερών βιομηχανικών εγκαταστάσεων	17	19	14	13

Κλάδος (2d)	Επάγγελμα (2d)	Περιφέρεια	Π.Ε. Αιτωλ/νίας	Π.Ε. Αχαΐας	Π.Ε. Ηλείας
	Συναρμολογητές (μονταδόροι) και χειριστές μηχανημάτων μ.α.κ.	20	11	19	14
	Χύτες μετάλλων, συγκολλητές, ελασματοουργοί, τεχνίτες μεταλλικών δομικών κατασκευών, σιδηρουργοί και ασκούντες συναφή επαγγέλματα	4	3	6	22
	Ανειδίκευτοι αγρεργάτες, αλιεργάτες και ασκούντες συναφή επαγγέλματα	18	4	22	7
	Πρόσωπα που ασκούν επιστημονικά, καλλιτεχνικά και συναφή επαγγέλματα μ.α.κ.	22	12	20	23
	Διευθύνοντες και ανώτερα στελέχη μεγάλων δημόσιων και ιδιωτικών επιχειρήσεων και οργανισμών (με απασχόληση 10 πρόσωπα και άνω)	12	13	15	15
	Φυσικοί, μαθηματικοί και ασκούντες συναφή επαγγέλματα	9	14	7	16
	Υπάλληλοι εξυπηρέτησης πελατών	19	20	16	17
	Απασχολούμενοι στην παροχή προσωπικών υπηρεσιών	6	15	3	24
	Τεχνίτες ανέγερσης και αποπεράτωσης κτιρίων και άλλων δομικών έργων	3	25	1	2
	Αρχιτέκτονες, μηχανικοί και ασκούντες συναφή επαγγέλματα	23	26	8	4
	Οδηγοί μέσων μεταφοράς και χειριστές κινητού εξοπλισμού	27	27	26	1

Κλάδος (2d)	Επάγγελμα (2d)	Περιφέρεια	Π.Ε. Αιτωλ/νίας	Π.Ε. Αχαΐας	Π.Ε. Ηλείας
	Τεχνολόγοι και τεχνικοί βοηθοί των επιστημών της φυσικής και της μηχανικής και ασκούντες συναφή επαγγέλματα	25	21	25	25
	Πλανόδιοι πωλητές, οικιακοί βοηθοί κ.π.α.ε.	2	2	23	26
	Μηχανικοί, εφαρμοστές και συντηρητές μηχανών και ηλεκτρικού και ηλεκτρονικού εξοπλισμού	26	24	27	18
	Υπάλληλοι γραφείου	21	23	24	3
	Λογιστές και άλλα στελέχη επιχειρήσεων	13	16	17	19
	Ανειδίκευτοι εργάτες ορυχείων, κατασκευών, μεταποίησης και μεταφορών	1	1	2	8
	Πωλητές και ασκούντες συναφή επαγγέλματα	24	22	21	27
	Ειδικευμένοι επί των πωλήσεων, χρηματιστές, κτηματομεσίτες, απασχολούμενοι στην εξυπηρέτηση επιχειρήσεων εν γένει και ασκούντες συναφή επαγγέλματα	5	5	4	20
Επεξεργασία λυμάτων	Χειριστές μηχανών παραγωγής προϊόντων από μέταλλα και ορυκτά	4	1	4	
	Τεχνίτες ανέγερσης και αποπεράτωσης κτιρίων και άλλων δομικών έργων	6	2	6	
	Αρχιτέκτονες, μηχανικοί και ασκούντες συναφή επαγγέλματα	2	3	2	
	Οδηγοί μέσων μεταφοράς και χειριστές κινητού εξοπλισμού	7	4	7	
	Πλανόδιοι πωλητές, οικιακοί βοηθοί κ.π.α.ε.	5	5	5	



Κλάδος (2d)	Επάγγελμα (2d)	Περιφέρεια	Π.Ε. Αιτωλ/νίας	Π.Ε. Αχαΐας	Π.Ε. Ηλείας
	Μηχανικοί, εφαρμοστές και συντηρητές μηχανών και ηλεκτρικού και ηλεκτρονικού εξοπλισμού	3	6	3	
	Υπάλληλοι γραφείου	8	7	8	
	Ανειδίκευτοι εργάτες ορυχείων, κατασκευών, μεταποίησης και μεταφορών	1	8	1	
Επισκευή ηλεκτρονικών υπολογιστών και ειδών ατομικής ή οικιακής χρήσης	Βοηθητικό διδακτικό προσωπικό	4	3	3	4
	Τεχνίτες υφαντουργίας, ειδών ενδύσεως και ασκούντες συναφή επαγγέλματα	10	4	11	5
	Απασχολούμενοι στην παροχή υπηρεσιών προστασίας	5	5	4	6
	Χειριστές σταθερών βιομηχανικών εγκαταστάσεων	6	6	5	7
	Συναρμολογητές (μονταδόροι) και χειριστές μηχανημάτων μ.α.κ.	11	7	12	8
	Χύτες μετάλλων, συγκολλητές, ελασματοουργοί, τεχνίτες μεταλλικών δομικών κατασκευών, σιδηρουργοί και ασκούντες συναφή επαγγέλματα	12	8	13	9
	Φυσικοί, μαθηματικοί και ασκούντες συναφή επαγγέλματα	13	9	14	10
	Υπάλληλοι εξυπηρέτησης πελατών	7	10	6	11
	Τεχνίτες ανέγερσης και αποπεράτωσης κτιρίων και άλλων δομικών έργων	8	11	7	12

Κλάδος (2d)	Επάγγελμα (2d)	Περιφέρεια	Π.Ε. Αιτωλ/νίας	Π.Ε. Αχαΐας	Π.Ε. Ηλείας
	Οδηγοί μέσων μεταφοράς και χειριστές κινητού εξοπλισμού	9	12	8	13
	Τεχνολόγοι και τεχνικοί βοηθοί των επιστημών της φυσικής και της μηχανικής και ασκούντες συναφή επαγγέλματα	14	13	15	14
	Πλανόδιοι πωλητές, οικιακοί βοηθοί κ.π.α.ε.	2	14	2	15
	Μηχανικοί, εφαρμοστές και συντηρητές μηχανών και ηλεκτρικού και ηλεκτρονικού εξοπλισμού	1	1	1	2
	Υπάλληλοι γραφείου	15	15	9	16
	Ανειδίκευτοι εργάτες ορυχείων, κατασκευών, μεταποίησης και μεταφορών	16	17	16	1
	Πωλητές και ασκούντες συναφή επαγγέλματα	17	16	17	3
	Ειδικευμένοι επί των πωλήσεων, χρηματιστές, κτηματομεσίτες, απασχολούμενοι στην εξυπηρέτηση επιχειρήσεων εν γένει και ασκούντες συναφή επαγγέλματα	3	2	10	17
Επισκευή και εγκατάσταση μηχανημάτων και εξοπλισμού	Τεχνίτες επεξεργασίας ξύλου, επιπλοποιόι και ασκούντες συναφή επαγγέλματα	4	10	3	3
	Ειδικευμένοι κτηνοτρόφοι, πτηνοτρόφοι κ.π.α.ε.	15	11	15	4
	Χειριστές μηχανών παραγωγής προϊόντων από μέταλλα και ορυκτά	10	12	6	5
	Τεχνίτες που εκτελούν εργασίες ακριβείας, χειροτέχνες, τυπογράφοι και ασκούντες συναφή επαγγέλματα	11	13	7	6

Κλάδος (2d)	Επάγγελμα (2d)	Περιφέρεια	Π.Ε. Αιτωλ/νίας	Π.Ε. Αχαΐας	Π.Ε. Ηλείας
	Βιολόγοι εν γένει, ιατροί και ασκούντες συναφή επαγγέλματα	16	14	8	20
	Συναρμολογητές (μονταδόροι) και χειριστές μηχανημάτων μ.α.κ.	5	5	4	7
	Χύτες μετάλλων, συγκολλητές, ελασματοουργοί, τεχνίτες μεταλλικών δομικών κατασκευών, σιδηρουργοί και ασκούντες συναφή επαγγέλματα	20	20	9	21
	Ανειδίκευτοι αγρεργάτες, αλιεργάτες και ασκούντες συναφή επαγγέλματα	17	15	16	8
	Πρόσωπα που ασκούν επιστημονικά, καλλιτεχνικά και συναφή επαγγέλματα μ.α.κ.	12	6	17	9
	Φυσικοί, μαθηματικοί και ασκούντες συναφή επαγγέλματα	8	7	10	10
	Υπάλληλοι εξυπηρέτησης πελατών	13	16	11	11
	Τεχνίτες ανέγερσης και αποπεράτωσης κτιρίων και άλλων δομικών έργων	6	3	20	12
	Αρχιτέκτονες, μηχανικοί και ασκούντες συναφή επαγγέλματα	18	19	12	13
	Οδηγοί μέσων μεταφοράς και χειριστές κινητού εξοπλισμού	1	1	13	14
	Τεχνολόγοι και τεχνικοί βοηθοί των επιστημών της φυσικής και της μηχανικής και ασκούντες συναφή επαγγέλματα	2	8	2	1
	Πλανόδιοι πωλητές, οικιακοί βοηθοί κ.π.α.ε.	7	4	14	15

Κλάδος (2d)	Επάγγελμα (2d)	Περιφέρεια	Π.Ε. Αιτωλ/νίας	Π.Ε. Αχαΐας	Π.Ε. Ηλείας
	Μηχανικοί, εφαρμοστές και συντηρητές μηχανών και ηλεκτρικού και ηλεκτρονικού εξοπλισμού	21	21	21	16
	Υπάλληλοι γραφείου	3	2	22	2
	Λογιστές και άλλα στελέχη επιχειρήσεων	9	17	5	17
	Ανειδίκευτοι εργάτες ορυχείων, κατασκευών, μεταποίησης και μεταφορών	22	22	1	22
	Πωλητές και ασκούντες συναφή επαγγέλματα	14	9	18	18
	Ειδικευμένοι επί των πωλήσεων, χρηματιστές, κτηματομεσίτες, απασχολούμενοι στην εξυπηρέτηση επιχειρήσεων εν γένει και ασκούντες συναφή επαγγέλματα	19	18	19	19
Επιστημονική έρευνα και ανάπτυξη	Τεχνολόγοι και τεχνικοί βοηθοί των επιστημών βιολογίας και υγείας	15	5	14	2
	Βιολόγοι εν γένει, ιατροί και ασκούντες συναφή επαγγέλματα	6	6	5	3
	Χύτες μετάλλων, συγκολλητές, ελασματοουργοί, τεχνίτες μεταλλικών δομικών κατασκευών, σιδηρουργοί και ασκούντες συναφή επαγγέλματα	12	7	11	4
	Ανειδίκευτοι αγρεργάτες, αλιεργάτες και ασκούντες συναφή επαγγέλματα	13	8	12	5
	Πρόσωπα που ασκούν επιστημονικά, καλλιτεχνικά και συναφή επαγγέλματα μ.α.κ.	9	9	9	6
	Διευθύνοντες και ανώτερα στελέχη	10	10	10	7

Κλάδος (2d)	Επάγγελμα (2d)	Περιφέρεια	Π.Ε. Αιτωλ/νίας	Π.Ε. Αχαΐας	Π.Ε. Ηλείας
	μεγάλων δημόσιων και ιδιωτικών επιχειρήσεων και οργανισμών (με απασχόληση 10 πρόσωπα και άνω)				
	Φυσικοί, μαθηματικοί και ασκούντες συναφή επαγγέλματα	2	1	2	8
	Τεχνίτες ανέγερσης και αποπεράτωσης κτιρίων και άλλων δομικών έργων	16	11	15	9
	Αρχιτέκτονες, μηχανικοί και ασκούντες συναφή επαγγέλματα	3	12	3	10
	Οδηγοί μέσων μεταφοράς και χειριστές κινητού εξοπλισμού	17	13	16	11
	Τεχνολόγοι και τεχνικοί βοηθοί των επιστημών της φυσικής και της μηχανικής και ασκούντες συναφή επαγγέλματα	5	14	4	12
	Πλανόδιοι πωλητές, οικιακοί βοηθοί κ.π.α.ε.	7	15	6	13
	Μηχανικοί, εφαρμοστές και συντηρητές μηχανών και ηλεκτρικού και ηλεκτρονικού εξοπλισμού	14	3	17	14
	Υπάλληλοι γραφείου	1	2	1	15
	Λογιστές και άλλα στελέχη επιχειρήσεων	8	16	7	16
	Ανειδίκευτοι εργάτες ορυχείων, κατασκευών, μεταποίησης και μεταφορών	4	17	8	1
	Ειδικευμένοι επί των πωλήσεων, χρηματιστές, κτηματομεσίτες, απασχολούμενοι στην εξυπηρέτηση επιχειρήσεων εν γένει και ασκούντες συναφή επαγγέλματα	11	4	13	17

Κλάδος (2d)	Επάγγελμα (2d)	Περιφέρεια	Π.Ε. Αιτωλ/νίας	Π.Ε. Αχαΐας	Π.Ε. Ηλείας
Έργα πολιτικού μηχανικού	Μεταλλωρύχοι, λατόμοι και ασκούντες συναφή επαγγέλματα	9	9	3	10
	Χειριστές μηχανών παραγωγής προϊόντων από μέταλλα και ορυκτά	7	10	2	11
	Τεχνολόγοι και τεχνικοί βοηθοί των επιστημών βιολογίας και υγείας	10	11	4	12
	Βιολόγοι εν γένει, ιατροί και ασκούντες συναφή επαγγέλματα	11	12	5	13
	Χύτες μετάλλων, συγκολλητές, ελασματοουργοί, τεχνίτες μεταλλικών δομικών κατασκευών, σιδηρουργοί και ασκούντες συναφή επαγγέλματα	4	13	1	8
	Πρόσωπα που ασκούν επιστημονικά, καλλιτεχνικά και συναφή επαγγέλματα μ.α.κ.	8	14	10	6
	Διευθύνοντες και ανώτερα στελέχη μεγάλων δημόσιων και ιδιωτικών επιχειρήσεων και οργανισμών (με απασχόληση 10 πρόσωπα και άνω)	17	15	11	14
	Φυσικοί, μαθηματικοί και ασκούντες συναφή επαγγέλματα	12	16	6	15
	Απασχολούμενοι στην παροχή προσωπικών υπηρεσιών	13	17	7	16
	Τεχνίτες ανέγερσης και αποπεράτωσης κτιρίων και άλλων δομικών έργων	20	8	20	5
Αρχιτέκτονες, μηχανικοί και ασκούντες συναφή επαγγέλματα	6	4	13	17	

Κλάδος (2d)	Επάγγελμα (2d)	Περιφέρεια	Π.Ε. Αιτωλ/νίας	Π.Ε. Αχαΐας	Π.Ε. Ηλείας
	Οδηγοί μέσων μεταφοράς και χειριστές κινητού εξοπλισμού	1	1	19	1
	Τεχνολόγοι και τεχνικοί βοηθοί των επιστημών της φυσικής και της μηχανικής και ασκούντες συναφή επαγγέλματα	2	2	15	3
	Πλανόδιοι πωλητές, οικιακοί βοηθοί κ.π.α.ε.	18	6	14	9
	Μηχανικοί, εφαρμοστές και συντηρητές μηχανών και ηλεκτρικού και ηλεκτρονικού εξοπλισμού	19	3	18	20
	Υπάλληλοι γραφείου	14	5	16	4
	Λογιστές και άλλα στελέχη επιχειρήσεων	15	18	8	18
	Ανειδίκευτοι εργάτες ορυχείων, κατασκευών, μεταποίησης και μεταφορών	3	20	17	2
	Πωλητές και ασκούντες συναφή επαγγέλματα	16	19	9	19
	Ειδικευμένοι επί των πωλήσεων, χρηματιστές, κτηματομεσίτες, απασχολούμενοι στην εξυπηρέτηση επιχειρήσεων εν γένει και ασκούντες συναφή επαγγέλματα	5	7	12	7
Καταλύματα	Χειριστές μηχανών παραγωγής κλωστοϋφαντουργικών προϊόντων, γούνινων και δερμάτινων προϊόντων	12	10	11	13
	Τεχνίτες υφαντουργίας, ειδών ενδύσεως και ασκούντες συναφή επαγγέλματα	17	15	12	14
	Γεωργοί ειδικευμένοι κυρίως σε μία ετήσια καλλιέργεια	6	3	2	15

Κλάδος (2d)	Επάγγελμα (2d)	Περιφέρεια	Π.Ε. Αιτωλ/νίας	Π.Ε. Αχαΐας	Π.Ε. Ηλείας
	Διευθύνοντες επιχειρηματίες και προϊστάμενοι μικρών δημόσιων ή ιδιωτικών επιχειρήσεων (με απασχόληση μέχρι 9 πρόσωπα)	9	11	3	9
	Τεχνίτες επεξεργασίας τροφίμων και ασκούντες συναφή επαγγέλματα	8	6	13	6
	Απασχολούμενοι στην παροχή υπηρεσιών προστασίας	7	4	6	7
	Χειριστές μηχανών παραγωγής ειδών διατροφής, ποτών και καπνού	18	16	14	16
	Τεχνολόγοι και τεχνικοί βοηθοί των επιστημών βιολογίας και υγείας	19	17	15	17
	Βιολόγοι εν γένει, ιατροί και ασκούντες συναφή επαγγέλματα	20	18	16	18
	Ανειδίκευτοι αγρεργάτες, αλιεργάτες και ασκούντες συναφή επαγγέλματα	21	19	17	19
	Πρόσωπα που ασκούν επιστημονικά, καλλιτεχνικά και συναφή επαγγέλματα μ.α.κ.	13	12	18	20
	Διευθύνοντες και ανώτερα στελέχη μεγάλων δημόσιων και ιδιωτικών επιχειρήσεων και οργανισμών (με απασχόληση 10 πρόσωπα και άνω)	5	7	7	5
	Φυσικοί, μαθηματικοί και ασκούντες συναφή επαγγέλματα	14	20	19	10
	Υπάλληλοι εξυπηρέτησης πελατών	3	8	4	3
	Απασχολούμενοι στην παροχή προσωπικών υπηρεσιών	1	1	1	1



Κλάδος (2d)	Επάγγελμα (2d)	Περιφέρεια	Π.Ε. Αιτωλ/νίας	Π.Ε. Αχαΐας	Π.Ε. Ηλείας
	Τεχνίτες ανέγερσης και αποπεράτωσης κτιρίων και άλλων δομικών έργων	4	21	20	4
	Αρχιτέκτονες, μηχανικοί και ασκούντες συναφή επαγγέλματα	15	22	21	11
	Οδηγοί μέσων μεταφοράς και χειριστές κινητού εξοπλισμού	22	26	23	8
	Τεχνολόγοι και τεχνικοί βοηθοί των επιστημών της φυσικής και της μηχανικής και ασκούντες συναφή επαγγέλματα	23	23	22	21
	Πλανόδιοι πωλητές, οικιακοί βοηθοί κ.π.α.ε.	2	2	26	2
	Μηχανικοί, εφαρμοστές και συντηρητές μηχανών και ηλεκτρικού και ηλεκτρονικού εξοπλισμού	16	24	8	22
	Υπάλληλοι γραφείου	24	5	9	26
	Λογιστές και άλλα στελέχη επιχειρήσεων	26	25	24	25
	Ανειδίκευτοι εργάτες ορυχείων, κατασκευών, μεταποίησης και μεταφορών	10	13	5	23
	Πωλητές και ασκούντες συναφή επαγγέλματα	25	14	25	12
	Ειδικευμένοι επί των πωλήσεων, χρηματιστές, κτηματομεσίτες, απασχολούμενοι στην εξυπηρέτηση επιχειρήσεων εν γένει και ασκούντες συναφή επαγγέλματα	11	9	10	24
Κατασκευές κτιρίων	Δασοκόμοι, υλοτόμοι και ασκούντες συναφή επαγγέλματα	5	7	6	3
	Μεταλλωρύχοι, λατόμοι και ασκούντες συναφή επαγγέλματα	6	8	7	4

Κλάδος (2d)	Επάγγελμα (2d)	Περιφέρεια	Π.Ε. Αιτωλ/νίας	Π.Ε. Αχαΐας	Π.Ε. Ηλείας
	Χειριστές μηχανών παραγωγής προϊόντων από μέταλλα και ορυκτά	11	9	11	5
	Χειριστές μηχανών παραγωγής προϊόντων ξύλου και χαρτιού χειριστές εκτυπωτικών εν γένει μηχανημάτων	18	21	12	6
	Εκπαιδευτικοί	12	10	13	7
	Απασχολούμενοι στην παροχή υπηρεσιών προστασίας	13	11	14	8
	Χειριστές σταθερών βιομηχανικών εγκαταστάσεων	14	12	15	9
	Βιολόγοι εν γένει, ιατροί και ασκούντες συναφή επαγγέλματα	7	5	16	10
	Χύτες μετάλλων, συγκολλητές, ελασματοουργοί, τεχνίτες μεταλλικών δομικών κατασκευών, σιδηρουργοί και ασκούντες συναφή επαγγέλματα	15	13	17	11
	Ανειδίκευτοι αγρεργάτες, αλιεργάτες και ασκούντες συναφή επαγγέλματα	23	23	18	12
	Πρόσωπα που ασκούν επιστημονικά, καλλιτεχνικά και συναφή επαγγέλματα μ.α.κ.	16	14	19	13
	Διευθύνοντες και ανώτερα στελέχη μεγάλων δημόσιων και ιδιωτικών επιχειρήσεων και οργανισμών (με απασχόληση 10 πρόσωπα και άνω)	19	15	23	14
	Φυσικοί, μαθηματικοί και ασκούντες συναφή επαγγέλματα	20	16	24	15

Κλάδος (2d)	Επάγγελμα (2d)	Περιφέρεια	Π.Ε. Αιτωλ/νίας	Π.Ε. Αχαΐας	Π.Ε. Ηλείας
	Απασχολούμενοι στην παροχή προσωπικών υπηρεσιών	4	17	8	2
	Τεχνίτες ανέγερσης και αποπεράτωσης κτιρίων και άλλων δομικών έργων	3	3	3	22
	Αρχιτέκτονες, μηχανικοί και ασκούντες συναφή επαγγέλματα	25	25	4	23
	Οδηγοί μέσων μεταφοράς και χειριστές κινητού εξοπλισμού	2	2	2	1
	Τεχνολόγοι και τεχνικοί βοηθοί των επιστημών της φυσικής και της μηχανικής και ασκούντες συναφή επαγγέλματα	24	24	9	24
	Πλανόδιοι πωλητές, οικιακοί βοηθοί κ.π.α.ε.	8	22	5	16
	Μηχανικοί, εφαρμοστές και συντηρητές μηχανών και ηλεκτρικού και ηλεκτρονικού εξοπλισμού	17	18	20	17
	Υπάλληλοι γραφείου	21	4	25	18
	Λογιστές και άλλα στελέχη επιχειρήσεων	22	19	21	25
	Ανειδίκευτοι εργάτες ορυχείων, κατασκευών, μεταποίησης και μεταφορών	1	1	1	19
	Πωλητές και ασκούντες συναφή επαγγέλματα	9	20	10	20
	Ειδικευμένοι επί των πωλήσεων, χρηματιστές, κτηματομεσίτες, απασχολούμενοι στην εξυπηρέτηση επιχειρήσεων εν γένει και ασκούντες συναφή επαγγέλματα	10	6	22	21
Κατασκευή ειδών ένδυσης	Χειριστές μηχανών παραγωγής κλωστοϋφαντουργικών	4	4	3	1

Κλάδος (2d)	Επάγγελμα (2d)	Περιφέρεια	Π.Ε. Αιτωλ/νίας	Π.Ε. Αχαΐας	Π.Ε. Ηλείας
	προϊόντων, γούνινων και δερμάτινων προϊόντων				
	Τεχνίτες υφαντουργίας, ειδών ενδύσεως και ασκούντες συναφή επαγγέλματα	9	2	11	2
	Χύτες μετάλλων, συγκολλητές, ελασματοουργοί, τεχνίτες μεταλλικών δομικών κατασκευών, σιδηρουργοί και ασκούντες συναφή επαγγέλματα	5	5	4	3
	Υπάλληλοι εξυπηρέτησης πελατών	6	6	5	4
	Οδηγοί μέσων μεταφοράς και χειριστές κινητού εξοπλισμού	7	7	6	5
	Πλανόδιοι πωλητές, οικιακοί βοηθοί κ.π.α.ε.	8	8	7	6
	Υπάλληλοι γραφείου	1	3	1	7
	Λογιστές και άλλα στελέχη επιχειρήσεων	10	11	8	8
	Ανειδίκευτοι εργάτες ορυχείων, κατασκευών, μεταποίησης και μεταφορών	2	1	9	9
	Πωλητές και ασκούντες συναφή επαγγέλματα	11	9	10	11
	Ειδικευμένοι επί των πωλήσεων, χρηματιστές, κτηματομεσίτες, απασχολούμενοι στην εξυπηρέτηση επιχειρήσεων εν γένει και ασκούντες συναφή επαγγέλματα	3	10	2	10
Κατασκευή επίπλων	Τεχνίτες επεξεργασίας ξύλου, επιπλοποιοί και ασκούντες συναφή επαγγέλματα	1	1	1	1
	Χειριστές μηχανών παραγωγής κλωστοϋφαντουργικών	10	12	4	3

Κλάδος (2d)	Επάγγελμα (2d)	Περιφέρεια	Π.Ε. Αιτωλ/νίας	Π.Ε. Αχαΐας	Π.Ε. Ηλείας
	προϊόντων, γούνινων και δερμάτινων προϊόντων				
	Χειριστές μηχανών παραγωγής προϊόντων ξύλου και χαρτιού χειριστές εκτυπωτικών εν γένει μηχανημάτων	3	4	5	2
	Τεχνίτες υφαντουργίας, ειδών ενδύσεως και ασκούντες συναφή επαγγέλματα	12	15	6	4
	Τεχνίτες επεξεργασίας τροφίμων και ασκούντες συναφή επαγγέλματα	4	5	7	5
	Χειριστές σταθερών βιομηχανικών εγκαταστάσεων	5	6	8	6
	Απασχολούμενοι στην παροχή προσωπικών υπηρεσιών	6	7	9	7
	Τεχνίτες ανέγερσης και αποπεράτωσης κτιρίων και άλλων δομικών έργων	2	2	2	8
	Οδηγοί μέσων μεταφοράς και χειριστές κινητού εξοπλισμού	14	13	10	14
	Τεχνολόγοι και τεχνικοί βοηθοί των επιστημών της φυσικής και της μηχανικής και ασκούντες συναφή επαγγέλματα	7	8	11	9
	Πλανόδιοι πωλητές, οικιακοί βοηθοί κ.π.α.ε.	8	9	12	10
	Υπάλληλοι γραφείου	13	3	14	12
	Ανειδίκευτοι εργάτες ορυχείων, κατασκευών, μεταποίησης και μεταφορών	15	10	15	15
	Πωλητές και ασκούντες συναφή επαγγέλματα	11	14	3	13
	Ειδικευμένοι επί των πωλήσεων, χρηματιστές, κτηματομεσίτες, απασχολούμενοι στην	9	11	13	11

Κλάδος (2d)	Επάγγελμα (2d)	Περιφέρεια	Π.Ε. Αιτωλ/νίας	Π.Ε. Αχαΐας	Π.Ε. Ηλείας
	εξυπηρέτηση επιχειρήσεων εν γένει και ασκούντες συναφή επαγγέλματα				
Κατασκευή ηλεκτρολογικού εξοπλισμού	Χειριστές μηχανών παραγωγής προϊόντων από μέταλλα και ορυκτά	13	3	13	12
	Χειριστές σταθερών βιομηχανικών εγκαταστάσεων	1	4	2	1
	Συναρμολογητές (μονταδόροι) και χειριστές μηχανημάτων μ.α.κ.	12	9	11	2
	Χύτες μετάλλων, συγκολλητές, ελασματοουργοί, τεχνίτες μεταλλικών δομικών κατασκευών, σιδηρουργοί και ασκούντες συναφή επαγγέλματα	2	1	3	3
	Τεχνίτες ανέγερσης και αποπεράτωσης κτιρίων και άλλων δομικών έργων	4	2	7	4
	Αρχιτέκτονες, μηχανικοί και ασκούντες συναφή επαγγέλματα	5	5	4	5
	Οδηγοί μέσων μεταφοράς και χειριστές κινητού εξοπλισμού	7	6	8	6
	Τεχνολόγοι και τεχνικοί βοηθοί των επιστημών της φυσικής και της μηχανικής και ασκούντες συναφή επαγγέλματα	8	10	5	7
	Μηχανικοί, εφαρμοστές και συντηρητές μηχανών και ηλεκτρικού και ηλεκτρονικού εξοπλισμού	9	11	9	8
	Υπάλληλοι γραφείου	11	7	12	9
	Ανειδίκευτοι εργάτες ορυχείων, κατασκευών,	3	13	1	13

Κλάδος (2d)	Επάγγελμα (2d)	Περιφέρεια	Π.Ε. Αιτωλ/νίας	Π.Ε. Αχαΐας	Π.Ε. Ηλείας
	μεταποίησης και μεταφορών				
	Πωλητές και ασκούντες συναφή επαγγέλματα	6	8	6	10
	Ειδικευμένοι επί των πωλήσεων, χρηματιστές, κτηματομεσίτες, απασχολούμενοι στην εξυπηρέτηση επιχειρήσεων εν γένει και ασκούντες συναφή επαγγέλματα	10	12	10	11
Κατασκευή ηλεκτρονικών υπολογιστών, ηλεκτρονικών και οπτικών προϊόντων	Συναρμολογητές (μονταδόροι) και χειριστές μηχανημάτων μ.α.κ.	8	4	6	1
	Πρόσωπα που ασκούν επιστημονικά, καλλιτεχνικά και συναφή επαγγέλματα μ.α.κ.	9	5	7	2
	Διευθύνοντες και ανώτερα στελέχη μεγάλων δημόσιων και ιδιωτικών επιχειρήσεων και οργανισμών (με απασχόληση 10 πρόσωπα και άνω)	12	6	12	3
	Φυσικοί, μαθηματικοί και ασκούντες συναφή επαγγέλματα	1	2	1	4
	Τεχνίτες ανέγερσης και αποπεράτωσης κτιρίων και άλλων δομικών έργων	10	7	8	5
	Αρχιτέκτονες, μηχανικοί και ασκούντες συναφή επαγγέλματα	15	8	15	6
	Οδηγοί μέσων μεταφοράς και χειριστές κινητού εξοπλισμού	4	9	3	7
	Τεχνολόγοι και τεχνικοί βοηθοί των επιστημών της φυσικής και της μηχανικής και ασκούντες συναφή επαγγέλματα	5	3	9	8

Κλάδος (2d)	Επάγγελμα (2d)	Περιφέρεια	Π.Ε. Αιτωλ/νίας	Π.Ε. Αχαΐας	Π.Ε. Ηλείας
	Πλανόδιοι πωλητές, οικιακοί βοηθοί κ.π.α.ε.	11	10	10	9
	Μηχανικοί, εφαρμοστές και συντηρητές μηχανών και ηλεκτρικού και ηλεκτρονικού εξοπλισμού	6	11	4	10
	Υπάλληλοι γραφείου	3	1	13	11
	Λογιστές και άλλα στελέχη επιχειρήσεων	13	12	14	12
	Ανειδίκευτοι εργάτες ορυχείων, κατασκευών, μεταποίησης και μεταφορών	7	13	5	13
	Πωλητές και ασκούντες συναφή επαγγέλματα	14	14	11	15
	Ειδικευμένοι επί των πωλήσεων, χρηματιστές, κτηματομεσίτες, απασχολούμενοι στην εξυπηρέτηση επιχειρήσεων εν γένει και ασκούντες συναφή επαγγέλματα	2	15	2	14
Κατασκευή λοιπού εξοπλισμού μεταφορών	Χειριστές μηχανών παραγωγής προϊόντων από μέταλλα και ορυκτά	5		5	
	Χειριστές μηχανών παραγωγής χημικών προϊόντων και προϊόντων από πλαστικό και καουτσούκ	2		2	
	Συναρμολογητές (μονταδόροι) και χειριστές μηχανημάτων μ.α.κ.	4		4	
	Διευθύνοντες και ανώτερα στελέχη μεγάλων δημόσιων και ιδιωτικών επιχειρήσεων και οργανισμών (με απασχόληση 10 πρόσωπα και άνω)	12		12	
	Φυσικοί, μαθηματικοί και ασκούντες συναφή επαγγέλματα	6		6	



Κλάδος (2d)	Επάγγελμα (2d)	Περιφέρεια	Π.Ε. Αιτωλ/νίας	Π.Ε. Αχαΐας	Π.Ε. Ηλείας
	Τεχνίτες ανέγερσης και αποπεράτωσης κτιρίων και άλλων δομικών έργων	7		7	
	Αρχιτέκτονες, μηχανικοί και ασκούντες συναφή επαγγέλματα	8		8	
	Οδηγοί μέσων μεταφοράς και χειριστές κινητού εξοπλισμού	13		13	
	Τεχνολόγοι και τεχνικοί βοηθοί των επιστημών της φυσικής και της μηχανικής και ασκούντες συναφή επαγγέλματα	9		9	
	Πλανόδιοι πωλητές, οικιακοί βοηθοί κ.π.α.ε.	10		10	
	Μηχανικοί, εφαρμοστές και συντηρητές μηχανών και ηλεκτρικού και ηλεκτρονικού εξοπλισμού	14		14	
	Υπάλληλοι γραφείου	1		1	
	Λογιστές και άλλα στελέχη επιχειρήσεων	11		11	
	Ανειδίκευτοι εργάτες ορυχείων, κατασκευών, μεταποίησης και μεταφορών	3		3	
	Ειδικευμένοι επί των πωλήσεων, χρηματιστές, κτηματομεσίτες, απασχολούμενοι στην εξυπηρέτηση επιχειρήσεων εν γένει και ασκούντες συναφή επαγγέλματα	15		15	
Κατασκευή μεταλλικών προϊόντων, με εξαίρεση τα μηχανήματα και τα είδη εξοπλισμού	Χειριστές μηχανών παραγωγής προϊόντων από μέταλλα και ορυκτά	20	4	20	5
	Χειριστές μηχανών παραγωγής χημικών προϊόντων και προϊόντων από πλαστικό και καουτσούκ	4	5	4	6

Κλάδος (2d)	Επάγγελμα (2d)	Περιφέρεια	Π.Ε. Αιτωλ/νίας	Π.Ε. Αχαΐας	Π.Ε. Ηλείας
	Τεχνίτες που εκτελούν εργασίες ακριβείας, χειροτέχνες, τυπογράφοι και ασκούντες συναφή επαγγέλματα	6	6	5	7
	Τεχνίτες επεξεργασίας τροφίμων και ασκούντες συναφή επαγγέλματα	13	7	15	8
	Απασχολούμενοι στην παροχή υπηρεσιών προστασίας	7	8	6	9
	Χειριστές μηχανών παραγωγής ειδών διατροφής, ποτών και καπνού	14	9	16	10
	Τεχνολόγοι και τεχνικοί βοηθοί των επιστημών βιολογίας και υγείας	8	10	7	11
	Χειριστές σταθερών βιομηχανικών εγκαταστάσεων	15	11	17	12
	Συναρμολογητές (μονταδόροι) και χειριστές μηχανημάτων μ.α.κ.	2	1	8	2
	Χύτες μετάλλων, συγκολλητές, ελασματοουργοί, τεχνίτες μεταλλικών δομικών κατασκευών, σιδηρουργοί και ασκούντες συναφή επαγγέλματα	27	12	27	25
	Ανειδίκευτοι αγρεργάτες, αλιεργάτες και ασκούντες συναφή επαγγέλματα	9	13	9	13
	Πρόσωπα που ασκούν επιστημονικά, καλλιτεχνικά και συναφή επαγγέλματα μ.α.κ.	10	14	10	14
	Διευθύνοντες και ανώτερα στελέχη μεγάλων δημόσιων και ιδιωτικών επιχειρήσεων και οργανισμών (με	11	15	11	15

Κλάδος (2d)	Επάγγελμα (2d)	Περιφέρεια	Π.Ε. Αιτωλ/νίας	Π.Ε. Αχαΐας	Π.Ε. Ηλείας
	απασχόληση 10 πρόσωπα και άνω)				
	Φυσικοί, μαθηματικοί και ασκούντες συναφή επαγγέλματα	16	16	18	16
	Υπάλληλοι εξυπηρέτησης πελατών	21	23	12	26
	Απασχολούμενοι στην παροχή προσωπικών υπηρεσιών	12	17	13	17
	Τεχνίτες ανέγερσης και αποπεράτωσης κτιρίων και άλλων δομικών έργων	17	18	21	3
	Αρχιτέκτονες, μηχανικοί και ασκούντες συναφή επαγγέλματα	22	19	22	18
	Οδηγοί μέσων μεταφοράς και χειριστές κινητού εξοπλισμού	24	24	23	19
	Τεχνολόγοι και τεχνικοί βοηθοί των επιστημών της φυσικής και της μηχανικής και ασκούντες συναφή επαγγέλματα	25	20	25	27
	Πλανόδιοι πωλητές, οικιακοί βοηθοί κ.π.α.ε.	18	2	24	20
	Μηχανικοί, εφαρμοστές και συντηρητές μηχανών και ηλεκτρικού και ηλεκτρονικού εξοπλισμού	3	21	2	21
	Υπάλληλοι γραφείου	26	22	26	4
	Λογιστές και άλλα στελέχη επιχειρήσεων	23	25	19	22
	Ανειδίκευτοι εργάτες ορυχείων, κατασκευών, μεταποίησης και μεταφορών	5	27	1	1
	Πωλητές και ασκούντες συναφή επαγγέλματα	1	3	3	23
	Ειδικευμένοι επί των πωλήσεων, χρηματιστές, κτηματομεσίτες, απασχολούμενοι στην	19	26	14	24

Κλάδος (2d)	Επάγγελμα (2d)	Περιφέρεια	Π.Ε. Αιτωλ/νίας	Π.Ε. Αχαΐας	Π.Ε. Ηλείας
	εξυπηρέτηση επιχειρήσεων εν γένει και ασκούντες συναφή επαγγέλματα				
Κατασκευή μηχανημάτων και ειδών εξοπλισμού π.δ.κ.α.	Τεχνίτες επεξεργασίας ξύλου, επιπλοποιοί και ασκούντες συναφή επαγγέλματα	5	3	5	5
	Χειριστές μηχανών παραγωγής προϊόντων από μέταλλα και ορυκτά	1	4	1	2
	Χειριστές μηχανών παραγωγής χημικών προϊόντων και προϊόντων από πλαστικό και καουτσούκ	6	5	6	6
	Χειριστές σταθερών βιομηχανικών εγκαταστάσεων	7	6	7	7
	Βιολόγοι εν γένει, ιατροί και ασκούντες συναφή επαγγέλματα	8	7	8	8
	Συναρμολογητές (μονταδόροι) και χειριστές μηχανημάτων μ.α.κ.	9	8	9	9
	Χύτες μετάλλων, συγκολλητές, ελασματοουργοί, τεχνίτες μεταλλικών δομικών κατασκευών, σιδηρουργοί και ασκούντες συναφή επαγγέλματα	10	9	10	10
	Ανειδίκευτοι αγρεργάτες, αλιεργάτες και ασκούντες συναφή επαγγέλματα	11	10	11	11
	Διευθύνοντες και ανώτερα στελέχη μεγάλων δημόσιων και ιδιωτικών επιχειρήσεων και οργανισμών (με απασχόληση 10 πρόσωπα και άνω)	12	11	12	12

Κλάδος (2d)	Επάγγελμα (2d)	Περιφέρεια	Π.Ε. Αιτωλ/νίας	Π.Ε. Αχαΐας	Π.Ε. Ηλείας
	Φυσικοί, μαθηματικοί και ασκούντες συναφή επαγγέλματα	13	12	13	13
	Τεχνίτες ανέγερσης και αποπεράτωσης κτιρίων και άλλων δομικών έργων	16	13	18	14
	Αρχιτέκτονες, μηχανικοί και ασκούντες συναφή επαγγέλματα	20	14	19	15
	Οδηγοί μέσων μεταφοράς και χειριστές κινητού εξοπλισμού	2	1	3	16
	Τεχνολόγοι και τεχνικοί βοηθοί των επιστημών της φυσικής και της μηχανικής και ασκούντες συναφή επαγγέλματα	21	15	20	17
	Πλανόδιοι πωλητές, οικιακοί βοηθοί κ.π.α.ε.	14	16	14	18
	Μηχανικοί, εφαρμοστές και συντηρητές μηχανών και ηλεκτρικού και ηλεκτρονικού εξοπλισμού	17	17	15	21
	Υπάλληλοι γραφείου	19	2	21	1
	Λογιστές και άλλα στελέχη επιχειρήσεων	15	18	16	19
	Ανειδίκευτοι εργάτες ορυχείων, κατασκευών, μεταποίησης και μεταφορών	18	21	4	3
	Πωλητές και ασκούντες συναφή επαγγέλματα	4	19	17	4
	Ειδικευμένοι επί των πωλήσεων, χρηματιστές, κτηματομεσίτες, απασχολούμενοι στην εξυπηρέτηση επιχειρήσεων εν γένει και ασκούντες συναφή επαγγέλματα	3	20	2	20
Κατασκευή μηχανοκίνητων	Τεχνίτες υφαντουργίας, ειδών ενδύσεως και	9	1	12	2

Κλάδος (2d)	Επάγγελμα (2d)	Περιφέρεια	Π.Ε. Αιτωλ/νίας	Π.Ε. Αχαΐας	Π.Ε. Ηλείας
οχημάτων, ρυμουλκούμενων και ημιρυμουλκούμενων οχημάτων	ασκούντες συναφή επαγγέλματα				
	Συναρμολογητές (μονταδόροι) και χειριστές μηχανημάτων μ.α.κ.	2	2	2	3
	Χύτες μετάλλων, συγκολλητές, ελασματοουργοί, τεχνίτες μεταλλικών δομικών κατασκευών, σιδηρουργοί και ασκούντες συναφή επαγγέλματα	10	11	3	4
	Απασχολούμενοι στην παροχή προσωπικών υπηρεσιών	11	3	10	5
	Τεχνίτες ανέγερσης και αποπεράτωσης κτιρίων και άλλων δομικών έργων	3	4	4	6
	Αρχιτέκτονες, μηχανικοί και ασκούντες συναφή επαγγέλματα	4	5	5	7
	Οδηγοί μέσων μεταφοράς και χειριστές κινητού εξοπλισμού	5	6	6	8
	Τεχνολόγοι και τεχνικοί βοηθοί των επιστημών της φυσικής και της μηχανικής και ασκούντες συναφή επαγγέλματα	6	7	7	9
	Μηχανικοί, εφαρμοστές και συντηρητές μηχανών και ηλεκτρικού και ηλεκτρονικού εξοπλισμού	12	8	11	10
	Υπάλληλοι γραφείου	7	12	1	11
	Λογιστές και άλλα στελέχη επιχειρήσεων	8	9	8	12
	Ανειδίκευτοι εργάτες ορυχείων, κατασκευών, μεταποίησης και μεταφορών	1	10	9	1

Κλάδος (2d)	Επάγγελμα (2d)	Περιφέρεια	Π.Ε. Αιτωλ/νίας	Π.Ε. Αχαΐας	Π.Ε. Ηλείας
Κατασκευή προϊόντων από ελαστικό (καουτσούκ) και πλαστικές ύλες	Χειριστές μηχανών παραγωγής προϊόντων από μέταλλα και ορυκτά	18	3	17	2
	Χειριστές μηχανών παραγωγής χημικών προϊόντων και προϊόντων από πλαστικό και καουτσούκ	2	4	2	3
	Τεχνίτες επεξεργασίας τροφίμων και ασκούντες συναφή επαγγέλματα	8	5	10	4
	Χειριστές σταθερών βιομηχανικών εγκαταστάσεων	21	6	21	5
	Συναρμολογητές (μονταδόροι) και χειριστές μηχανημάτων μ.α.κ.	13	1	18	6
	Χύτες μετάλλων, συγκολλητές, ελασματοурγοί, τεχνίτες μεταλλικών δομικών κατασκευών, σιδηρουργοί και ασκούντες συναφή επαγγέλματα	9	7	11	7
	Ανειδίκευτοι αγρεργάτες, αλιεργάτες και ασκούντες συναφή επαγγέλματα	14	8	15	8
	Διευθύνοντες και ανώτερα στελέχη μεγάλων δημόσιων και ιδιωτικών επιχειρήσεων και οργανισμών (με απασχόληση 10 πρόσωπα και άνω)	10	19	5	9
	Φυσικοί, μαθηματικοί και ασκούντες συναφή επαγγέλματα	6	9	6	10

Κλάδος (2d)	Επάγγελμα (2d)	Περιφέρεια	Π.Ε. Αιτωλ/νίας	Π.Ε. Αχαΐας	Π.Ε. Ηλείας
	Υπάλληλοι εξυπηρέτησης πελατών	11	10	12	11
	Τεχνίτες ανέγερσης και αποπεράτωσης κτιρίων και άλλων δομικών έργων	19	11	19	12
	Αρχιτέκτονες, μηχανικοί και ασκούντες συναφή επαγγέλματα	4	2	7	13
	Οδηγοί μέσων μεταφοράς και χειριστές κινητού εξοπλισμού	5	12	4	14
	Τεχνολόγοι και τεχνικοί βοηθοί των επιστημών της φυσικής και της μηχανικής και ασκούντες συναφή επαγγέλματα	15	13	16	15
	Πλανόδιοι πωλητές, οικιακοί βοηθοί κ.π.α.ε.	3	14	3	16
	Μηχανικοί, εφαρμοστές και συντηρητές μηχανών και ηλεκτρικού και ηλεκτρονικού εξοπλισμού	20	15	20	17
	Υπάλληλοι γραφείου	16	21	8	18
	Λογιστές και άλλα στελέχη επιχειρήσεων	17	20	13	19
	Ανειδίκευτοι εργάτες ορυχείων, κατασκευών, μεταποίησης και μεταφορών	1	16	1	1
	Πωλητές και ασκούντες συναφή επαγγέλματα	7	17	9	20
	Ειδικευμένοι επί των πωλήσεων, χρηματιστές, κτηματομεσίτες,	12	18	14	21



Κλάδος (2d)	Επάγγελμα (2d)	Περιφέρεια	Π.Ε. Αιτωλ/νίας	Π.Ε. Αχαΐας	Π.Ε. Ηλείας
	απασχολούμενοι στην εξυπηρέτηση επιχειρήσεων εν γένει και ασκούντες συναφή επαγγέλματα				
Κτηνιατρικές δραστηριότητες	Τεχνολόγοι και τεχνικοί βοηθοί των επιστημών βιολογίας και υγείας	7	1	7	8
	Βιολόγοι εν γένει, ιατροί και ασκούντες συναφή επαγγέλματα	1	2	1	2
	Υπάλληλοι εξυπηρέτησης πελατών	2	3	2	3
	Απασχολούμενοι στην παροχή προσωπικών υπηρεσιών	8	4	8	4
	Πλανόδιοι πωλητές, οικιακοί βοηθοί κ.π.α.ε.	6	5	3	9
	Υπάλληλοι γραφείου	9	9	9	1
	Ανειδίκευτοι εργάτες ορυχείων, κατασκευών, μεταποίησης και μεταφορών	3	6	4	5
	Πωλητές και ασκούντες συναφή επαγγέλματα	4	7	5	6
	Ειδικευμένοι επί των πωλήσεων, χρηματιστές, κτηματομεσίτες, απασχολούμενοι στην εξυπηρέτηση επιχειρήσεων εν γένει και ασκούντες συναφή επαγγέλματα	5	8	6	7
Λιανικό εμπόριο, εκτός από το εμπόριο μηχανοκίνητων οχημάτων και μοτοσυκλετών	Ειδικευμένοι αλιείς και ασκούντες συναφή επαγγέλματα	5	7	6	12
	Δασοκόμοι, υλοτόμοι και ασκούντες συναφή επαγγέλματα	7	8	9	13

Κλάδος (2d)	Επάγγελμα (2d)	Περιφέρεια	Π.Ε. Αιτωλ/νίας	Π.Ε. Αχαΐας	Π.Ε. Ηλείας
	Μεταλλωρύχοι, λατόμοι και ασκούντες συναφή επαγγέλματα	11	9	22	14
	Τεχνίτες επεξεργασίας ξύλου, επιπλοποιοί και ασκούντες συναφή επαγγέλματα	12	11	11	15
	Ειδικευμένοι κτηνοτρόφοι, πτηνοτρόφοι κ.π.α.ε.	13	12	12	16
	Χειριστές μηχανών παραγωγής κλωστοϋφαντουργικών προϊόντων, γούνινων και δερμάτινων προϊόντων	14	13	13	17
	Βοηθητικό διδακτικό προσωπικό	15	14	14	18
	Χειριστές μηχανών παραγωγής προϊόντων από μέταλλα και ορυκτά	9	15	15	8
	Χειριστές μηχανών παραγωγής χημικών προϊόντων και προϊόντων από πλαστικό και καουτσούκ	16	16	16	19
	Χειριστές μηχανών παραγωγής προϊόντων ξύλου και χαρτιού χειριστές εκτυπωτικών εν γένει μηχανημάτων	17	17	17	20
	Εκπαιδευτικοί	24	18	28	21
	Τεχνίτες υφαντουργίας, ειδών ενδύσεως και ασκούντες συναφή επαγγέλματα	25	28	18	32
	Γεωργοί ειδικευμένοι κυρίως σε μία ετήσια καλλιέργεια	27	29	23	33
	Τεχνίτες που εκτελούν εργασίες ακριβείας, χειροτέχνες,	18	19	19	22

Κλάδος (2d)	Επάγγελμα (2d)	Περιφέρεια	Π.Ε. Αιτωλ/νίας	Π.Ε. Αχαΐας	Π.Ε. Ηλείας
	τυπογράφοι και ασκούντες συναφή επαγγέλματα				
	Διευθύνοντες επιχειρηματίες και προϊστάμενοι μικρών δημόσιων ή ιδιωτικών επιχειρήσεων (με απασχόληση μέχρι 9 πρόσωπα)	36	30	36	23
	Τεχνίτες επεξεργασίας τροφίμων και ασκούντες συναφή επαγγέλματα	38	36	34	39
	Απασχολούμενοι στην παροχή υπηρεσιών προστασίας	19	20	20	24
	Χειριστές μηχανών παραγωγής ειδών διατροφής, ποτών και καπνού	32	21	35	9
	Τεχνολόγοι και τεχνικοί βοηθοί των επιστημών βιολογίας και υγείας	29	37	8	25
	Χειριστές σταθερών βιομηχανικών εγκαταστάσεων	26	22	29	26
	Βιολόγοι εν γένει, ιατροί και ασκούντες συναφή επαγγέλματα	10	5	32	10
	Συναρμολογητές (μονταδόροι) και χειριστές μηχανημάτων μ.α.κ.	20	23	21	27
	Χύτες μετάλλων, συγκολλητές, ελασματοουργοί, τεχνίτες μεταλλικών δομικών κατασκευών, σιδηρουργοί και ασκούντες συναφή επαγγέλματα	21	24	30	6
	Ανειδίκευτοι αγρεργάτες, αλιεργάτες και	37	33	31	38

Κλάδος (2d)	Επάγγελμα (2d)	Περιφέρεια	Π.Ε. Αιτωλ/νίας	Π.Ε. Αχαΐας	Π.Ε. Ηλείας
	ασκούντες συναφή επαγγέλματα				
	Πρόσωπα που ασκούν επιστημονικά, καλλιτεχνικά και συναφή επαγγέλματα μ.α.κ.	8	25	10	11
	Διευθύνοντες και ανώτερα στελέχη μεγάλων δημόσιων και ιδιωτικών επιχειρήσεων και οργανισμών (με απασχόληση 10 πρόσωπα και άνω)	4	34	3	34
	Φυσικοί, μαθηματικοί και ασκούντες συναφή επαγγέλματα	6	31	7	28
	Υπάλληλοι εξυπηρέτησης πελατών	1	2	4	2
	Απασχολούμενοι στην παροχή προσωπικών υπηρεσιών	2	1	5	4
	Τεχνίτες ανέγερσης και αποπεράτωσης κτιρίων και άλλων δομικών έργων	33	35	24	35
	Αρχιτέκτονες, μηχανικοί και ασκούντες συναφή επαγγέλματα	23	26	25	29
	Οδηγοί μέσων μεταφοράς και χειριστές κινητού εξοπλισμού	39	6	40	37
	Τεχνολόγοι και τεχνικοί βοηθοί των επιστημών της φυσικής και της μηχανικής και ασκούντες συναφή επαγγέλματα	31	32	33	30
	Πλανόδιοι πωλητές, οικιακοί βοηθοί κ.π.α.ε.	30	38	26	3

Κλάδος (2d)	Επάγγελμα (2d)	Περιφέρεια	Π.Ε. Αιτωλ/νίας	Π.Ε. Αχαΐας	Π.Ε. Ηλείας
	Μηχανικοί, εφαρμοστές και συντηρητές μηχανών και ηλεκτρικού και ηλεκτρονικού εξοπλισμού	34	27	37	5
	Υπάλληλοι γραφείου	3	3	2	40
	Λογιστές και άλλα στελέχη επιχειρήσεων	22	10	27	31
	Ανειδίκευτοι εργάτες ορυχείων, κατασκευών, μεταποίησης και μεταφορών	35	4	38	36
	Πωλητές και ασκούντες συναφή επαγγέλματα	28	40	1	1
	Ειδικευμένοι επί των πωλήσεων, χρηματιστές, κτηματομεσίτες, απασχολούμενοι στην εξυπηρέτηση επιχειρήσεων εν γένει και ασκούντες συναφή επαγγέλματα	40	39	39	7
Λοιπά ορυχεία και λατομεία	Μεταλλωρύχοι, λατόμοι και ασκούντες συναφή επαγγέλματα	2	2	3	
	Χειριστές σταθερών βιομηχανικών εγκαταστάσεων	3	3	4	
	Χύτες μετάλλων, συγκολλητές, ελασματοουργοί, τεχνίτες μεταλλικών δομικών κατασκευών, σιδηρουργοί και ασκούντες συναφή επαγγέλματα	1	4	1	
	Τεχνίτες ανέγερσης και αποπεράτωσης κτιρίων και άλλων δομικών έργων	4	5	5	
	Αρχιτέκτονες, μηχανικοί και	5	6	6	

Κλάδος (2d)	Επάγγελμα (2d)	Περιφέρεια	Π.Ε. Αιτωλ/νίας	Π.Ε. Αχαΐας	Π.Ε. Ηλείας
	ασκούντες συναφή επαγγέλματα				
	Οδηγοί μέσων μεταφοράς και χειριστές κινητού εξοπλισμού	12	1	12	
	Πλανόδιοι πωλητές, οικιακοί βοηθοί κ.π.α.ε.	8	7	8	
	Μηχανικοί, εφαρμοστές και συντηρητές μηχανών και ηλεκτρικού και ηλεκτρονικού εξοπλισμού	9	8	9	
	Υπάλληλοι γραφείου	11	9	11	
	Λογιστές και άλλα στελέχη επιχειρήσεων	6	10	7	
	Ανειδίκευτοι εργάτες ορυχείων, κατασκευών, μεταποίησης και μεταφορών	7	12	2	
	Ειδικευμένοι επί των πωλήσεων, χρηματιστές, κτηματομεσίτες, απασχολούμενοι στην εξυπηρέτηση επιχειρήσεων εν γένει και ασκούντες συναφή επαγγέλματα	10	11	10	
Νομικές και λογιστικές δραστηριότητες	Βοηθητικό διδακτικό προσωπικό	21	8	20	2
	Χειριστές μηχανών παραγωγής χημικών προϊόντων και προϊόντων από πλαστικό και καουτσούκ	12	9	9	3
	Εκπαιδευτικοί	13	10	10	4
	Τεχνίτες επεξεργασίας τροφίμων και ασκούντες συναφή επαγγέλματα	6	11	6	5

Κλάδος (2d)	Επάγγελμα (2d)	Περιφέρεια	Π.Ε. Αιτωλ/νίας	Π.Ε. Αχαΐας	Π.Ε. Ηλείας
	Χειριστές μηχανών παραγωγής ειδών διατροφής, ποτών και καπνού	14	12	11	6
	Τεχνολόγοι και τεχνικοί βοηθοί των επιστημών βιολογίας και υγείας	22	13	21	7
	Βιολόγοι εν γένει, ιατροί και ασκούντες συναφή επαγγέλματα	7	14	7	8
	Χύτες μετάλλων, συγκολλητές, ελασματοουργοί, τεχνίτες μεταλλικών δομικών κατασκευών, σιδηρουργοί και ασκούντες συναφή επαγγέλματα	8	3	12	9
	Ανειδίκευτοι αγρεργάτες, αλιεργάτες και ασκούντες συναφή επαγγέλματα	15	15	13	10
	Πρόσωπα που ασκούν επιστημονικά, καλλιτεχνικά και συναφή επαγγέλματα μ.α.κ.	3	23	4	11
	Διευθύνοντες και ανώτερα στελέχη μεγάλων δημόσιων και ιδιωτικών επιχειρήσεων και οργανισμών (με απασχόληση 10 πρόσωπα και άνω)	9	4	14	12
	Φυσικοί, μαθηματικοί και ασκούντες συναφή επαγγέλματα	1	16	1	13
	Υπάλληλοι εξυπηρέτησης πελατών	16	5	22	14
	Απασχολούμενοι στην παροχή προσωπικών υπηρεσιών	17	17	15	15

Κλάδος (2d)	Επάγγελμα (2d)	Περιφέρεια	Π.Ε. Αιτωλ/νίας	Π.Ε. Αχαΐας	Π.Ε. Ηλείας
	Τεχνίτες ανέγερσης και αποπεράτωσης κτιρίων και άλλων δομικών έργων	18	18	16	16
	Αρχιτέκτονες, μηχανικοί και ασκούντες συναφή επαγγέλματα	4	19	5	17
	Οδηγοί μέσων μεταφοράς και χειριστές κινητού εξοπλισμού	10	6	17	18
	Τεχνολόγοι και τεχνικοί βοηθοί των επιστημών της φυσικής και της μηχανικής και ασκούντες συναφή επαγγέλματα	5	7	8	19
	Πλανόδιοι πωλητές, οικιακοί βοηθοί κ.π.α.ε.	24	24	23	20
	Μηχανικοί, εφαρμοστές και συντηρητές μηχανών και ηλεκτρικού και ηλεκτρονικού εξοπλισμού	11	20	18	1
	Υπάλληλοι γραφείου	25	25	3	25
	Λογιστές και άλλα στελέχη επιχειρήσεων	2	1	2	24
	Ανειδίκευτοι εργάτες ορυχείων, κατασκευών, μεταποίησης και μεταφορών	23	21	24	21
	Πωλητές και ασκούντες συναφή επαγγέλματα	19	22	19	22
	Ειδικευμένοι επί των πωλήσεων, χρηματιστές, κτηματομεσίτες, απασχολούμενοι στην εξυπηρέτηση επιχειρήσεων εν γένει	20	2	25	23



Κλάδος (2d)	Επάγγελμα (2d)	Περιφέρεια	Π.Ε. Αιτωλ/νίας	Π.Ε. Αχαΐας	Π.Ε. Ηλείας
	και ασκούντες συναφή επαγγέλματα				
Παραγωγή άλλων μη μεταλλικών ορυκτών προϊόντων	Μέλη των βουλευομένων σωμάτων και ανώτερα διοικητικά στελέχη της Δημόσιας Διοίκησης και των οργανισμών ειδικών συμφερόντων	11	7	8	7
	Μεταλλωρύχοι, λατόμοι και ασκούντες συναφή επαγγέλματα	2	3	9	1
	Χειριστές μηχανών παραγωγής κλωστοϋφαντουργικών προϊόντων, γούνινων και δερμάτινων προϊόντων	12	8	10	8
	Νομικοί εν γένει	13	9	11	9
	Χειριστές μηχανών παραγωγής προϊόντων από μέταλλα και ορυκτά	1	2	12	2
	Χειριστές μηχανών παραγωγής χημικών προϊόντων και προϊόντων από πλαστικό και καουτσούκ	14	10	13	10
	Τεχνίτες που εκτελούν εργασίες ακριβείας, χειροτέχνες, τυπογράφοι και ασκούντες συναφή επαγγέλματα	18	11	23	11
	Απασχολούμενοι στην παροχή υπηρεσιών προστασίας	6	4	14	12
	Τεχνολόγοι και τεχνικοί βοηθοί των επιστημών βιολογίας και υγείας	15	12	15	13
	Χειριστές σταθερών βιομηχανικών εγκαταστάσεων	7	22	5	3

Κλάδος (2d)	Επάγγελμα (2d)	Περιφέρεια	Π.Ε. Αιτωλ/νίας	Π.Ε. Αχαΐας	Π.Ε. Ηλείας
	Χύτες μετάλλων, συγκολλητές, ελασματοουργοί, τεχνίτες μεταλλικών δομικών κατασκευών, σιδηρουργοί και ασκούντες συναφή επαγγέλματα	8	13	6	14
	Πρόσωπα που ασκούν επιστημονικά, καλλιτεχνικά και συναφή επαγγέλματα μ.α.κ.	19	14	16	22
	Διευθύνοντες και ανώτερα στελέχη μεγάλων δημόσιων και ιδιωτικών επιχειρήσεων και οργανισμών (με απασχόληση 10 πρόσωπα και άνω)	22	24	17	15
	Φυσικοί, μαθηματικοί και ασκούντες συναφή επαγγέλματα	20	15	24	16
	Υπάλληλοι εξυπηρέτησης πελατών	21	16	18	23
	Τεχνίτες ανέγερσης και αποπεράτωσης κτιρίων και άλλων δομικών έργων	5	5	19	4
	Αρχιτέκτονες, μηχανικοί και ασκούντες συναφή επαγγέλματα	9	17	3	24
	Οδηγοί μέσων μεταφοράς και χειριστές κινητού εξοπλισμού	16	1	1	26
	Τεχνολόγοι και τεχνικοί βοηθοί των επιστημών της φυσικής και της μηχανικής και ασκούντες συναφή επαγγέλματα	3	6	4	5

Κλάδος (2d)	Επάγγελμα (2d)	Περιφέρεια	Π.Ε. Αιτωλ/νίας	Π.Ε. Αχαΐας	Π.Ε. Ηλείας
	Πλανόδιοι πωλητές, οικιακοί βοηθοί κ.π.α.ε.	23	23	25	17
	Μηχανικοί, εφαρμοστές και συντηρητές μηχανών και ηλεκτρικού και ηλεκτρονικού εξοπλισμού	4	18	2	6
	Υπάλληλοι γραφείου	25	19	26	18
	Λογιστές και άλλα στελέχη επιχειρήσεων	17	20	20	19
	Ανειδίκευτοι εργάτες ορυχείων, κατασκευών, μεταποίησης και μεταφορών	26	26	21	25
	Πωλητές και ασκούντες συναφή επαγγέλματα	10	21	7	20
	Ειδικευμένοι επί των πωλήσεων, χρηματιστές, κτηματομεσίτες, απασχολούμενοι στην εξυπηρέτηση επιχειρήσεων εν γένει και ασκούντες συναφή επαγγέλματα	24	25	22	21
Παραγωγή βασικών μετάλλων	Χειριστές μηχανών παραγωγής προϊόντων από μέταλλα και ορυκτά	4	3	4	2
	Χειριστές σταθερών βιομηχανικών εγκαταστάσεων	2	1	2	3
	Διευθύνοντες και ανώτερα στελέχη μεγάλων δημόσιων και ιδιωτικών επιχειρήσεων και οργανισμών (με απασχόληση 10 πρόσωπα και άνω)	10	4	10	4

Κλάδος (2d)	Επάγγελμα (2d)	Περιφέρεια	Π.Ε. Αιτωλ/νίας	Π.Ε. Αχαΐας	Π.Ε. Ηλείας
	Φυσικοί, μαθηματικοί και ασκούντες συναφή επαγγέλματα	5	5	5	5
	Τεχνίτες ανέγερσης και αποπεράτωσης κτιρίων και άλλων δομικών έργων	6	6	6	6
	Αρχιτέκτονες, μηχανικοί και ασκούντες συναφή επαγγέλματα	11	7	11	7
	Οδηγοί μέσων μεταφοράς και χειριστές κινητού εξοπλισμού	3	2	3	8
	Τεχνολόγοι και τεχνικοί βοηθοί των επιστημών της φυσικής και της μηχανικής και ασκούντες συναφή επαγγέλματα	7	8	7	9
	Πλανόδιοι πωλητές, οικιακοί βοηθοί κ.π.α.ε.	12	9	12	10
	Μηχανικοί, εφαρμοστές και συντηρητές μηχανών και ηλεκτρικού και ηλεκτρονικού εξοπλισμού	8	10	8	11
	Υπάλληλοι γραφείου	1	11	1	1
	Λογιστές και άλλα στελέχη επιχειρήσεων	9	12	9	12
	Ανειδίκευτοι εργάτες ορυχείων, κατασκευών, μεταποίησης και μεταφορών	15	13	15	13
	Πωλητές και ασκούντες συναφή επαγγέλματα	13	14	13	14
	Ειδικευμένοι επί των πωλήσεων, χρηματιστές, κτηματομεσίτες,	14	15	14	15

Κλάδος (2d)	Επάγγελμα (2d)	Περιφέρεια	Π.Ε. Αιτωλ/νίας	Π.Ε. Αχαΐας	Π.Ε. Ηλείας
	απασχολούμενοι στην εξυπηρέτηση επιχειρήσεων εν γένει και ασκούντες συναφή επαγγέλματα				
Παραγωγή βασικών φαρμακευτικών προϊόντων και φαρμακευτικών σκευασμάτων	Χειριστές σταθερών βιομηχανικών εγκαταστάσεων	4		4	1
	Βιολόγοι εν γένει, ιατροί και ασκούντες συναφή επαγγέλματα	11		5	12
	Συναρμολογητές (μονταδόροι) και χειριστές μηχανημάτων μ.α.κ.	12		13	2
	Φυσικοί, μαθηματικοί και ασκούντες συναφή επαγγέλματα	2		2	3
	Απασχολούμενοι στην παροχή προσωπικών υπηρεσιών	13		6	13
	Τεχνίτες ανέγερσης και αποπεράτωσης κτιρίων και άλλων δομικών έργων	5		7	4
	Αρχιτέκτονες, μηχανικοί και ασκούντες συναφή επαγγέλματα	3		3	5
	Οδηγοί μέσω μεταφοράς και χειριστές κινητού εξοπλισμού	6		8	6
	Τεχνολόγοι και τεχνικοί βοηθοί των επιστημών της φυσικής και της μηχανικής και ασκούντες συναφή επαγγέλματα	1		1	7
	Πλανόδιοι πωλητές, οικιακοί βοηθοί κ.π.α.ε.	7		9	8
	Μηχανικοί, εφαρμοστές και συντηρητές μηχανών	8		10	9

Κλάδος (2d)	Επάγγελμα (2d)	Περιφέρεια	Π.Ε. Αιτωλ/νίας	Π.Ε. Αχαΐας	Π.Ε. Ηλείας
	και ηλεκτρικού και ηλεκτρονικού εξοπλισμού				
	Υπάλληλοι γραφείου	9		11	10
	Ειδικευμένοι επί των πωλήσεων, χρηματιστές, κτηματομεσίτες, απασχολούμενοι στην εξυπηρέτηση επιχειρήσεων εν γένει και ασκούντες συναφή επαγγέλματα	10		12	11
Παραγωγή κινηματογραφικών ταινιών, βίντεο και τηλεοπτικών προγραμμάτων, ηχογραφήσεις και μουσικές εκδόσεις	Χειριστές μηχανών παραγωγής χημικών προϊόντων και προϊόντων από πλαστικό και καουτσούκ	8	1	7	3
	Διευθύνοντες επιχειρηματίες και προϊστάμενοι μικρών δημόσιων ή ιδιωτικών επιχειρήσεων (με απασχόληση μέχρι 9 πρόσωπα)	3	2	2	4
	Πρόσωπα που ασκούν επιστημονικά, καλλιτεχνικά και συναφή επαγγέλματα μ.α.κ.	1	3	1	5
	Διευθύνοντες και ανώτερα στελέχη μεγάλων δημόσιων και ιδιωτικών επιχειρήσεων και οργανισμών (με απασχόληση 10 πρόσωπα και άνω)	4	4	3	6
	Φυσικοί, μαθηματικοί και ασκούντες συναφή επαγγέλματα	9	5	8	7
	Υπάλληλοι εξυπηρέτησης πελατών	14	6	13	15

Κλάδος (2d)	Επάγγελμα (2d)	Περιφέρεια	Π.Ε. Αιτωλ/νίας	Π.Ε. Αχαΐας	Π.Ε. Ηλείας
	Απασχολούμενοι στην παροχή προσωπικών υπηρεσιών	15	7	15	8
	Τεχνίτες ανέγερσης και αποπεράτωσης κτιρίων και άλλων δομικών έργων	10	8	9	9
	Οδηγοί μέσων μεταφοράς και χειριστές κινητού εξοπλισμού	11	9	10	10
	Τεχνολόγοι και τεχνικοί βοηθοί των επιστημών της φυσικής και της μηχανικής και ασκούντες συναφή επαγγέλματα	5	10	14	1
	Πλανόδιοι πωλητές, οικιακοί βοηθοί κ.π.α.ε.	12	11	11	11
	Υπάλληλοι γραφείου	2	12	4	2
	Ανειδίκευτοι εργάτες ορυχείων, κατασκευών, μεταποίησης και μεταφορών	6	13	5	12
	Πωλητές και ασκούντες συναφή επαγγέλματα	13	14	12	13
	Ειδικευμένοι επί των πωλήσεων, χρηματιστές, κτηματομεσίτες, απασχολούμενοι στην εξυπηρέτηση επιχειρήσεων εν γένει και ασκούντες συναφή επαγγέλματα	7	15	6	14
Παραγωγή κλωστοϋφαντουργικών υλών	Χειριστές μηχανών παραγωγής κλωστοϋφαντουργικών προϊόντων, γούνινων και δερμάτινων προϊόντων	1	1	14	3

Κλάδος (2d)	Επάγγελμα (2d)	Περιφέρεια	Π.Ε. Αιτωλ/νίας	Π.Ε. Αχαΐας	Π.Ε. Ηλείας
	Τεχνίτες υφαντουργίας, ειδών ενδύσεως και ασκούντες συναφή επαγγέλματα	12	12	1	15
	Χειριστές σταθερών βιομηχανικών εγκαταστάσεων	5	3	3	4
	Συναρμολογητές (μονταδόροι) και χειριστές μηχανημάτων μ.α.κ.	6	4	4	5
	Διευθύνοντες και ανώτερα στελέχη μεγάλων δημόσιων και ιδιωτικών επιχειρήσεων και οργανισμών (με απασχόληση 10 πρόσωπα και άνω)	7	5	5	6
	Αρχιτέκτονες, μηχανικοί και ασκούντες συναφή επαγγέλματα	3	2	6	7
	Οδηγοί μέσων μεταφοράς και χειριστές κινητού εξοπλισμού	8	6	7	8
	Τεχνολόγοι και τεχνικοί βοηθοί των επιστημών της φυσικής και της μηχανικής και ασκούντες συναφή επαγγέλματα	9	7	8	9
	Πλανόδιοι πωλητές, οικιακοί βοηθοί κ.π.α.ε.	13	13	9	10
	Μηχανικοί, εφαρμοστές και συντηρητές μηχανών και ηλεκτρικού και ηλεκτρονικού εξοπλισμού	14	14	10	11
	Υπάλληλοι γραφείου	2	8	2	1



Κλάδος (2d)	Επάγγελμα (2d)	Περιφέρεια	Π.Ε. Αιτωλ/νίας	Π.Ε. Αχαΐας	Π.Ε. Ηλείας
	Λογιστές και άλλα στελέχη επιχειρήσεων	4	9	11	2
	Ανειδίκευτοι εργάτες ορυχείων, κατασκευών, μεταποίησης και μεταφορών	15	15	15	12
	Πωλητές και ασκούντες συναφή επαγγέλματα	10	10	12	13
	Ειδικευμένοι επί των πωλήσεων, χρηματιστές, κτηματομεσίτες, απασχολούμενοι στην εξυπηρέτηση επιχειρήσεων εν γένει και ασκούντες συναφή επαγγέλματα	11	11	13	14
Παραγωγή οπτάνθρακα και προϊόντων διύλισης πετρελαίου	Υπάλληλοι γραφείου	1		1	
Παραγωγή προϊόντων καπνού	Ανειδίκευτοι εργάτες ορυχείων, κατασκευών, μεταποίησης και μεταφορών	1		1	
Παραγωγή χημικών ουσιών και προϊόντων	Χειριστές μηχανών παραγωγής χημικών προϊόντων και προϊόντων από πλαστικό και καουτσούκ	23	3	23	2
	Χειριστές μηχανών παραγωγής προϊόντων ξύλου και χαρτιού χειριστές εκτυπωτικών εν γένει μηχανημάτων	10	4	4	24
	Τεχνίτες που εκτελούν εργασίες ακριβείας, χειροτέχνες, τυπογράφοι και ασκούντες συναφή επαγγέλματα	1	5	1	3

Κλάδος (2d)	Επάγγελμα (2d)	Περιφέρεια	Π.Ε. Αιτωλ/νίας	Π.Ε. Αχαΐας	Π.Ε. Ηλείας
	Τεχνίτες επεξεργασίας τροφίμων και ασκούντες συναφή επαγγέλματα	5	6	5	4
	Χειριστές μηχανών παραγωγής ειδών διατροφής, ποτών και καπνού	21	7	21	5
	Τεχνολόγοι και τεχνικοί βοηθοί των επιστημών βιολογίας και υγείας	11	8	10	6
	Χειριστές σταθερών βιομηχανικών εγκαταστάσεων	22	9	22	7
	Βιολόγοι εν γένει, ιατροί και ασκούντες συναφή επαγγέλματα	2	10	2	8
	Συναρμολογητές (μονταδόροι) και χειριστές μηχανημάτων μ.α.κ.	6	11	6	9
	Ανειδίκευτοι αγρεργάτες, αλιεργάτες και ασκούντες συναφή επαγγέλματα	7	12	7	10
	Διευθύνοντες και ανώτερα στελέχη μεγάλων δημόσιων και ιδιωτικών επιχειρήσεων και οργανισμών (με απασχόληση 10 πρόσωπα και άνω)	12	13	11	11
	Φυσικοί, μαθηματικοί και ασκούντες συναφή επαγγέλματα	15	23	12	12
	Απασχολούμενοι στην παροχή προσωπικών υπηρεσιών	3	14	3	13
	Τεχνίτες ανέγερσης και αποπεράτωσης κτιρίων και άλλων δομικών έργων	13	15	13	14

Κλάδος (2d)	Επάγγελμα (2d)	Περιφέρεια	Π.Ε. Αιτωλ/νίας	Π.Ε. Αχαΐας	Π.Ε. Ηλείας
	Αρχιτέκτονες, μηχανικοί και ασκούντες συναφή επαγγέλματα	18	16	18	15
	Οδηγοί μέσων μεταφοράς και χειριστές κινητού εξοπλισμού	8	1	14	16
	Τεχνολόγοι και τεχνικοί βοηθοί των επιστημών της φυσικής και της μηχανικής και ασκούντες συναφή επαγγέλματα	19	17	19	17
	Πλανόδιοι πωλητές, οικιακοί βοηθοί κ.π.α.ε.	4	18	8	1
	Μηχανικοί, εφαρμοστές και συντηρητές μηχανών και ηλεκτρικού και ηλεκτρονικού εξοπλισμού	14	19	15	18
	Υπάλληλοι γραφείου	20	20	20	19
	Λογιστές και άλλα στελέχη επιχειρήσεων	16	21	17	20
	Ανειδίκευτοι εργάτες ορυχείων, κατασκευών, μεταποίησης και μεταφορών	24	2	24	21
	Πωλητές και ασκούντες συναφή επαγγέλματα	9	22	9	22
	Ειδικευμένοι επί των πωλήσεων, χρηματιστές, κτηματομεσίτες, απασχολούμενοι στην εξυπηρέτηση επιχειρήσεων εν γένει και ασκούντες συναφή επαγγέλματα	17	24	16	23

Κλάδος (2d)	Επάγγελμα (2d)	Περιφέρεια	Π.Ε. Αιτωλ/νίας	Π.Ε. Αχαΐας	Π.Ε. Ηλείας
Παροχή ηλεκτρικού ρεύματος, φυσικού αερίου, ατμού και κλιματισμού	Μεταλλωρύχοι, λατόμοι και ασκούντες συναφή επαγγέλματα	9	5	9	4
	Βοηθητικό διδακτικό προσωπικό	17	17	10	5
	Διευθύνοντες επιχειρηματίες και προϊστάμενοι μικρών δημόσιων ή ιδιωτικών επιχειρήσεων (με απασχόληση μέχρι 9 πρόσωπα)	10	6	11	6
	Απασχολούμενοι στην παροχή υπηρεσιών προστασίας	11	7	12	7
	Χειριστές σταθερών βιομηχανικών εγκαταστάσεων	19	18	21	8
	Βιολόγοι εν γένει, ιατροί και ασκούντες συναφή επαγγέλματα	12	8	13	9
	Συναρμολογητές (μονταδόροι) και χειριστές μηχανημάτων μ.α.κ.	13	9	14	10
	Ανειδίκευτοι αγρεργάτες, αλιεργάτες και ασκούντες συναφή επαγγέλματα	14	10	15	11
	Πρόσωπα που ασκούν επιστημονικά, καλλιτεχνικά και συναφή επαγγέλματα μ.α.κ.	20	11	22	12
	Διευθύνοντες και ανώτερα στελέχη μεγάλων δημόσιων και ιδιωτικών επιχειρήσεων και οργανισμών (με απασχόληση 10 πρόσωπα και άνω)	2	3	5	13
	Φυσικοί, μαθηματικοί και ασκούντες συναφή επαγγέλματα	18	19	16	14

Κλάδος (2d)	Επάγγελμα (2d)	Περιφέρεια	Π.Ε. Αιτωλ/νίας	Π.Ε. Αχαΐας	Π.Ε. Ηλείας
	Υπάλληλοι εξυπηρέτησης πελατών	3	12	6	1
	Απασχολούμενοι στην παροχή προσωπικών υπηρεσιών	15	13	17	15
	Τεχνίτες ανέγερσης και αποπεράτωσης κτιρίων και άλλων δομικών έργων	1	1	1	23
	Αρχιτέκτονες, μηχανικοί και ασκούντες συναφή επαγγέλματα	4	14	2	16
	Οδηγοί μέσων μεταφοράς και χειριστές κινητού εξοπλισμού	5	4	18	3
	Τεχνολόγοι και τεχνικοί βοηθοί των επιστημών της φυσικής και της μηχανικής και ασκούντες συναφή επαγγέλματα	7	2	23	21
	Πλανόδιοι πωλητές, οικιακοί βοηθοί κ.π.α.ε.	8	15	7	17
	Μηχανικοί, εφαρμοστές και συντηρητές μηχανών και ηλεκτρικού και ηλεκτρονικού εξοπλισμού	22	23	19	2
	Υπάλληλοι γραφείου	24	21	24	24
	Λογιστές και άλλα στελέχη επιχειρήσεων	16	16	20	18
	Ανειδίκευτοι εργάτες ορυχείων, κατασκευών, μεταποίησης και μεταφορών	23	24	8	19
	Πωλητές και ασκούντες συναφή επαγγέλματα	21	22	4	22

Κλάδος (2d)	Επάγγελμα (2d)	Περιφέρεια	Π.Ε. Αιτωλ/νίας	Π.Ε. Αχαΐας	Π.Ε. Ηλείας
	Ειδικευμένοι επί των πωλήσεων, χρηματιστές, κτηματομεσίτες, απασχολούμενοι στην εξυπηρέτηση επιχειρήσεων εν γένει και ασκούντες συναφή επαγγέλματα	6	20	3	20
Πλωτές μεταφορές	Τεχνίτες υφαντουργίας, ειδών ενδύσεως και ασκούντες συναφή επαγγέλματα	4	1	3	2
	Χύτες μετάλλων, συγκολλητές, ελασματοουργοί, τεχνίτες μεταλλικών δομικών κατασκευών, σιδηρουργοί και ασκούντες συναφή επαγγέλματα	1	2	1	3
	Ανειδίκευτοι αγρεργάτες, αλιεργάτες και ασκούντες συναφή επαγγέλματα	5	3	4	4
	Διευθύνοντες και ανώτερα στελέχη μεγάλων δημόσιων και ιδιωτικών επιχειρήσεων και οργανισμών (με απασχόληση 10 πρόσωπα και άνω)	6	4	5	5
	Υπάλληλοι εξυπηρέτησης πελατών	2	5	2	6
	Απασχολούμενοι στην παροχή προσωπικών υπηρεσιών	7	6	6	7
	Τεχνίτες ανέγερσης και αποπεράτωσης κτιρίων και άλλων δομικών έργων	8	7	7	8

Κλάδος (2d)	Επάγγελμα (2d)	Περιφέρεια	Π.Ε. Αιτωλ/νίας	Π.Ε. Αχαΐας	Π.Ε. Ηλείας
	Οδηγοί μέσων μεταφοράς και χειριστές κινητού εξοπλισμού	12	8	13	9
	Πλανόδιοι πωλητές, οικιακοί βοηθοί κ.π.α.ε.	9	9	8	10
	Μηχανικοί, εφαρμοστές και συντηρητές μηχανών και ηλεκτρικού και ηλεκτρονικού εξοπλισμού	10	10	9	11
	Υπάλληλοι γραφείου	13	11	10	14
	Ανειδίκευτοι εργάτες ορυχείων, κατασκευών, μεταποίησης και μεταφορών	3	12	11	1
	Πωλητές και ασκούντες συναφή επαγγέλματα	11	13	12	12
	Ειδικευμένοι επί των πωλήσεων, χρηματιστές, κτηματομεσίτες, απασχολούμενοι στην εξυπηρέτηση επιχειρήσεων εν γένει και ασκούντες συναφή επαγγέλματα	14	14	14	13
Ποτοποιία	Τεχνίτες επεξεργασίας ξύλου, επιπλοποιοί και ασκούντες συναφή επαγγέλματα	11	5	8	4
	Τεχνίτες επεξεργασίας τροφίμων και ασκούντες συναφή επαγγέλματα	6	6	6	5
	Χειριστές μηχανών παραγωγής ειδών διατροφής, ποτών και καπνού	7	7	9	2
	Τεχνολόγοι και τεχνικοί βοηθοί των	12	8	10	6

Κλάδος (2d)	Επάγγελμα (2d)	Περιφέρεια	Π.Ε. Αιτωλ/νίας	Π.Ε. Αχαΐας	Π.Ε. Ηλείας
	επιστημών βιολογίας και υγείας				
	Χειριστές σταθερών βιομηχανικών εγκαταστάσεων	13	9	11	7
	Βιολόγοι εν γένει, ιατροί και ασκούντες συναφή επαγγέλματα	19	10	21	3
	Συναρμολογητές (μονταδόροι) και χειριστές μηχανημάτων μ.α.κ.	24	11	24	8
	Χύτες μετάλλων, συγκολλητές, ελασματοουργοί, τεχνίτες μεταλλικών δομικών κατασκευών, σιδηρουργοί και ασκούντες συναφή επαγγέλματα	14	12	12	9
	Ανειδίκευτοι αγρεργάτες, αλιεργάτες και ασκούντες συναφή επαγγέλματα	22	13	13	24
	Διευθύνοντες και ανώτερα στελέχη μεγάλων δημόσιων και ιδιωτικών επιχειρήσεων και οργανισμών (με απασχόληση 10 πρόσωπα και άνω)	15	14	14	10
	Φυσικοί, μαθηματικοί και ασκούντες συναφή επαγγέλματα	4	2	4	11
	Υπάλληλοι εξυπηρέτησης πελατών	20	15	20	12
	Απασχολούμενοι στην παροχή προσωπικών υπηρεσιών	16	16	15	13
	Τεχνίτες ανέγερσης και αποπεράτωσης κτιρίων και άλλων δομικών έργων	17	17	16	14



Κλάδος (2d)	Επάγγελμα (2d)	Περιφέρεια	Π.Ε. Αιτωλ/νίας	Π.Ε. Αχαΐας	Π.Ε. Ηλείας
	Αρχιτέκτονες, μηχανικοί και ασκούντες συναφή επαγγέλματα	21	21	17	15
	Οδηγοί μέσων μεταφοράς και χειριστές κινητού εξοπλισμού	5	22	5	1
	Τεχνολόγοι και τεχνικοί βοηθοί των επιστημών της φυσικής και της μηχανικής και ασκούντες συναφή επαγγέλματα	3	23	1	22
	Πλανόδιοι πωλητές, οικιακοί βοηθοί κ.π.α.ε.	18	18	18	16
	Μηχανικοί, εφαρμοστές και συντηρητές μηχανών και ηλεκτρικού και ηλεκτρονικού εξοπλισμού	8	1	22	17
	Υπάλληλοι γραφείου	1	24	2	18
	Λογιστές και άλλα στελέχη επιχειρήσεων	9	19	7	19
	Ανειδίκευτοι εργάτες ορυχείων, κατασκευών, μεταποίησης και μεταφορών	2	3	3	20
	Πωλητές και ασκούντες συναφή επαγγέλματα	10	4	19	21
	Ειδικευμένοι επί των πωλήσεων, χρηματιστές, κτηματομεσίτες, απασχολούμενοι στην εξυπηρέτηση επιχειρήσεων εν γένει και ασκούντες συναφή επαγγέλματα	23	20	23	23

Κλάδος (2d)	Επάγγελμα (2d)	Περιφέρεια	Π.Ε. Αιτωλ/νίας	Π.Ε. Αχαΐας	Π.Ε. Ηλείας
Συλλογή, επεξεργασία και διάθεση αποβλήτων, ανάκτηση υλικών	Βιολόγοι εν γένει, ιατροί και ασκούντες συναφή επαγγέλματα	10	5	8	2
	Χύτες μετάλλων, συγκολλητές, ελασματοουργοί, τεχνίτες μεταλλικών δομικών κατασκευών, σιδηρουργοί και ασκούντες συναφή επαγγέλματα	11	6	9	3
	Πρόσωπα που ασκούν επιστημονικά, καλλιτεχνικά και συναφή επαγγέλματα μ.α.κ.	7	7	6	4
	Διευθύνοντες και ανώτερα στελέχη μεγάλων δημόσιων και ιδιωτικών επιχειρήσεων και οργανισμών (με απασχόληση 10 πρόσωπα και άνω)	5	8	10	1
	Φυσικοί, μαθηματικοί και ασκούντες συναφή επαγγέλματα	14	9	14	5
	Απασχολούμενοι στην παροχή προσωπικών υπηρεσιών	12	10	11	6
	Τεχνίτες ανέγερσης και αποπεράτωσης κτιρίων και άλλων δομικών έργων	13	11	12	7
	Αρχιτέκτονες, μηχανικοί και ασκούντες συναφή επαγγέλματα	6	12	4	8
	Οδηγοί μέσων μεταφοράς και χειριστές κινητού εξοπλισμού	3	1	5	9
	Τεχνολόγοι και τεχνικοί βοηθοί των επιστημών της φυσικής και της	8	3	13	10

Κλάδος (2d)	Επάγγελμα (2d)	Περιφέρεια	Π.Ε. Αιτωλ/νίας	Π.Ε. Αχαΐας	Π.Ε. Ηλείας
	μηχανικής και ασκούντες συναφή επαγγέλματα				
	Πλανόδιοι πωλητές, οικιακοί βοηθοί κ.π.α.ε.	4	13	3	11
	Μηχανικοί, εφαρμοστές και συντηρητές μηχανών και ηλεκτρικού και ηλεκτρονικού εξοπλισμού	15	15	15	12
	Υπάλληλοι γραφείου	2	4	2	14
	Ανειδίκευτοι εργάτες ορυχείων, κατασκευών, μεταποίησης και μεταφορών	1	2	1	15
	Ειδικευμένοι επί των πωλήσεων, χρηματιστές, κτηματομεσίτες, απασχολούμενοι στην εξυπηρέτηση επιχειρήσεων εν γένει και ασκούντες συναφή επαγγέλματα	9	14	7	13
Συλλογή, επεξεργασία και παροχή νερού	Νομικοί εν γένει	6	6	4	5
	Γεωργοί ειδικευμένοι κυρίως σε μία ετήσια καλλιέργεια	10	7	5	15
	Απασχολούμενοι στην παροχή υπηρεσιών προστασίας	1	1	6	2
	Τεχνολόγοι και τεχνικοί βοηθοί των επιστημών βιολογίας και υγείας	7	8	7	6
	Χειριστές σταθερών βιομηχανικών εγκαταστάσεων	2	2	8	1
	Βιολόγοι εν γένει, ιατροί και ασκούντες συναφή επαγγέλματα	8	9	9	7

Κλάδος (2d)	Επάγγελμα (2d)	Περιφέρεια	Π.Ε. Αιτωλ/νίας	Π.Ε. Αχαΐας	Π.Ε. Ηλείας
	Χύτες μετάλλων, συγκολλητές, ελασματοουργοί, τεχνίτες μεταλλικών δομικών κατασκευών, σιδηρουργοί και ασκούντες συναφή επαγγέλματα	21	21	10	8
	Ανειδίκευτοι αγρεργάτες, αλιεργάτες και ασκούντες συναφή επαγγέλματα	15	10	11	20
	Πρόσωπα που ασκούν επιστημονικά, καλλιτεχνικά και συναφή επαγγέλματα μ.α.κ.	4	4	12	9
	Διευθύνοντες και ανώτερα στελέχη μεγάλων δημόσιων και ιδιωτικών επιχειρήσεων και οργανισμών (με απασχόληση 10 πρόσωπα και άνω)	9	11	13	10
	Φυσικοί, μαθηματικοί και ασκούντες συναφή επαγγέλματα	16	13	14	16
	Υπάλληλοι εξυπηρέτησης πελατών	11	14	15	11
	Τεχνίτες ανέγερσης και αποπεράτωσης κτιρίων και άλλων δομικών έργων	17	20	16	3
	Αρχιτέκτονες, μηχανικοί και ασκούντες συναφή επαγγέλματα	12	15	17	12
	Οδηγοί μέσων μεταφοράς και χειριστές κινητού εξοπλισμού	13	18	1	17
	Τεχνολόγοι και τεχνικοί βοηθοί των	18	16	21	13

Κλάδος (2d)	Επάγγελμα (2d)	Περιφέρεια	Π.Ε. Αιτωλ/νίας	Π.Ε. Αχαΐας	Π.Ε. Ηλείας
	επιστημών της φυσικής και της μηχανικής και ασκούντες συναφή επαγγέλματα				
	Πλανόδιοι πωλητές, οικιακοί βοηθοί κ.π.α.ε.	3	5	2	14
	Μηχανικοί, εφαρμοστές και συντηρητές μηχανών και ηλεκτρικού και ηλεκτρονικού εξοπλισμού	5	3	18	21
	Υπάλληλοι γραφείου	20	22	3	4
	Λογιστές και άλλα στελέχη επιχειρήσεων	19	17	19	18
	Ανειδίκευτοι εργάτες ορυχείων, κατασκευών, μεταποίησης και μεταφορών	22	19	22	22
	Ειδικευμένοι επί των πωλήσεων, χρηματιστές, κτηματομεσίτες, απασχολούμενοι στην εξυπηρέτηση επιχειρήσεων εν γένει και ασκούντες συναφή επαγγέλματα	14	12	20	19
Ταχυδρομικές και ταχυμεταφορικές δραστηριότητες	Διευθύνοντες επιχειρηματίες και προϊστάμενοι μικρών δημόσιων ή ιδιωτικών επιχειρήσεων (με απασχόληση μέχρι 9 πρόσωπα)	5	4	2	3
	Διευθύνοντες και ανώτερα στελέχη μεγάλων δημόσιων και ιδιωτικών επιχειρήσεων και οργανισμών (με απασχόληση 10 πρόσωπα και άνω)	1	5	1	4

Κλάδος (2d)	Επάγγελμα (2d)	Περιφέρεια	Π.Ε. Αιτωλ/νίας	Π.Ε. Αχαΐας	Π.Ε. Ηλείας
	Φυσικοί, μαθηματικοί και ασκούντες συναφή επαγγέλματα	6	6	3	5
	Υπάλληλοι εξυπηρέτησης πελατών	7	7	4	6
	Απασχολούμενοι στην παροχή προσωπικών υπηρεσιών	2	2	5	1
	Τεχνίτες ανέγερσης και αποπεράτωσης κτιρίων και άλλων δομικών έργων	8	8	6	7
	Αρχιτέκτονες, μηχανικοί και ασκούντες συναφή επαγγέλματα	9	9	7	8
	Οδηγοί μέσων μεταφοράς και χειριστές κινητού εξοπλισμού	3	1	14	15
	Τεχνολόγοι και τεχνικοί βοηθοί των επιστημών της φυσικής και της μηχανικής και ασκούντες συναφή επαγγέλματα	10	10	8	9
	Πλανόδιοι πωλητές, οικιακοί βοηθοί κ.π.α.ε.	16	3	15	16
	Μηχανικοί, εφαρμοστές και συντηρητές μηχανών και ηλεκτρικού και ηλεκτρονικού εξοπλισμού	11	11	9	10
	Υπάλληλοι γραφείου	15	16	16	14
	Λογιστές και άλλα στελέχη επιχειρήσεων	12	12	10	11
	Ανειδίκευτοι εργάτες ορυχείων, κατασκευών, μεταποίησης και μεταφορών	4	13	11	2

Κλάδος (2d)	Επάγγελμα (2d)	Περιφέρεια	Π.Ε. Αιτωλ/νίας	Π.Ε. Αχαΐας	Π.Ε. Ηλείας
	Πωλητές και ασκούντες συναφή επαγγέλματα	13	14	12	12
	Ειδικευμένοι επί των πωλήσεων, χρηματιστές, κτηματομεσίτες, απασχολούμενοι στην εξυπηρέτηση επιχειρήσεων εν γένει και ασκούντες συναφή επαγγέλματα	14	15	13	13
Τηλεπικοινωνίες	Τεχνίτες που εκτελούν εργασίες ακριβείας, χειροτέχνες, τυπογράφοι και ασκούντες συναφή επαγγέλματα	5	3	5	2
	Πρόσωπα που ασκούν επιστημονικά, καλλιτεχνικά και συναφή επαγγέλματα μ.α.κ.	6	4	6	3
	Διευθύνοντες και ανώτερα στελέχη μεγάλων δημόσιων και ιδιωτικών επιχειρήσεων και οργανισμών (με απασχόληση 10 πρόσωπα και άνω)	4	5	4	4
	Φυσικοί, μαθηματικοί και ασκούντες συναφή επαγγέλματα	11	6	12	5
	Υπάλληλοι εξυπηρέτησης πελατών	12	7	13	6
	Απασχολούμενοι στην παροχή προσωπικών υπηρεσιών	2	1	7	7
	Αρχιτέκτονες, μηχανικοί και ασκούντες συναφή επαγγέλματα	7	8	8	8
	Τεχνολόγοι και τεχνικοί βοηθοί των	8	9	9	9

Κλάδος (2d)	Επάγγελμα (2d)	Περιφέρεια	Π.Ε. Αιτωλ/νίας	Π.Ε. Αχαΐας	Π.Ε. Ηλείας
	επιστημών της φυσικής και της μηχανικής και ασκούντες συναφή επαγγέλματα				
	Πλανόδιοι πωλητές, οικιακοί βοηθοί κ.π.α.ε.	3	10	2	10
	Μηχανικοί, εφαρμοστές και συντηρητές μηχανών και ηλεκτρικού και ηλεκτρονικού εξοπλισμού	9	11	10	11
	Υπάλληλοι γραφείου	13	14	1	14
	Ανειδίκευτοι εργάτες ορυχείων, κατασκευών, μεταποίησης και μεταφορών	10	12	11	12
	Πωλητές και ασκούντες συναφή επαγγέλματα	1	2	3	1
	Ειδικευμένοι επί των πωλήσεων, χρηματιστές, κτηματομεσίτες, απασχολούμενοι στην εξυπηρέτηση επιχειρήσεων εν γένει και ασκούντες συναφή επαγγέλματα	14	13	14	13
Τυχερά παιχνίδια και στοιχήματα	Διευθύνοντες επιχειρηματίες και προϊστάμενοι μικρών δημόσιων ή ιδιωτικών επιχειρήσεων (με απασχόληση μέχρι 9 πρόσωπα)	3	3	2	3
	Απασχολούμενοι στην παροχή υπηρεσιών προστασίας	4	4	3	4
	Χειριστές μηχανών παραγωγής ειδών διατροφής, ποτών και καπνού	13	5	13	5



Κλάδος (2d)	Επάγγελμα (2d)	Περιφέρεια	Π.Ε. Αιτωλ/νίας	Π.Ε. Αχαΐας	Π.Ε. Ηλείας
	Διευθύνοντες και ανώτερα στελέχη μεγάλων δημόσιων και ιδιωτικών επιχειρήσεων και οργανισμών (με απασχόληση 10 πρόσωπα και άνω)	5	6	4	6
	Φυσικοί, μαθηματικοί και ασκούντες συναφή επαγγέλματα	10	7	8	7
	Υπάλληλοι εξυπηρέτησης πελατών	6	1	15	1
	Απασχολούμενοι στην παροχή προσωπικών υπηρεσιών	14	8	14	8
	Οδηγοί μέσων μεταφοράς και χειριστές κινητού εξοπλισμού	11	9	9	9
	Τεχνολόγοι και τεχνικοί βοηθοί των επιστημών της φυσικής και της μηχανικής και ασκούντες συναφή επαγγέλματα	12	10	10	10
	Πλανόδιοι πωλητές, οικιακοί βοηθοί κ.π.α.ε.	15	15	12	11
	Μηχανικοί, εφαρμοστές και συντηρητές μηχανών και ηλεκτρικού και ηλεκτρονικού εξοπλισμού	7	11	5	12
	Υπάλληλοι γραφείου	16	16	16	16
	Λογιστές και άλλα στελέχη επιχειρήσεων	1	12	1	13
	Ανειδίκευτοι εργάτες ορυχείων, κατασκευών, μεταποίησης και μεταφορών	8	13	6	14

Κλάδος (2d)	Επάγγελμα (2d)	Περιφέρεια	Π.Ε. Αιτωλ/νίας	Π.Ε. Αχαΐας	Π.Ε. Ηλείας
	Πωλητές και ασκούντες συναφή επαγγέλματα	2	14	7	2
	Ειδικευμένοι επί των πωλήσεων, χρηματιστές, κτηματομεσίτες, απασχολούμενοι στην εξυπηρέτηση επιχειρήσεων εν γένει και ασκούντες συναφή επαγγέλματα	9	2	11	15
Φυτική και ζωική παραγωγή, θήρα και συναφείς δραστηριότητες	Ειδικευμένοι αλιείς και ασκούντες συναφή επαγγέλματα	8	12	3	4
	Δασοκόμοι, υλοτόμοι και ασκούντες συναφή επαγγέλματα	6	9	4	5
	Ειδικευμένοι κτηνοτρόφοι, πτηνοτρόφοι κ.π.α.ε.	1	2	1	1
	Εκπαιδευτικοί	9	13	5	6
	Γεωργοί ειδικευμένοι κυρίως σε μία ετήσια καλλιέργεια	10	10	25	7
	Διευθύνοντες επιχειρηματίες και προϊστάμενοι μικρών δημόσιων ή ιδιωτικών επιχειρήσεων (με απασχόληση μέχρι 9 πρόσωπα)	11	14	6	8
	Τεχνίτες επεξεργασίας τροφίμων και ασκούντες συναφή επαγγέλματα	25	26	7	25
	Απασχολούμενοι στην παροχή υπηρεσιών προστασίας	12	15	8	9
	Χειριστές μηχανών παραγωγής ειδών διατροφής, ποτών και καπνού	3	11	2	10
	Τεχνολόγοι και τεχνικοί βοηθοί των	26	27	9	26

Κλάδος (2d)	Επάγγελμα (2d)	Περιφέρεια	Π.Ε. Αιτωλ/νίας	Π.Ε. Αχαΐας	Π.Ε. Ηλείας
	επιστημών βιολογίας και υγείας				
	Χειριστές σταθερών βιομηχανικών εγκαταστάσεων	2	1	26	11
	Βιολόγοι εν γένει, ιατροί και ασκούντες συναφή επαγγέλματα	24	16	10	27
	Συναρμολογητές (μονταδόροι) και χειριστές μηχανημάτων μ.α.κ.	13	17	11	12
	Χύτες μετάλλων, συγκολλητές, ελασματοουργοί, τεχνίτες μεταλλικών δομικών κατασκευών, σιδηρουργοί και ασκούντες συναφή επαγγέλματα	14	18	12	13
	Ανειδίκευτοι αγρεργάτες, αλιεργάτες και ασκούντες συναφή επαγγέλματα	30	5	30	30
	Πρόσωπα που ασκούν επιστημονικά, καλλιτεχνικά και συναφή επαγγέλματα μ.α.κ.	15	19	13	14
	Διευθύνοντες και ανώτερα στελέχη μεγάλων δημόσιων και ιδιωτικών επιχειρήσεων και οργανισμών (με απασχόληση 10 πρόσωπα και άνω)	16	20	14	15
	Υπάλληλοι εξυπηρέτησης πελατών	7	21	15	2
	Απασχολούμενοι στην παροχή προσωπικών υπηρεσιών	29	30	16	16
	Τεχνίτες ανέγερσης και αποπεράτωσης	17	22	17	17

Κλάδος (2d)	Επάγγελμα (2d)	Περιφέρεια	Π.Ε. Αιτωλ/νίας	Π.Ε. Αχαΐας	Π.Ε. Ηλείας
	κτιρίων και άλλων δομικών έργων				
	Αρχιτέκτονες, μηχανικοί και ασκούντες συναφή επαγγέλματα	18	23	18	18
	Οδηγοί μέσων μεταφοράς και χειριστές κινητού εξοπλισμού	19	4	19	29
	Τεχνολόγοι και τεχνικοί βοηθοί των επιστημών της φυσικής και της μηχανικής και ασκούντες συναφή επαγγέλματα	20	24	20	19
	Πλανόδιοι πωλητές, οικιακοί βοηθοί κ.π.α.ε.	4	6	21	20
	Μηχανικοί, εφαρμοστές και συντηρητές μηχανών και ηλεκτρικού και ηλεκτρονικού εξοπλισμού	5	7	22	21
	Υπάλληλοι γραφείου	21	3	29	22
	Λογιστές και άλλα στελέχη επιχειρήσεων	27	28	27	23
	Ανειδίκευτοι εργάτες ορυχείων, κατασκευών, μεταποίησης και μεταφορών	22	8	28	3
	Πωλητές και ασκούντες συναφή επαγγέλματα	23	25	23	24
	Ειδικευμένοι επί των πωλήσεων, χρηματιστές, κτηματομεσίτες, απασχολούμενοι στην εξυπηρέτηση επιχειρήσεων εν γένει και ασκούντες συναφή επαγγέλματα	28	29	24	28

Κλάδος (2d)	Επάγγελμα (2d)	Περιφέρεια	Π.Ε. Αιτωλ/νίας	Π.Ε. Αχαΐας	Π.Ε. Ηλείας
Χαρτοποιία και κατασκευή χάρτινων προϊόντων	Χειριστές μηχανών παραγωγής προϊόντων ξύλου και χαρτιού χειριστές εκτυπωτικών εν γένει μηχανημάτων	13	1	13	1
	Τεχνίτες που εκτελούν εργασίες ακριβείας, χειροτέχνες, τυπογράφοι και ασκούντες συναφή επαγγέλματα	9	2	9	2
	Χειριστές σταθερών βιομηχανικών εγκαταστάσεων	6	3	6	3
	Συναρμολογητές (μονταδόροι) και χειριστές μηχανημάτων μ.α.κ.	3	4	3	4
	Διευθύνοντες και ανώτερα στελέχη μεγάλων δημόσιων και ιδιωτικών επιχειρήσεων και οργανισμών (με απασχόληση 10 πρόσωπα και άνω)	10	5	10	5
	Φυσικοί, μαθηματικοί και ασκούντες συναφή επαγγέλματα	11	6	11	6
	Τεχνίτες ανέγερσης και αποπεράτωσης κτιρίων και άλλων δομικών έργων	12	7	12	7
	Αρχιτέκτονες, μηχανικοί και ασκούντες συναφή επαγγέλματα	14	8	14	8
	Οδηγοί μέσων μεταφοράς και χειριστές κινητού εξοπλισμού	2	9	2	9
	Τεχνολόγοι και τεχνικοί βοηθοί των επιστημών της φυσικής και της	1	10	1	10

Κλάδος (2d)	Επάγγελμα (2d)	Περιφέρεια	Π.Ε. Αιτωλ/νίας	Π.Ε. Αχαΐας	Π.Ε. Ηλείας
	μηχανικής και ασκούντες συναφή επαγγέλματα				
	Πλανόδιοι πωλητές, οικιακοί βοηθοί κ.π.α.ε.	7	11	7	11
	Μηχανικοί, εφαρμοστές και συντηρητές μηχανών και ηλεκτρικού και ηλεκτρονικού εξοπλισμού	8	12	8	12
	Υπάλληλοι γραφείου	4	13	5	13
	Λογιστές και άλλα στελέχη επιχειρήσεων	15	14	15	14
	Ανειδίκευτοι εργάτες ορυχείων, κατασκευών, μεταποίησης και μεταφορών	5	16	4	15
	Ειδικευμένοι επί των πωλήσεων, χρηματιστές, κτηματομεσίτες, απασχολούμενοι στην εξυπηρέτηση επιχειρήσεων εν γένει και ασκούντες συναφή επαγγέλματα	16	15	16	16
Χερσαίες μεταφορές και μεταφορές μέσω αγωγών	Χειριστές μηχανών παραγωγής προϊόντων ξύλου και χαρτιού χειριστές εκτυπωτικών εν γένει μηχανημάτων	9	5	8	4
	Τεχνίτες επεξεργασίας τροφίμων και ασκούντες συναφή επαγγέλματα	18	16	17	5
	Απασχολούμενοι στην παροχή υπηρεσιών προστασίας	6	6	5	6
	Χειριστές μηχανών παραγωγής ειδών διατροφής, ποτών και καπνού	10	7	9	7

Κλάδος (2d)	Επάγγελμα (2d)	Περιφέρεια	Π.Ε. Αιτωλ/νίας	Π.Ε. Αχαΐας	Π.Ε. Ηλείας
	Βιολόγοι εν γένει, ιατροί και ασκούντες συναφή επαγγέλματα	11	8	10	8
	Χύτες μετάλλων, συγκολλητές, ελασματοουργοί, τεχνίτες μεταλλικών δομικών κατασκευών, σιδηρουργοί και ασκούντες συναφή επαγγέλματα	12	9	11	9
	Ανειδίκευτοι αγρεργάτες, αλιεργάτες και ασκούντες συναφή επαγγέλματα	13	10	12	10
	Διευθύνοντες και ανώτερα στελέχη μεγάλων δημόσιων και ιδιωτικών επιχειρήσεων και οργανισμών (με απασχόληση 10 πρόσωπα και άνω)	14	11	13	11
	Υπάλληλοι εξυπηρέτησης πελατών	2	3	1	20
	Απασχολούμενοι στην παροχή προσωπικών υπηρεσιών	1	2	2	12
	Τεχνίτες ανέγερσης και αποπεράτωσης κτιρίων και άλλων δομικών έργων	5	12	4	13
	Αρχιτέκτονες, μηχανικοί και ασκούντες συναφή επαγγέλματα	7	13	6	14
	Οδηγοί μέσων μεταφοράς και χειριστές κινητού εξοπλισμού	21	1	20	21
	Τεχνολόγοι και τεχνικοί βοηθοί των επιστημών της φυσικής και της	15	14	14	15

Κλάδος (2d)	Επάγγελμα (2d)	Περιφέρεια	Π.Ε. Αιτωλ/νίας	Π.Ε. Αχαΐας	Π.Ε. Ηλείας
	μηχανικής και ασκούντες συναφή επαγγέλματα				
	Πλανόδιοι πωλητές, οικιακοί βοηθοί κ.π.α.ε.	3	19	7	1
	Μηχανικοί, εφαρμοστές και συντηρητές μηχανών και ηλεκτρικού και ηλεκτρονικού εξοπλισμού	16	15	15	16
	Υπάλληλοι γραφείου	8	17	18	2
	Λογιστές και άλλα στελέχη επιχειρήσεων	17	18	16	17
	Ανειδίκευτοι εργάτες ορυχείων, κατασκευών, μεταποίησης και μεταφορών	20	20	21	3
	Πωλητές και ασκούντες συναφή επαγγέλματα	19	21	19	18
	Ειδικευμένοι επί των πωλήσεων, χρηματιστές, κτηματομεσίτες, απασχολούμενοι στην εξυπηρέτηση επιχειρήσεων εν γένει και ασκούντες συναφή επαγγέλματα	4	4	3	19
Χονδρικό εμπόριο, εκτός από το εμπόριο μηχανοκίνητων οχημάτων και μοτοσυκλετών	Γεωργοί ειδικοι κηρύματα κυρίως στην καλλιέργεια δένδρων, αμπελών, σταφιδάμπελων και φυτών για αφεψήματα και μπαχαρικά	18	13	19	8
	Ειδικευμένοι αλιείς και ασκούντες συναφή επαγγέλματα	26	30	20	9
	Δασοκόμοι, υλοτόμοι και ασκούντες συναφή επαγγέλματα	27	32	13	10



Κλάδος (2d)	Επάγγελμα (2d)	Περιφέρεια	Π.Ε. Αιτωλ/νίας	Π.Ε. Αχαΐας	Π.Ε. Ηλείας
	Μεταλλωρύχοι, λατόμοι και ασκούντες συναφή επαγγέλματα	19	14	21	11
	Τεχνίτες επεξεργασίας ξύλου, επιπλοποιοί και ασκούντες συναφή επαγγέλματα	7	9	14	5
	Ειδικευμένοι κτηνοτρόφοι, πτηνοτρόφοι κ.π.α.ε.	28	15	22	32
	Χειριστές μηχανών παραγωγής κλωστοϋφαντουργικών προϊόντων, γούνινων και δερμάτινων προϊόντων	20	16	23	12
	Βοηθητικό διδακτικό προσωπικό	14	17	15	13
	Νομικοί εν γένει	21	18	24	14
	Χειριστές μηχανών παραγωγής προϊόντων από μέταλλα και ορυκτά	22	19	16	33
	Χειριστές μηχανών παραγωγής χημικών προϊόντων και προϊόντων από πλαστικό και καουτσούκ	15	20	17	15
	Χειριστές μηχανών παραγωγής προϊόντων ξύλου και χαρτιού χειριστές εκτυπωτικών εν γένει μηχανημάτων	29	21	29	16
	Εκπαιδευτικοί	23	22	25	17
	Τεχνίτες υφαντουργίας, ειδών ενδύσεως και ασκούντες συναφή επαγγέλματα	31	23	33	18
	Γεωργοί ειδικευμένοι κυρίως σε μία ετήσια καλλιέργεια	30	31	26	19

Κλάδος (2d)	Επάγγελμα (2d)	Περιφέρεια	Π.Ε. Αιτωλ/νίας	Π.Ε. Αχαΐας	Π.Ε. Ηλείας
	Τεχνίτες που εκτελούν εργασίες ακριβείας, χειροτέχνες, τυπογράφοι και ασκούντες συναφή επαγγέλματα	8	24	6	20
	Διευθύνοντες επιχειρηματίες και προϊστάμενοι μικρών δημόσιων ή ιδιωτικών επιχειρήσεων (με απασχόληση μέχρι 9 πρόσωπα)	24	10	30	21
	Τεχνίτες επεξεργασίας τροφίμων και ασκούντες συναφή επαγγέλματα	38	1	38	38
	Απασχολούμενοι στην παροχή υπηρεσιών προστασίας	32	25	34	22
	Χειριστές μηχανών παραγωγής ειδών διατροφής, ποτών και καπνού	33	33	10	34
	Τεχνολόγοι και τεχνικοί βοηθοί των επιστημών βιολογίας και υγείας	5	4	35	2
	Χειριστές σταθερών βιομηχανικών εγκαταστάσεων	11	26	11	23
	Βιολόγοι εν γένει, ιατροί και ασκούντες συναφή επαγγέλματα	9	5	4	39
	Συναρμολογητές (μονταδόροι) και χειριστές μηχανημάτων μ.α.κ.	4	34	3	6
	Χύτες μετάλλων, συγκολλητές, ελασματοουργοί, τεχνίτες μεταλλικών δομικών κατασκευών, σιδηρουργοί και ασκούντες συναφή επαγγέλματα	10	27	7	24

Κλάδος (2d)	Επάγγελμα (2d)	Περιφέρεια	Π.Ε. Αιτωλ/νίας	Π.Ε. Αχαΐας	Π.Ε. Ηλείας
	Ανειδίκευτοι αγρεργάτες, αλιεργάτες και ασκούντες συναφή επαγγέλματα	6	11	5	35
	Πρόσωπα που ασκούν επιστημονικά, καλλιτεχνικά και συναφή επαγγέλματα μ.α.κ.	16	12	27	25
	Διευθύνοντες και ανώτερα στελέχη μεγάλων δημόσιων και ιδιωτικών επιχειρήσεων και οργανισμών (με απασχόληση 10 πρόσωπα και άνω)	2	6	2	26
	Φυσικοί, μαθηματικοί και ασκούντες συναφή επαγγέλματα	12	7	31	7
	Υπάλληλοι εξυπηρέτησης πελατών	17	35	8	27
	Απασχολούμενοι στην παροχή προσωπικών υπηρεσιών	37	2	39	28
	Τεχνίτες ανέγερσης και αποπεράτωσης κτιρίων και άλλων δομικών έργων	34	39	18	29
	Αρχιτέκτονες, μηχανικοί και ασκούντες συναφή επαγγέλματα	39	28	37	30
	Οδηγοί μέσων μεταφοράς και χειριστές κινητού εξοπλισμού	40	36	40	40
	Τεχνολόγοι και τεχνικοί βοηθοί των επιστημών της φυσικής και της μηχανικής και ασκούντες συναφή επαγγέλματα	35	29	36	31

Κλάδος (2d)	Επάγγελμα (2d)	Περιφέρεια	Π.Ε. Αιτωλ/νίας	Π.Ε. Αχαΐας	Π.Ε. Ηλείας
	Πλανόδιοι πωλητές, οικιακοί βοηθοί κ.π.α.ε.	25	37	32	4
	Μηχανικοί, εφαρμοστές και συντηρητές μηχανών και ηλεκτρικού και ηλεκτρονικού εξοπλισμού	36	38	28	36
	Υπάλληλοι γραφείου	1	40	1	1
	Λογιστές και άλλα στελέχη επιχειρήσεων	13	8	12	37
	Ανειδίκευτοι εργάτες ορυχείων, κατασκευών, μεταποίησης και μεταφορών	42	42	42	42
	Πωλητές και ασκούντες συναφή επαγγέλματα	41	41	41	41
	Ειδικευμένοι επί των πωλήσεων, χρηματιστές, κτηματομεσίτες, απασχολούμενοι στην εξυπηρέτηση επιχειρήσεων εν γένει και ασκούντες συναφή επαγγέλματα	3	3	9	3
Χονδρικό και λιανικό εμπόριο, επισκευή μηχανοκίνητων οχημάτων και μοτοσυκλετών	Βοηθητικό διδακτικό προσωπικό	10	7	6	4
	Χειριστές μηχανών παραγωγής προϊόντων από μέταλλα και ορυκτά	21	8	23	5
	Χειριστές μηχανών παραγωγής χημικών προϊόντων και προϊόντων από πλαστικό και καουτσούκ	18	23	24	3
	Εκπαιδευτικοί	11	9	7	6
	Τεχνίτες υφαντουργίας, ειδών ενδύσεως και	6	5	8	7

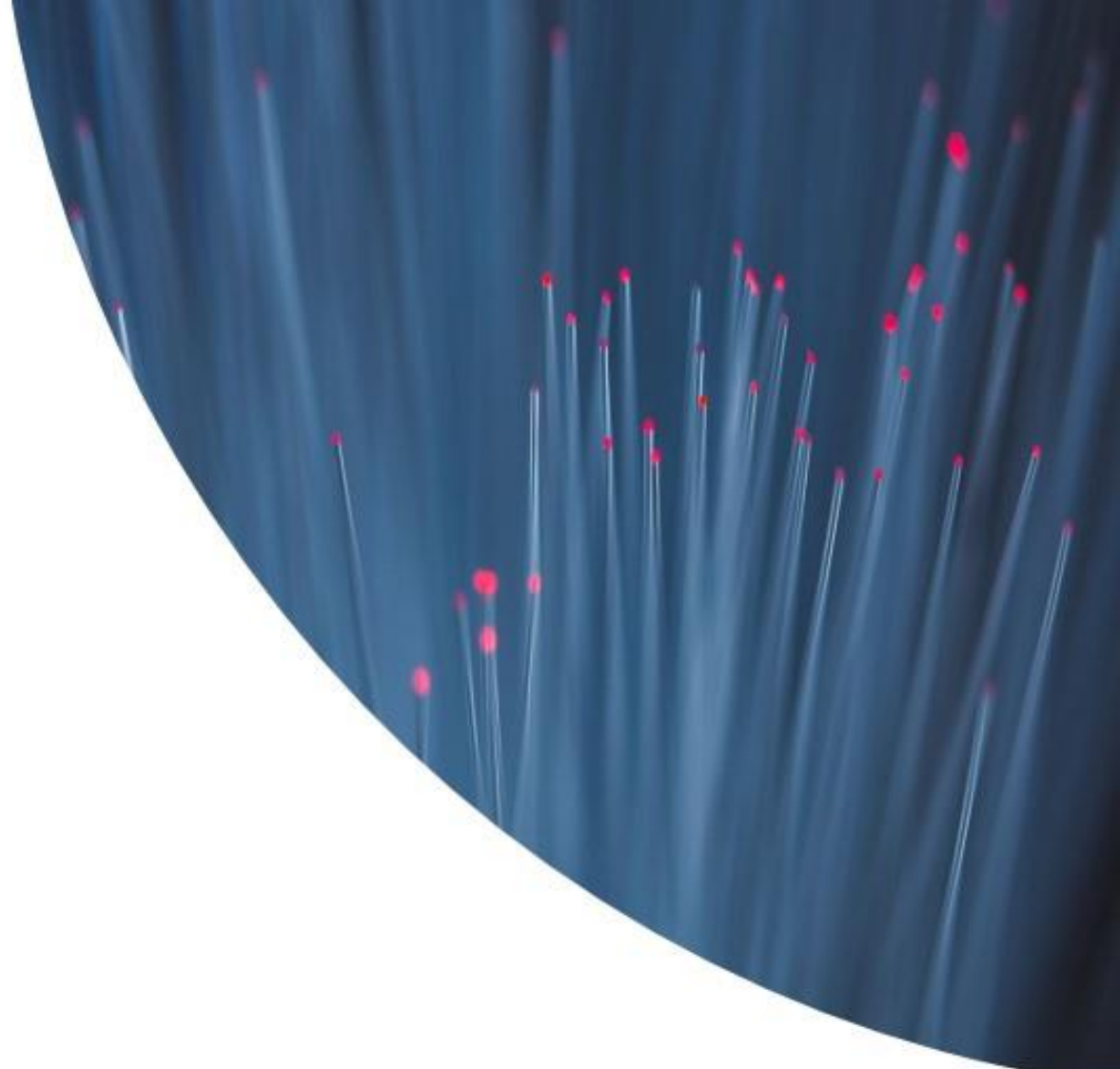
Κλάδος (2d)	Επάγγελμα (2d)	Περιφέρεια	Π.Ε. Αιτωλ/νίας	Π.Ε. Αχαΐας	Π.Ε. Ηλείας
	ασκούντες συναφή επαγγέλματα				
	Τεχνίτες που εκτελούν εργασίες ακριβείας, χειροτέχνες, τυπογράφοι και ασκούντες συναφή επαγγέλματα	12	10	9	8
	Διευθύνοντες επιχειρηματίες και προϊστάμενοι μικρών δημόσιων ή ιδιωτικών επιχειρήσεων (με απασχόληση μέχρι 9 πρόσωπα)	7	11	4	9
	Χειριστές μηχανών παραγωγής ειδών διατροφής, ποτών και καπνού	13	12	10	10
	Χειριστές σταθερών βιομηχανικών εγκαταστάσεων	8	13	5	11
	Βιολόγοι εν γένει, ιατροί και ασκούντες συναφή επαγγέλματα	5	14	3	12
	Συναρμολογητές (μονταδόροι) και χειριστές μηχανημάτων μ.α.κ.	19	15	18	13
	Χύτες μετάλλων, συγκολλητές, ελασματοουργοί, τεχνίτες μεταλλικών δομικών κατασκευών, σιδηρουργοί και ασκούντες συναφή επαγγέλματα	4	24	19	2
	Ανειδίκευτοι αγρεργάτες, αλιεργάτες και ασκούντες συναφή επαγγέλματα	20	16	11	22
	Πρόσωπα που ασκούν επιστημονικά, καλλιτεχνικά και	14	17	12	14

Κλάδος (2d)	Επάγγελμα (2d)	Περιφέρεια	Π.Ε. Αιτωλ/νίας	Π.Ε. Αχαΐας	Π.Ε. Ηλείας
	συναφή επαγγέλματα μ.α.κ.				
	Διευθύνοντες και άνωτερα στελέχη μεγάλων δημόσιων και ιδιωτικών επιχειρήσεων και οργανισμών (με απασχόληση 10 πρόσωπα και άνω)	15	18	13	15
	Φυσικοί, μαθηματικοί και ασκούντες συναφή επαγγέλματα	16	19	14	16
	Υπάλληλοι εξυπηρέτησης πελατών	26	25	26	17
	Απασχολούμενοι στην παροχή προσωπικών υπηρεσιών	3	3	15	18
	Τεχνίτες ανέγερσης και αποπεράτωσης κτιρίων και άλλων δομικών έργων	22	26	20	23
	Αρχιτέκτονες, μηχανικοί και ασκούντες συναφή επαγγέλματα	24	20	25	24
	Οδηγοί μέσων μεταφοράς και χειριστές κινητού εξοπλισμού	1	1	1	19
	Τεχνολόγοι και τεχνικοί βοηθοί των επιστημών της φυσικής και της μηχανικής και ασκούντες συναφή επαγγέλματα	17	21	16	20
	Πλανόδιοι πωλητές, οικιακοί βοηθοί κ.π.α.ε.	23	22	17	26
	Μηχανικοί, εφαρμοστές και συντηρητές μηχανών και ηλεκτρικού και	28	28	27	27

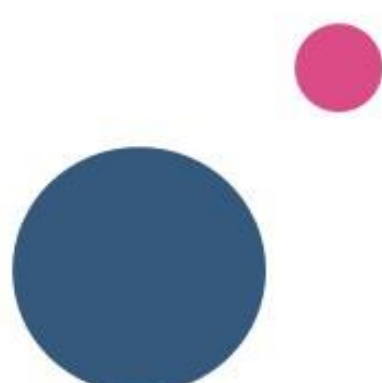
Κλάδος (2d)	Επάγγελμα (2d)	Περιφέρεια	Π.Ε. Αιτωλ/νίας	Π.Ε. Αχαΐας	Π.Ε. Ηλείας
	ηλεκτρονικού εξοπλισμού				
	Υπάλληλοι γραφείου	2	27	2	1
	Λογιστές και άλλα στελέχη επιχειρήσεων	9	4	21	21
	Ανειδίκευτοι εργάτες ορυχείων, κατασκευών, μεταποίησης και μεταφορών	25	6	22	28
	Πωλητές και ασκούντες συναφή επαγγέλματα	29	29	28	29
	Ειδικευμένοι επί των πωλήσεων, χρηματιστές, κτηματομεσίτες, απασχολούμενοι στην εξυπηρέτηση επιχειρήσεων εν γένει και ασκούντες συναφή επαγγέλματα	27	2	29	25



ΠΕΡΙΦΕΡΕΙΑ  
ΔΥΤΙΚΗΣ  
ΕΛΛΑΔΑΣ  
*χώρα ανάδωξης!*



[www.eeogroup.gr](http://www.eeogroup.gr)



ΕΠΙΧΕΙΡΗΣΙΑΚΟ ΠΡΟΓΡΑΜΜΑ  
ΔΥΤΙΚΗ ΕΛΛΑΔΑ 2014 – 2020  
Με τη συγχρηματοδότηση της Ελλάδας και της Ευρωπαϊκής Ένωσης

